

<b>Сообщение о внесении изменений в распоряжение Администрации Томской области от 25.11.2021 № 726-ра «Об установлении публичного сервитута в отношении земельных участков для их использования в целях размещения объектов электроснабжения».</b>		
<b>1</b>	<b><u>Администрация Томской области, Департамент по управлению государственной собственностью Томской области</u></b> (уполномоченный орган, которым рассматривается ходатайство о внесении изменений в Распоряжение)	
<b>2</b>	Публичный сервитут для размещения объектов по производству электрической энергии - Энергетический производственно-технологический комплекс - ОАО «Томскэнерго»- Государственная районная электрическая станция-2 (в состав входит 107 зданий и сооружений), адрес (местонахождение) объекта: Томская область, г. Томск, Шевченко улица, д. 44 (трубопровод стальной технической водоснабжения от БНТ до ГРЭС-2) (цель установления публичного сервитута)	
<b>3</b>	<b>№ пп</b>	<b>Адрес или иное описание местоположения земельного участка (участков), в отношении которых испрашивается публичный сервитут</b>
	1	Местоположение: Томская обл., г. Томск
	2	Местоположение: Томская обл., г. Томск
	3	Местоположение установлено относительно ориентира, расположенного за пределами участка. Ориентир Нежилое строение. Участок находится примерно в 9.5 м, по направлению на северо-запад от ориентира. Почтовый адрес ориентира: Томская область, г. Томск, ул. Елизаровых, 54а.
	4	Томская обл., г. Томск, ул. Шевченко, 55/1
	5	Местоположение установлено относительно ориентира, расположенного за пределами участка. Ориентир Нежилое строение. Участок находится примерно в 13.1 м, по направлению на юго-восток от ориентира. Почтовый адрес ориентира: Томская область, г. Томск, ул. Елизаровых, 97.
	6	Местоположение установлено относительно ориентира, расположенного за пределами участка. Ориентир каменное жилое строение. Участок находится примерно в 18.6 м, по направлению на юго-восток от ориентира. Почтовый адрес ориентира: Томская область, г. Томск, ул. Елизаровых, 59.
	7	Томская обл., г. Томск, ул. Шевченко, 55/2
	8	Местоположение установлено относительно ориентира, расположенного в границах участка. Почтовый адрес ориентира: обл. Томская, г. Томск, ул. Елизаровых, 56г.
	9	Российская Федерация, Томская область, Город Томск, г. Томск, ул. Елизаровых, 48/28
	10	Российская Федерация, Томская область, Город Томск, Елизаровых улица, 39
		<b>Кадастровый номер ЗУ</b>
		70:21:0000000:13
		70:21:0000000:19
		70:21:0200018:309
		70:21:0200018:365
		70:21:0000000:103
		70:21:0000000:104
		70:21:0200018:4457
		70:21:0200018:4467
		70:21:0200018:5869
		70:21:0200026:5156

	11	Российская Федерация, Томская область, городской округ город Томск, город Томск, улица Елизаровых	70:21:0200026:5209
	12	Российская Федерация, Томская область, Город Томск, Вершинина проезд,1а	70:21:0200031:4234
	13	Местоположение: Российская Федерация, Томская область, г. Томск, ул. Нахимова	70:21:0200031:4264
	14	Томская обл., г. Томск, ул. Елизаровых, 48/2	70:21:0200018:447
4		<p><u>Департамент по управлению государственной собственностью Томской области</u>          634034, г. Томск, пр. Кирова, 20, каб. 15          Тел: +7 (3822) 551-745, 551-714, факс +7 (3822) 551-701, e-mail: dugsto@gov70.ru          время приема: рабочие дни пн-пт с 09.00 до 16.00, перерыв с 12.30 до 13.30          (адрес, по которому заинтересованные лица могут ознакомиться с поступившим ходатайством о внесении изменений в Распоряжение и прилагаемым к нему описанием местоположения границ публичного сервитута, время приема заинтересованных лиц для ознакомления с поступившим ходатайством)</p>	
5		<p><u>Департамент по управлению государственной собственностью Томской области</u>          634034, г. Томск, пр. Кирова, 20, каб. 15          Тел: +7 (3822) 551-745, 551-714, факс +7 (3822) 551-701, e-mail: dugsto@gov70.ru          время приема: рабочие дни пн-пт с 09.00 до 18.00, перерыв с 12.30 до 13.30          в течение 15 дней со дня опубликования сообщения о внесении изменений в Распоряжение в порядке, установленном для официального опубликования (обнародования) правовых актов поселения, городского округа, по месту нахождения земельного участка и (или) земель, указанных в пункте 3 данного сообщения.          (адрес, по которому заинтересованные лица могут подать заявления об учете прав на земельные участки, а также срок подачи указанных заявлений).</p>	
6		<p><u>сайт Администрации Томской области: <a href="https://tomsk.gov.ru">https://tomsk.gov.ru</a></u>          (сведения об официальных сайтах в информационно-телекоммуникационной сети «Интернет», на которых размещены утвержденные документы территориального планирования, документация по планировке территории, инвестиционная программа субъекта естественных монополий)</p>	
7		<p><u>сайт Администрации Томской области: <a href="https://tomsk.gov.ru">https://tomsk.gov.ru</a>;</u>  <u>сайт Департамента по управлению государственной собственностью Томской области: <a href="https://dugs.tomsk.gov.ru">https://dugs.tomsk.gov.ru</a>;</u>  <u>сайт Администрации Города Томска: <a href="https://admin.tomsk.ru">https://admin.tomsk.ru</a></u>          (официальные сайты в информационно - телекоммуникационной сети «Интернет», на которых размещается сообщение о поступившем ходатайстве о внесении изменений в Распоряжение)</p>	

## ГРАФИЧЕСКОЕ ОПИСАНИЕ

**местоположения границ населенных пунктов, территориальных зон, особо охраняемых природных территорий, зон с особыми условиями использования территории**

**Публичный сервитут для размещения объектов по производству электрической энергии - Энергетический производственно-технологический комплекс – ОАО «Томскэнерго»- Государственная районная электрическая станция-2 (в состав входит 107 зданий и сооружений), адрес (местонахождение) объекта: Томская область, г. Томск, Шевченко улица, д. 44 (трубопровод стальной технического водоснабжения от БНТ до ГРЭС-2)**

(наименование объекта, местоположение границ которого описано (далее - объект))

### Раздел 1

#### Сведения об объекте

№ п/п	Характеристики объекта	Описание характеристик
1	2	3
1.	Местоположение объекта	Томская область, город Томск
2.	Площадь объекта +/- величина погрешности определения площади (Р +/- Дельта Р)	330176 +/- 201 м <sup>2</sup>
3.	Иные характеристики объекта	Ограничение использования объектов недвижимости с границах зоны с особыми условиями использования территорий определено Постановлением Правительства РФ №1033 от 18 ноября 2013 г. "О порядке установления охранных зон объектов по производству электрической энергии и особых условий, расположенных в границах таких зон"

`Раздел 2					
Сведения о местоположении границ объекта					
1. Система координат -					
2. Сведения о характерных точках границ объекта					
Обозначение характерных точек границ	Координаты, м		Метод определения координат характерной точки	Средняя квадратическая погрешность положения характерной точки (Mt), м	Описание обозначения точки на местности (при наличии)
	X	Y			
1	2	3	4	5	6
-	-	-	-	-	-
3. Сведения о характерных точках части (частей) границы объекта					
Обозначение характерных точек части границы	Координаты, м		Метод определения координат характерной точки	Средняя квадратическая погрешность положения характерной точки (Mt), м	Описание обозначения точки на местности (при наличии)
	X	Y			
1	2	3	4	5	6
-	-	-	-	-	-

Раздел 3							
Сведения о местоположении измененных (уточненных) границ объекта							
1. Система координат 70.4							
2. Сведения о характерных точках границ объекта							
Обозначение характерных точек границ	Существующие координаты, м		Измененные (уточненные) координаты, м		Метод определения координат характерной точки	Средняя квадратическая погрешность положения характерной точки (Mt), м	Описание обозначения точки на местности (при наличии)
	X	Y	X	Y			
1	2	3	4	5	6	7	8
1	348478.98	4328016.7 1	348486.88	4328013.8 4	Метод спутниковых геодезических измерений (определений)	0.1	-
2	348475.31	4328023.3 9	348480.85	4328013.3 0	Метод спутниковых геодезических измерений (определений)	0.1	-
3	348427.25	4328022.1 1	348475.32	4328023.3 8	Метод спутниковых геодезических измерений (определений)	0.1	-
4	348418.37	4328010.7 4	348427.25	4328022.1 2	Метод спутниковых геодезических измерений (определений)	0.1	-
5	348375.45	4328009.5 5	348418.37	4328010.7 4	Метод спутниковых геодезических измерений (определений)	0.1	-
6	348290.77	4327943.9 0	348375.45	4328009.5 5	Метод спутниковых геодезических измерений (определений)	0.1	-

7	348192.91	4327934.1 7	348290.76	4327943.9 0	Метод спутниковых геодезических измерений (определений)	0.1	-
8	348174.90	4327921.5 1	348192.90	4327934.1 7	Метод спутниковых геодезических измерений (определений)	0.1	-
9	348169.92	4327896.7 0	348174.92	4327921.5 0	Метод спутниковых геодезических измерений (определений)	0.1	-
10	348184.78	4327870.2 4	348169.91	4327896.7 2	Метод спутниковых геодезических измерений (определений)	0.1	-
11	348165.85	4327850.5 7	348184.98	4327869.8 3	Метод спутниковых геодезических измерений (определений)	0.1	-
12	348146.54	4327831.7 3	348146.51	4327831.7 1	Метод спутниковых геодезических измерений (определений)	0.1	-
13	348081.36	4327767.4 2	348081.37	4327767.4 2	Метод спутниковых геодезических измерений (определений)	0.1	-
14	348010.81	4327697.7 9	348010.81	4327697.7 9	Метод спутниковых геодезических измерений (определений)	0.1	-
15	348006.37	4327697.6 5	348006.37	4327697.6 6	Метод спутниковых геодезических измерений (определений)	0.1	-

16	347919.50	4327603.7 5	347919.49	4327603.7 6	Метод спутниковых геодезических измерений (определений)	0.1	-
17	347944.66	4327579.0 9	347944.66	4327579.0 9	Метод спутниковых геодезических измерений (определений)	0.1	-
18	347923.59	4327557.7 4	347923.58	4327557.7 4	Метод спутниковых геодезических измерений (определений)	0.1	-
19	347693.42	4327322.9 6	347693.45	4327323.0 0	Метод спутниковых геодезических измерений (определений)	0.1	-
20	347320.01	4326944.3 8	347320.01	4326944.3 9	Метод спутниковых геодезических измерений (определений)	0.1	-
21	347145.99	4326767.0 1	347145.97	4326767.0 0	Метод спутниковых геодезических измерений (определений)	0.1	-
22	347077.69	4326697.6 7	347076.65	4326696.6 1	Метод спутниковых геодезических измерений (определений)	0.1	-
23	347038.99	4326682.2 8	347039.34	4326681.7 7	Метод спутниковых геодезических измерений (определений)	0.1	-
24	346954.49	4326586.4 4	346954.90	4326586.0 0	Метод спутниковых геодезических измерений (определений)	0.1	-

25	346798.91	4326431.9 0	346799.49	4326431.6 3	Метод спутниковых геодезических измерений (определений)	0.1	-
26	346797.28	4326402.9 0	346797.88	4326402.8 6	Метод спутниковых геодезических измерений (определений)	0.1	-
27	346797.10	4326398.0 6	346797.68	4326397.4 6	Метод спутниковых геодезических измерений (определений)	0.1	-
28	346736.85	4326398.1 1	346736.85	4326397.5 2	Метод спутниковых геодезических измерений (определений)	0.1	-
29	346721.75	4326399.8 5	346721.69	4326399.2 5	Метод спутниковых геодезических измерений (определений)	0.1	-
30	346718.84	4326400.0 4	346718.57	4326399.4 5	Метод спутниковых геодезических измерений (определений)	0.1	-
31	346709.03	4326411.0 9	346708.76	4326410.5 1	Метод спутниковых геодезических измерений (определений)	0.1	-
32	346654.49	4326413.3 5	346654.38	4326412.7 5	Метод спутниковых геодезических измерений (определений)	0.1	-
33	346646.93	4326415.6 4	346646.84	4326415.0 4	Метод спутниковых геодезических измерений (определений)	0.1	-

34	346588.78	4326413.6 0	346589.39	4326413.0 2	Метод спутниковых геодезических измерений (определений)	0.1	-
35	346590.10	4326212.1 4	346590.71	4326211.8 7	Метод спутниковых геодезических измерений (определений)	0.1	-
36	346516.05	4326146.9 2	346516.47	4326146.4 9	Метод спутниковых геодезических измерений (определений)	0.1	-
37	346436.79	4326059.3 4	346436.91	4326058.5 8	Метод спутниковых геодезических измерений (определений)	0.1	-
38	346435.72	4326059.9 3	346435.77	4326059.2 0	Метод спутниковых геодезических измерений (определений)	0.1	-
39	346407.85	4326037.3 7	346408.23	4326036.9 1	Метод спутниковых геодезических измерений (определений)	0.1	-
40	346342.68	4325989.3 0	346342.70	4325988.5 7	Метод спутниковых геодезических измерений (определений)	0.1	-
41	346324.15	4326002.1 2	346324.16	4326001.3 8	Метод спутниковых геодезических измерений (определений)	0.1	-
42	346303.76	4325987.2 4	346303.66	4325986.4 3	Метод спутниковых геодезических измерений (определений)	0.1	-

43	346295.96	4325996.7 1	346295.88	4325995.8 7	Метод спутниковых геодезических измерений (определений)	0.1	-
44	346192.14	4325910.6 5	346192.99	4325910.5 8	Метод спутниковых геодезических измерений (определений)	0.1	-
45	346196.98	4325904.6 1	346197.86	4325904.5 0	Метод спутниковых геодезических измерений (определений)	0.1	-
46	346193.22	4325901.7 2	346193.58	4325901.2 1	Метод спутниковых геодезических измерений (определений)	0.1	-
47	346194.21	4325900.4 3	346230.15	4325853.6 4	Метод спутниковых геодезических измерений (определений)	0.1	-
48	346230.12	4325853.6 5	346231.60	4325853.5 1	Метод спутниковых геодезических измерений (определений)	0.1	-
49	346230.51	4325853.9 5	346278.31	4325890.6 7	Метод спутниковых геодезических измерений (определений)	0.1	-
50	346231.43	4325852.7 9	346282.90	4325894.3 2	Метод спутниковых геодезических измерений (определений)	0.1	-
51	346317.38	4325921.1 7	346317.11	4325921.5 3	Метод спутниковых геодезических измерений (определений)	0.1	-

52	346324.92	4325926.6 8	346324.91	4325927.2 4	Метод спутниковых геодезических измерений (определений)	0.1	-
53	346380.12	4325888.2 4	346380.11	4325888.8 1	Метод спутниковых геодезических измерений (определений)	0.1	-
54	346416.13	4325917.0 8	346415.84	4325917.4 3	Метод спутниковых геодезических измерений (определений)	0.1	-
55	346478.06	4325972.6 3	346477.71	4325972.9 2	Метод спутниковых геодезических измерений (определений)	0.1	-
56	346501.96	4326009.1 4	346501.55	4326009.3 0	Метод спутниковых геодезических измерений (определений)	0.1	-
57	346506.03	4326033.5 4	346505.61	4326033.7 5	Метод спутниковых геодезических измерений (определений)	0.1	-
58	346563.26	4326098.2 5	346562.93	4326098.5 7	Метод спутниковых геодезических измерений (определений)	0.1	-
59	346652.83	4326181.3 5	346652.38	4326181.5 4	Метод спутниковых геодезических измерений (определений)	0.1	-
60	346651.80	4326350.0 0	346651.35	4326350.4 6	Метод спутниковых геодезических измерений (определений)	0.1	-

61	346678.91	4326349.3 2	346679.13	4326349.7 6	Метод спутниковых геодезических измерений (определений)	0.1	-
62	346687.90	4326337.8 8	346688.14	4326338.3 2	Метод спутниковых геодезических измерений (определений)	0.1	-
63	346715.90	4326336.9 1	346715.92	4326337.3 6	Метод спутниковых геодезических измерений (определений)	0.1	-
64	346733.06	4326334.5 9	346733.09	4326335.0 5	Метод спутниковых геодезических измерений (определений)	0.1	-
65	346853.49	4326334.2 3	346853.11	4326334.6 8	Метод спутниковых геодезических измерений (определений)	0.1	-
66	346860.16	4326379.7 1	346859.70	4326379.7 6	Метод спутниковых геодезических измерений (определений)	0.1	-
67	346860.40	4326386.6 7	346859.95	4326386.8 7	Метод спутниковых геодезических измерений (определений)	0.1	-
68	346887.38	4326412.1 8	346886.95	4326412.3 9	Метод спутниковых геодезических измерений (определений)	0.1	-
69	346911.80	4326434.7 7	346911.49	4326435.0 9	Метод спутниковых геодезических измерений (определений)	0.1	-

70	347013.51	4326543.2 1	347013.07	4326543.3 9	Метод спутниковых геодезических измерений (определений)	0.1	-
71	347015.22	4326558.4 9	347014.80	4326558.6 8	Метод спутниковых геодезических измерений (определений)	0.1	-
72	347025.23	4326569.9 4	347025.14	4326570.5 2	Метод спутниковых геодезических измерений (определений)	0.1	-
73	347032.55	4326565.6 9	347032.47	4326566.2 6	Метод спутниковых геодезических измерений (определений)	0.1	-
74	347111.58	4326645.9 4	347110.52	4326645.5 1	Метод спутниковых геодезических измерений (определений)	0.1	-
75	347120.52	4326649.4 9	347120.52	4326649.4 9	Метод спутниковых геодезических измерений (определений)	0.1	-
76	347191.64	4326722.0 1	347191.64	4326722.0 1	Метод спутниковых геодезических измерений (определений)	0.1	-
77	347365.63	4326899.5 5	347365.65	4326899.5 9	Метод спутниковых геодезических измерений (определений)	0.1	-
78	347738.94	4327278.1 1	347738.94	4327278.1 2	Метод спутниковых геодезических измерений (определений)	0.1	-

79	347969.79	4327512.6 0	347969.78	4327512.6 0	Метод спутниковых геодезических измерений (определений)	0.1	-
80	347999.82	4327544.0 5	347999.84	4327544.0 5	Метод спутниковых геодезических измерений (определений)	0.1	-
81	348010.44	4327539.0 7	348010.45	4327539.0 8	Метод спутниковых геодезических измерений (определений)	0.1	-
82	348059.87	4327582.4 7	348059.86	4327582.4 7	Метод спутниковых геодезических измерений (определений)	0.1	-
83	348078.91	4327579.9 4	348078.91	4327579.9 4	Метод спутниковых геодезических измерений (определений)	0.1	-
84	348124.99	4327623.4 0	348124.99	4327623.4 0	Метод спутниковых геодезических измерений (определений)	0.1	-
85	348126.98	4327624.6 8	348126.99	4327624.6 7	Метод спутниковых геодезических измерений (определений)	0.1	-
86	348158.37	4327605.8 6	348158.31	4327605.9 0	Метод спутниковых геодезических измерений (определений)	0.1	-
87	348176.27	4327613.0 7	348176.33	4327613.0 7	Метод спутниковых геодезических измерений (определений)	0.1	-

88	348181.66	4327616.7 6	348181.75	4327616.8 4	Метод спутниковых геодезических измерений (определений)	0.1	-
89	348187.45	4327622.0 8	348187.45	4327622.0 8	Метод спутниковых геодезических измерений (определений)	0.1	-
90	348255.99	4327615.9 1	348256.05	4327615.9 0	Метод спутниковых геодезических измерений (определений)	0.1	-
91	348317.67	4327605.9 1	348319.08	4327605.6 7	Метод спутниковых геодезических измерений (определений)	0.1	-
92	348479.46	4327677.3 1	348329.51	4327611.4 0	Метод спутниковых геодезических измерений (определений)	0.1	-
93	348493.70	4327902.0 3	348349.01	4327609.3 6	Метод спутниковых геодезических измерений (определений)	0.1	-
94	348517.82	4327955.4 7	348376.95	4327605.3 7	Метод спутниковых геодезических измерений (определений)	0.1	-
95	348593.26	4327953.3 3	348401.26	4327683.7 8	Метод спутниковых геодезических измерений (определений)	0.1	-
96	348905.39	4327945.0 2	348418.73	4327724.1 4	Метод спутниковых геодезических измерений (определений)	0.1	-

97	348905.28	4327942.0 5	348436.43	4327766.7 9	Метод спутниковых геодезических измерений (определений)	0.1	-
98	348965.83	4327939.7 2	348454.07	4327802.7 1	Метод спутниковых геодезических измерений (определений)	0.1	-
99	348971.13	4328077.1 3	348480.14	4327859.8 3	Метод спутниковых геодезических измерений (определений)	0.1	-
100	348914.08	4328167.1 1	348483.19	4327864.8 1	Метод спутниковых геодезических измерений (определений)	0.1	-
101	348601.28	4328173.1 3	348490.70	4327886.9 7	Метод спутниковых геодезических измерений (определений)	0.1	-
102	348550.02	4328174.1 2	348513.33	4327941.8 0	Метод спутниковых геодезических измерений (определений)	0.1	-
103	-	-	348518.78	4327948.0 7	Метод спутниковых геодезических измерений (определений)	0.1	-
104	-	-	348523.10	4327955.7 8	Метод спутниковых геодезических измерений (определений)	0.1	-
105	-	-	348593.28	4327953.7 9	Метод спутниковых геодезических измерений (определений)	0.1	-

106	-	-	348938.83	4327944.5 8	Метод спутниковых геодезических измерений (определений)	0.1	-
107	-	-	348939.71	4327977.4 4	Метод спутниковых геодезических измерений (определений)	0.1	-
108	-	-	348971.76	4327978.7 8	Метод спутниковых геодезических измерений (определений)	0.1	-
109	-	-	348970.01	4328020.5 6	Метод спутниковых геодезических измерений (определений)	0.1	-
110	-	-	348970.62	4328084.5 3	Метод спутниковых геодезических измерений (определений)	0.1	-
111	-	-	348937.09	4328126.2 1	Метод спутниковых геодезических измерений (определений)	0.1	-
112	-	-	348883.21	4328150.7 6	Метод спутниковых геодезических измерений (определений)	0.1	-
113	-	-	348813.64	4328166.8 1	Метод спутниковых геодезических измерений (определений)	0.1	-
114	-	-	348780.39	4328173.9 4	Метод спутниковых геодезических измерений (определений)	0.1	-

115	-	-	348762.44	4328175.4 0	Метод спутниковых геодезических измерений (определений)	0.1	-
116	-	-	348712.66	4328175.8 0	Метод спутниковых геодезических измерений (определений)	0.1	-
117	-	-	348680.44	4328172.2 0	Метод спутниковых геодезических измерений (определений)	0.1	-
118	-	-	348637.72	4328171.6 1	Метод спутниковых геодезических измерений (определений)	0.1	-
119	-	-	348593.99	4328171.1 0	Метод спутниковых геодезических измерений (определений)	0.1	-
120	-	-	348551.42	4328170.6 0	Метод спутниковых геодезических измерений (определений)	0.1	-
121	-	-	348528.11	4328113.2 3	Метод спутниковых геодезических измерений (определений)	0.1	-
122	-	-	348494.74	4328027.8 4	Метод спутниковых геодезических измерений (определений)	0.1	-
1	348478.98	4328016.7 1	348486.88	4328013.8 4	Метод спутниковых геодезических измерений (определений)	0.1	-

123	348544.77	4328015.1 9	348554.11	4328014.9 3	Метод спутниковых геодезических измерений (определений)	0.1	-
124	348588.81	4328112.7 6	348583.92	4328091.2 0	Метод спутниковых геодезических измерений (определений)	0.1	-
125	348600.12	4328112.5 5	348591.99	4328111.0 7	Метод спутниковых геодезических измерений (определений)	0.1	-
126	348880.34	4328107.1 5	348594.70	4328111.1 0	Метод спутниковых геодезических измерений (определений)	0.1	-
127	348909.85	4328060.6 2	348638.52	4328111.6 1	Метод спутниковых геодезических измерений (определений)	0.1	-
128	348907.72	4328005.4 3	348684.12	4328112.2 4	Метод спутниковых геодезических измерений (определений)	0.1	-
129	348594.92	4328013.7 7	348715.72	4328115.7 8	Метод спутниковых геодезических измерений (определений)	0.1	-
130	-	-	348759.80	4328115.4 2	Метод спутниковых геодезических измерений (определений)	0.1	-
131	-	-	348771.65	4328114.4 6	Метод спутниковых геодезических измерений (определений)	0.1	-

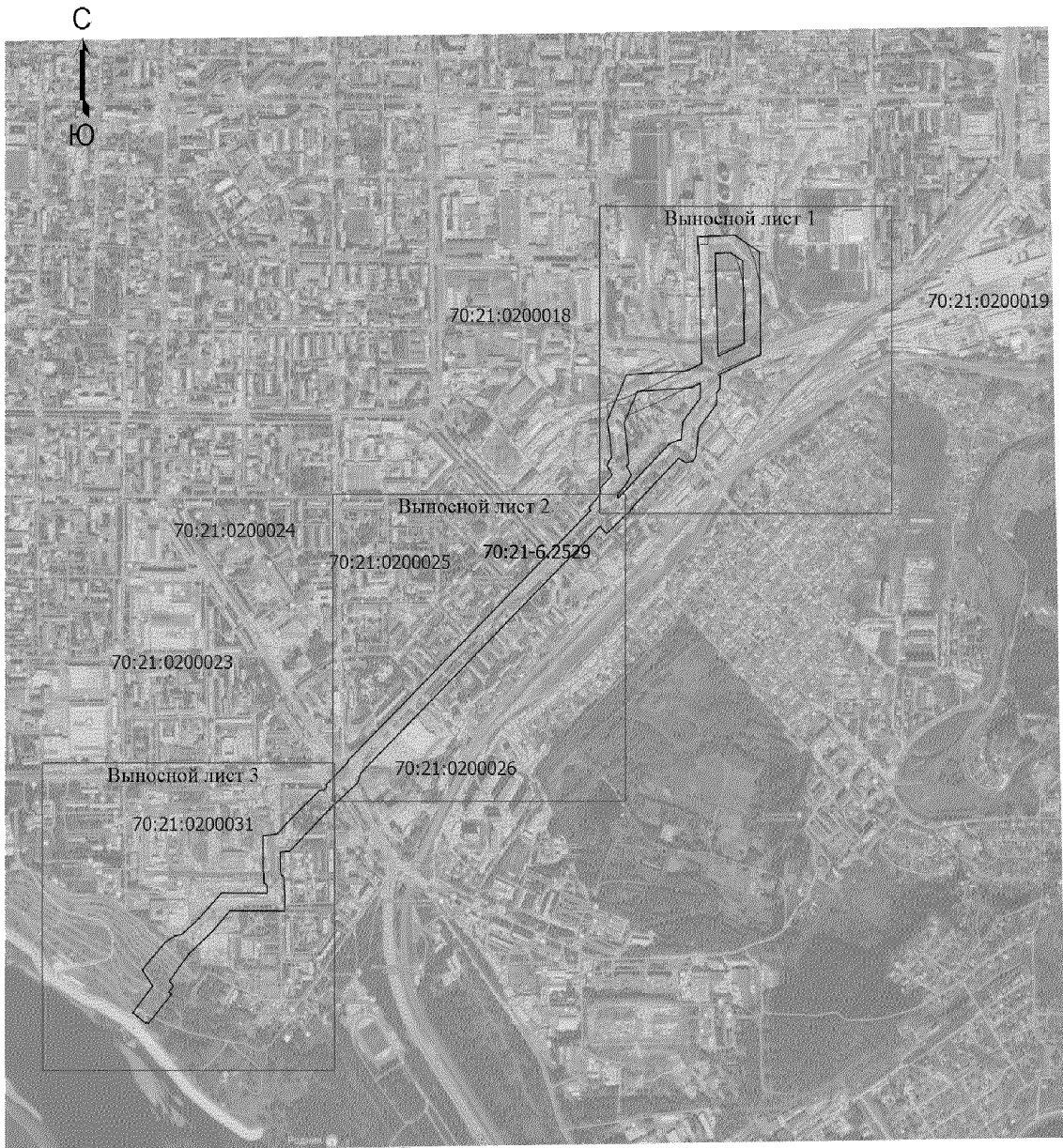
132	-	-	348800.83	4328108.2 0	Метод спутниковых геодезических измерений (определений)	0.1	-
133	-	-	348863.81	4328093.6 6	Метод спутниковых геодезических измерений (определений)	0.1	-
134	-	-	348899.26	4328077.5 1	Метод спутниковых геодезических измерений (определений)	0.1	-
135	-	-	348910.42	4328063.6 5	Метод спутниковых геодезических измерений (определений)	0.1	-
136	-	-	348909.99	4328019.7 0	Метод спутниковых геодезических измерений (определений)	0.1	-
137	-	-	348910.59	4328005.3 6	Метод спутниковых геодезических измерений (определений)	0.1	-
138	-	-	348594.95	4328013.7 7	Метод спутниковых геодезических измерений (определений)	0.1	-
123	348544.77	4328015.1 9	348554.11	4328014.9 3	Метод спутниковых геодезических измерений (определений)	0.1	-
139	348044.08	4327645.6 9	348042.97	4327645.2 4	Метод спутниковых геодезических измерений (определений)	0.1	-

140	348123.82	4327724.4 0	348123.51	4327724.7 2	Метод спутниковых геодезических измерений (определений)	0.1	-
141	348189.04	4327788.7 5	348188.72	4327789.0 7	Метод спутниковых геодезических измерений (определений)	0.1	-
142	348233.51	4327832.8 0	348233.14	4327833.0 8	Метод спутниковых геодезических измерений (определений)	0.1	-
143	348240.92	4327845.9 6	348240.50	4327846.1 3	Метод спутниковых геодезических измерений (определений)	0.1	-
144	348250.48	4327876.5 8	348250.00	4327876.5 3	Метод спутниковых геодезических измерений (определений)	0.1	-
145	348249.12	4327879.0 2	348248.40	4327879.3 9	Метод спутниковых геодезических измерений (определений)	0.1	-
146	348314.05	4327885.4 7	348313.88	4327885.9 0	Метод спутниковых геодезических измерений (определений)	0.1	-
147	348396.88	4327949.6 7	348396.71	4327950.1 1	Метод спутниковых геодезических измерений (определений)	0.1	-
148	348446.09	4327951.0 3	348446.34	4327951.4 9	Метод спутниковых геодезических измерений (определений)	0.1	-

149	348446.89	4327949.5 7	348447.13	4327950.0 4	Метод спутниковых геодезических измерений (определений)	0.1	-
150	348448.75	4327949.7 4	348452.00	4327950.4 8	Метод спутниковых геодезических измерений (определений)	0.1	-
151	348433.93	4327916.9 0	348434.46	4327907.9 6	Метод спутниковых геодезических измерений (определений)	0.1	-
152	348421.30	4327717.8 8	348428.52	4327890.4 3	Метод спутниковых геодезических измерений (определений)	0.1	-
153	348309.63	4327668.6 0	348427.09	4327888.1 0	Метод спутниковых геодезических измерений (определений)	0.1	-
154	348263.56	4327676.0 7	348399.97	4327828.6 6	Метод спутниковых геодезических измерений (определений)	0.1	-
155	348166.20	4327684.8 5	348381.76	4327791.5 8	Метод спутниковых геодезических измерений (определений)	0.1	-
156	348157.62	4327676.9 7	348363.40	4327747.3 5	Метод спутниковых геодезических измерений (определений)	0.1	-
157	348125.94	4327695.9 6	348344.93	4327704.6 9	Метод спутниковых геодезических измерений (определений)	0.1	-

158	348087.53	4327671.3 8	348334.55	4327671.2 1	Метод спутниковых геодезических измерений (определений)	0.1	-
159	348058.31	4327643.8 1	348317.08	4327673.0 3	Метод спутниковых геодезических измерений (определений)	0.1	-
160	-	-	348308.29	4327668.2 0	Метод спутниковых геодезических измерений (определений)	0.1	-
161	-	-	348263.49	4327675.4 7	Метод спутниковых геодезических измерений (определений)	0.1	-
162	-	-	348166.41	4327684.2 2	Метод спутниковых геодезических измерений (определений)	0.1	-
163	-	-	348157.70	4327676.2 2	Метод спутниковых геодезических измерений (определений)	0.1	-
164	-	-	348125.96	4327695.2 5	Метод спутниковых геодезических измерений (определений)	0.1	-
165	-	-	348087.91	4327670.9 0	Метод спутниковых геодезических измерений (определений)	0.1	-
166	-	-	348058.51	4327643.1 8	Метод спутниковых геодезических измерений (определений)	0.1	-

139	348044.08	4327645.6 9	348042.97	4327645.2 4	Метод спутниковых геодезических измерений (определений)	0.1	-
-----	-----------	----------------	-----------	----------------	---	-----	---



Масштаб 1:24300

Условные обозначения

- - Часть границы, местоположение которой определено при выполнении кадастровых работ
- - Характерная точка границы, сведения о которой позволяют однозначно определить ее положение на местности
- 70:21-6.2529 - Зона с особыми условиями использования территории 70:21-6.2529 — Зона публичного сервитута
- 5 - Обозначение характерной точки, местоположение которой не изменилось или было уточнено
- 1 - Обозначение новой характерной точки
- 70:21:0200019 - Часть границы, сведения ЕГРН о которой позволяют однозначно определить ее положение на местности
- 70:21:0200019 - Номер кадастрового квартала



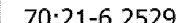







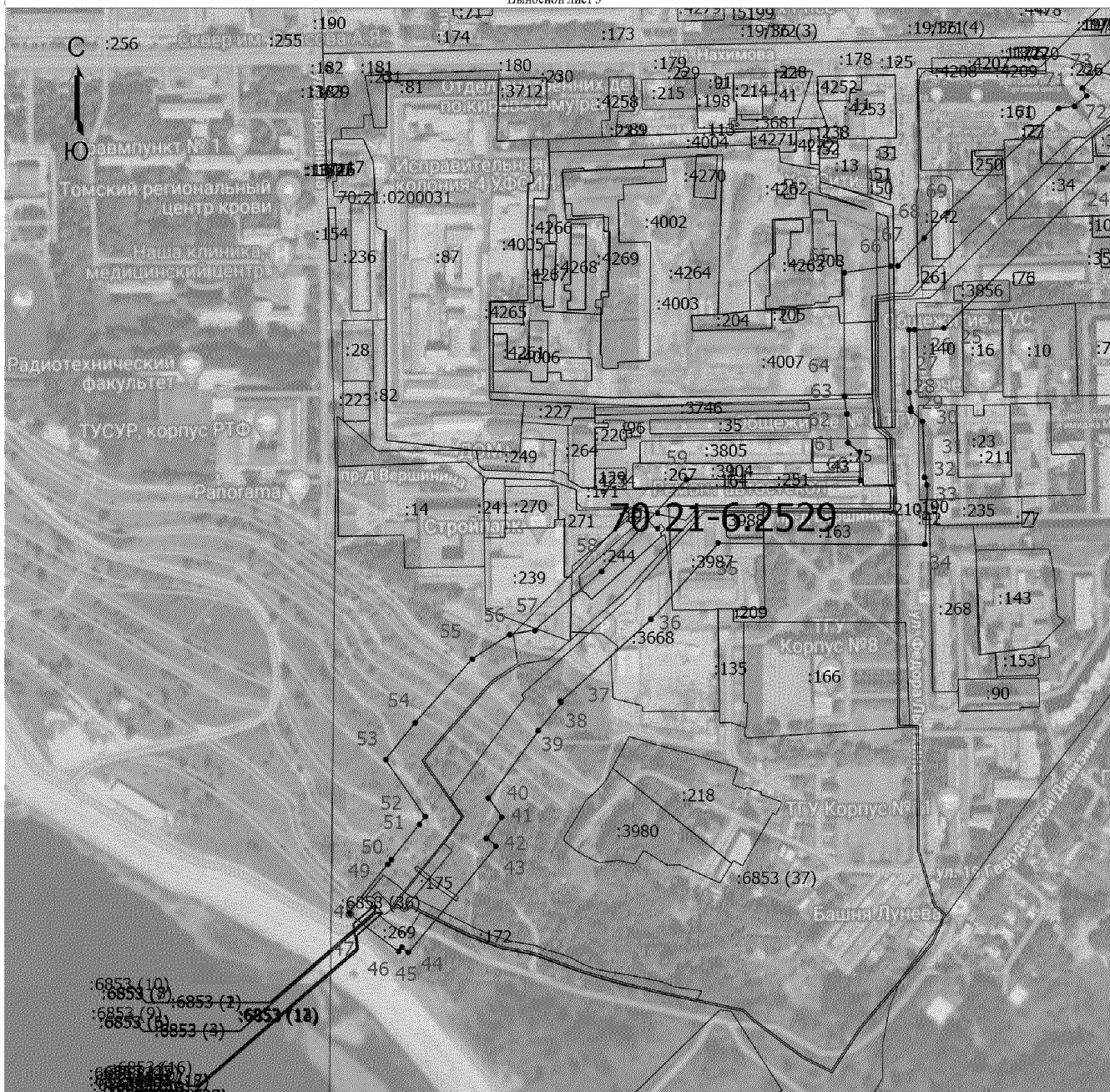
Выносной лист 2



Масштаб 1:6000

## Условные обозначения

-  - Часть границы, местоположение которой определено при выполнении кадастровых работ
-  - Характерная точка границы, сведения о которой позволяют однозначно определить ее положение на местности
-  **70:21-6.2529** - Зона с особыми условиями использования территории 70:21-6.2529 — Зона публичного сервитута
-  **5** - Обозначение характерной точки, местоположение которой не изменилось или было уточнено
-  **1** - Обозначение новой характерной точки
-  - Часть границы, сведения ЕГРН о которой позволяют однозначно определить ее положение на местности
-  **70:21:0200019** - Номер кадастрового квартала
-  - Граница кадастрового квартала



Масштаб 1:6000

Условные обозначения

- Часть границы, местоположение которой определено при выполнении кадастровых работ
- - Характерная точка границы, сведения о которой позволяют однозначно определить ее положение на местности
- 70:21-6.2529** - Зона с особыми условиями использования территории 70:21-6.2529 — Зона публичного сервитута
- 5** - Обозначение характерной точки, местоположение которой не изменилось или было уточнено
- 1** - Обозначение новой характерной точки
- Часть границы, сведения ЕГРН о которой позволяют однозначно определить ее положение на местности
- 70:21:0200019** - Номер кадастрового квартала
- :255** - Кадастровый номер земельного участка