

Сообщение о возможном установлении публичного сервитута	
1	<u>Администрация Томской области, Департамент по управлению государственной собственностью Томской области</u> (уполномоченный орган, которым рассматривается ходатайство об установлении публичного сервитута)
2	<u>Публичный сервитут в отношении земельных участков в целях: размещения объекта – Энергетический производственно-технологический комплекс – ОАО «Томскэнерго» - Государственная районная электрическая станция-2 (в состав входит 107 зданий и сооружений), адрес объекта: Томская область, г. Томск, Шевченко улица, д. 44 (трубопровод стальной технического водоснабжения от БНТ до ГРЭС-2), срок 49 лет (цель установления публичного сервитута)</u>
3	Кадастровые номера, адреса или иное описание местоположения земельных участков, в отношении которого испрашивается публичный сервитут:
	<p>1) земельного участка с кадастровым номером 70:21:0200031:140, местоположение: местоположение установлено относительно ориентира, расположенного в границах участка. Почтовый адрес ориентира: Томская область, г. Томск, ул. Федора Лыткина, 12;</p> <p>2) земельного участка с кадастровым номером 70:21:0200031:161 по адресу: Томская область, г. Томск, ул. Нахимова, 15;</p> <p>3) земельного участка с кадастровым номером 70:21:0200031:163, местоположение: местоположение установлено относительно ориентира, расположенного в границах участка. Почтовый адрес ориентира: обл. Томская, г. Томск, ул. Федора Лыткина, 24;</p> <p>4) земельного участка с кадастровым номером 70:21:0200031:164, местоположение: местоположение установлено относительно ориентира, расположенного в границах участка. Почтовый адрес ориентира: обл. Томская г. Томск проезд Вершинина, 8;</p> <p>5) земельного участка с кадастровым номером 70:21:0200031:172, местоположение: местоположение установлено относительно ориентира, расположенного в границах участка. Почтовый адрес ориентира: Томская область, г. Томск, правый берег р. Томи;</p> <p>6) земельного участка с кадастровым номером 70:21:0200031:175, местоположение: местоположение установлено относительно ориентира, расположенного в границах участка. Почтовый адрес ориентира: Томская область, г. Томск, правый берег р. Томи;</p> <p>7) земельного участка с кадастровым номером 70:21:0200031:211, местоположение: местоположение установлено относительно ориентира, расположенного в границах участка. Почтовый адрес ориентира: обл. Томская, г. Томск, ул. Федора Лыткина, 14,16;</p> <p>8) земельного участка с кадастровым номером 70:21:0200031:239, местоположение: местоположение установлено относительно ориентира, расположенного в границах участка. Почтовый адрес ориентира: обл. Томская, г. Томск, ул. Вершинина, 76/1;</p> <p>9) земельного участка с кадастровым номером 70:21:0200031:242, местоположение: местоположение установлено относительно ориентира, расположенного в границах участка. Почтовый адрес ориентира: обл. Томская г. Томск ул. Федора Лыткина, 4;</p> <p>10) земельного участка с кадастровым номером 70:21:0200031:244, местоположение: обл. Томская, г. Томск, проезд Вершинина, 5;</p> <p>11) земельного участка с кадастровым номером 70:21:0200031:250, местоположение: местоположение установлено относительно ориентира, расположенного в границах участка. Почтовый адрес ориентира: обл. Томская г. Томск ул. Нахимова, 15;</p> <p>12) земельного участка с кадастровым номером 70:21:0200031:251, местоположение: местоположение установлено относительно ориентира, расположенного в границах участка. Почтовый адрес ориентира: обл. Томская, г. Томск, проезд Вершинина, 10;</p> <p>13) земельного участка с кадастровым номером 70:21:0200031:261 по адресу: Томская обл., г. Томск, ул. Ф. Лыткина, 6/2;</p>

- 14) земельного участка с кадастровым номером 70:21:0200031:267, местоположение: Томская область, г. Томск, проезд Вершинина, 8;
- 15) земельного участка с кадастровым номером 70:21:0200031:269 по адресу: Томская обл., г. Томск, ул. 19-й Гвардейской дивизии, 35/5;
- 16) земельного участка с кадастровым номером 70:21:0200031:27, местоположение: местоположение установлено относительно ориентира, расположенного в границах участка. Почтовый адрес ориентира: обл. Томская г. Томск ул. Нахимова, 15;
- 17) земельного участка с кадастровым номером 70:21:0200031:32, местоположение: местоположение установлено относительно ориентира, расположенного в границах участка. Почтовый адрес ориентира: обл. Томская, г. Томск, ул. Красноармейская, 135;
- 18) земельного участка с кадастровым номером 70:21:0200031:34, местоположение: местоположение установлено относительно ориентира, расположенного в границах участка. Почтовый адрес ориентира: обл. Томская, г. Томск, ул. Нахимова, 15/4;
- 19) земельного участка с кадастровым номером 70:21:0200031:3668, местоположение: местоположение установлено относительно ориентира, расположенного в границах участка. Почтовый адрес ориентира: Томская область, г. Томск, проезд Вершинина, 5/1;
- 20) земельного участка с кадастровым номером 70:21:0200031:3856, местоположение: местоположение установлено относительно ориентира, расположенного в границах участка. Почтовый адрес ориентира: Томская область, г. Томск, ул. Федора Лыткина, 6/1;
- 21) земельного участка с кадастровым номером 70:21:0200031:3987 по адресу: Российская Федерация, Томская область, г. Томск, проезд Вершинина, 7;
- 22) земельного участка с кадастровым номером 70:21:0200031:3988 по адресу: Российская Федерация, Томская область, г. Томск, проезд Вершинина, 7а;
- 23) земельного участка с кадастровым номером 70:21:0200031:4007, местоположение: местоположение установлено относительно ориентира, расположенного в границах участка. Почтовый адрес ориентира: Российская Федерация, Томская область, г. Томск, ул. Нахимова, 11/2;
- 24) земельного участка с кадастровым номером 70:21:0200031:42, местоположение: местоположение установлено относительно ориентира, расположенного в границах участка. Почтовый адрес ориентира: Томская область, г. Томск, ул. Федора Лыткина, 20а;
- 25) земельного участка с кадастровым номером 70:21:0200031:43, местоположение: местоположение установлено относительно ориентира, расположенного в границах участка. Почтовый адрес ориентира: обл. Томская, г. Томск, проезд Вершинина, 10/1;
- 26) земельного участка с кадастровым номером 70:21:0200031:75, местоположение: местоположение установлено относительно ориентира, расположенного в границах участка. Почтовый адрес ориентира: Томская обл., г. Томск, проезд Вершинина, 10/2;
- 27) земельного участка с кадастровым номером 70:21:0200031:4234 по адресу: Российская Федерация, Томская область, Город Томск, г. Томск, Вершинина проезд, 1а;
- 28) земельного участка с кадастровым номером 70:21:0200031:4264, местоположение: Российская Федерация, Томская область, г. Томск, ул. Нахимова;
- 29) земельного участка с кадастровым номером 70:21:0200031:210, местоположение: обл. Томская г. Томск ул. Ф. Лыткина, 14;
- 30) земельного участка с кадастровым номером 70:21:0200026:1, местоположение: местоположение установлено относительно ориентира, расположенного в границах участка. Почтовый адрес ориентира: обл. Томская г. Томск ул. Елизаровых, 53/1;
- 31) земельного участка с кадастровым номером 70:21:0200026:115, местоположение: местоположение установлено относительно ориентира, расположенного в границах участка. Почтовый адрес ориентира: Томская область, г. Томск, ул. Елизаровых, 51 а;
- 32) земельного участка с кадастровым номером 70:21:0200026:119, местоположение: местоположение установлено относительно ориентира, расположенного в границах участка. Почтовый адрес ориентира: обл. Томская г. Томск пр. Кирова, 64;

местоположение установлено относительно ориентира, расположенного в границах участка. Ориентир Здание. Почтовый адрес ориентира: обл. Томская г. Томск ул. Елизаровых, 29;

53) земельного участка с кадастровым номером 70:21:0200026:3639, местоположение: местоположение установлено относительно ориентира, расположенного в границах участка. Почтовый адрес ориентира: Томская область, г. Томск, ул. Елизаровых, 49;

54) земельного участка с кадастровым номером 70:21:0200026:3642, местоположение: местоположение установлено относительно ориентира, расположенного в границах участка. Почтовый адрес ориентира: Томская область, г. Томск, ул. Елизаровых, 45;

55) земельного участка с кадастровым номером 70:21:0200026:3661, местоположение: местоположение установлено относительно ориентира, расположенного в границах участка. Почтовый адрес ориентира: Томская область, г. Томск, ул. Елизаровых, 17/2;

56) земельного участка с кадастровым номером 70:21:0200026:3664, местоположение: местоположение установлено относительно ориентира, расположенного в границах участка. Почтовый адрес ориентира: Томская обл., г. Томск, пер. Нахимова, 12/2;

57) земельного участка с кадастровым номером 70:21:0200026:3668, местоположение: местоположение установлено относительно ориентира, расположенного в границах участка. Почтовый адрес ориентира: Томская область, г. Томск, ул. Красноармейская, 148в;

58) земельного участка с кадастровым номером 70:21:0200026:39, местоположение: местоположение установлено относительно ориентира, расположенного в границах участка. Почтовый адрес ориентира: обл. Томская г. Томск ул. Елизаровых, 43;

59) земельного участка с кадастровым номером 70:21:0200026:40 по адресу: обл. Томская, г. Томск, ул. Елизаровых, 53/2;

60) земельного участка с кадастровым номером 70:21:0200026:4283, местоположение: местоположение установлено относительно ориентира, расположенного в границах участка. Почтовый адрес ориентира: Томская область, г. Томск, пер. Ламповый;

61) земельного участка с кадастровым номером 70:21:0200026:43 по адресу: обл. Томская, г. Томск, пр. Кирова, 65/2;

62) земельного участка с кадастровым номером 70:21:0200026:44, местоположение: местоположение установлено относительно ориентира, расположенного в границах участка. Почтовый адрес ориентира: обл. Томская г. Томск пр. Кирова, 65/2;

63) земельного участка с кадастровым номером 70:21:0200026:4806 по адресу: Российская Федерация, Томская область, г. Томск, ул. Елизаровых, 13г;

64) земельного участка с кадастровым номером 70:21:0200026:4807 по адресу: Российская Федерация, Томская область, г. Томск, ул. Елизаровых, 13;

65) земельного участка с кадастровым номером 70:21:0200026:49, местоположение: Томская обл., г. Томск, пр. Кирова, 65;

66) земельного участка с кадастровым номером 70:21:0200026:51, местоположение: местоположение установлено относительно ориентира, расположенного в границах участка. Почтовый адрес ориентира: Томская обл., г. Томск, ул. Елизаровых, 49/1;

67) земельного участка с кадастровым номером 70:21:0200026:61, местоположение: местоположение установлено относительно ориентира, расположенного в границах участка. Почтовый адрес ориентира: Томская обл., г. Томск, ул. Елизаровых, 17;

68) земельного участка с кадастровым номером 70:21:0200026:5156 по адресу: Российская Федерация, Томская область, Город Томск, Томск город, Елизаровых улица, 39;

69) земельного участка с кадастровым номером 70:21:0200026:5209 по адресу: Российская Федерация, Томская область, городской округ город Томск, город Томск, улица Елизаровых;

70) земельного участка с кадастровым номером 70:21:0200025:10, местоположение: местоположение установлено относительно ориентира, расположенного в границах

- участка. Почтовый адрес ориентира: обл. Томская, г. Томск, ул. Елизаровых, 41-б;
- 71) земельного участка с кадастровым номером 70:21:0200025:120, местоположение: местоположение установлено относительно ориентира, расположенного в границах участка. Почтовый адрес ориентира: Томская область, г. Томск, ул. Елизаровых, 39а;
- 72) земельного участка с кадастровым номером 70:21:0200025:135, местоположение: обл. Томская г. Томск пр. Кирова, 65;
- 73) земельного участка с кадастровым номером 70:21:0200025:17 по адресу: Томская область, г. Томск, ул. Елизаровых, 27а;
- 74) земельного участка с кадастровым номером 70:21:0200025:18, местоположение: местоположение установлено относительно ориентира, расположенного в границах участка. Почтовый адрес ориентира: обл. Томская г. Томск ул. Елизаровых, 41;
- 75) земельного участка с кадастровым номером 70:21:0200025:4, местоположение: Томская область, г. Томск, ул. Елизаровых, 41в;
- 76) земельного участка с кадастровым номером 70:21:0200018:102 по адресу: Томская обл., г. Томск, ул. Елизаровых, 48;
- 77) земельного участка с кадастровым номером 70:21:0200018:12 по адресу: Томская область, г. Томск, ул. Елизаровых, 46/1;
- 78) земельного участка с кадастровым номером 70:21:0200018:178 по адресу: Томская обл., г. Томск, ул. Шевченко, 55, стр. 5;
- 79) земельного участка с кадастровым номером 70:21:0200018:263 по адресу: Томская обл., г. Томск, ул. Елизаровых, 48/3;
- 80) земельного участка с кадастровым номером 70:21:0200018:327, местоположение: местоположение установлено относительно ориентира, расположенного в границах участка. Почтовый адрес ориентира: Томская обл., г. Томск, ул. Елизаровых, 48/1;
- 81) земельного участка с кадастровым номером 70:21:0200018:337, местоположение: местоположение установлено относительно ориентира, расположенного в границах участка. Почтовый адрес ориентира: Томская обл., г. Томск, ул. Шевченко, 53;
- 82) земельного участка с кадастровым номером 70:21:0200018:366, местоположение: местоположение установлено относительно ориентира, расположенного в границах участка. Ориентир Жилой дом. Почтовый адрес ориентира: Томская область, г. Томск, ул. Елизаровых, 44;
- 83) земельного участка с кадастровым номером 70:21:0200018:382 по адресу: Томская обл., г. Томск, ул. Елизаровых, 48;
- 84) земельного участка с кадастровым номером 70:21:0200018:383 по адресу: Томская обл., г. Томск, ул. Елизаровых, 48 стр.5;
- 85) земельного участка с кадастровым номером 70:21:0200018:425 по адресу: Томская область, г. Томск, ул. Елизаровых, 48/21;
- 86) земельного участка с кадастровым номером 70:21:0200018:448, местоположение: местоположение установлено относительно ориентира, расположенного в границах участка. Почтовый адрес ориентира: Томская обл., г. Томск, ул. Елизаровых, 54;
- 87) земельного участка с кадастровым номером 70:21:0200018:5115, местоположение: местоположение установлено относительно ориентира, расположенного в границах участка. Почтовый адрес ориентира: Томская область, г. Томск, ул. Елизаровых, 48/2;
- 88) земельного участка с кадастровым номером 70:21:0200018:5445, местоположение: местоположение установлено относительно ориентира, расположенного в границах участка. Почтовый адрес ориентира: Томская область, г. Томск, ул. Елизаровых, 48/12;
- 89) земельного участка с кадастровым номером 70:21:0200018:5870, местоположение: Российская Федерация, Томская область, Город Томск, г. Томск, ул. Елизаровых, 48/20;
- 90) земельного участка с кадастровым номером 70:21:0200018:5905 по адресу: Российская Федерация, Томская область, Город Томск, Томск город, Елизаровых улица, 54а;
- 91) земельного участка с кадастровым номером 70:21:0200018:95 по адресу: Томская

область, г. Томск, ул. Шевченко, 53;

92) земельного участка с кадастровым номером 70:21:0200018:309, местоположение: местоположение установлено относительно ориентира, расположенного за пределами участка. Ориентир Нежилое строение. Участок находится примерно в 9.5 м, по направлению на северо-запад от ориентира. Почтовый адрес ориентира: Томская область, г. Томск, ул. Елизаровых, 54а;

93) земельного участка с кадастровым номером 70:21:0200018:365 по адресу: Томская обл., г. Томск, ул. Шевченко, 55/1;

94) земельного участка с кадастровым номером 70:21:0200018:4457 по адресу: Томская обл., г. Томск, ул. Шевченко, 55/2;

95) земельного участка с кадастровым номером 70:21:0200018:4467, местоположение: местоположение установлено относительно ориентира, расположенного в границах участка. Почтовый адрес ориентира: обл. Томская, г. Томск, ул. Елизаровых, 56г;

96) земельного участка с кадастровым номером 70:21:0200018:5869, местоположение: Российская Федерация, Томская область, Город Томск, г. Томск, ул. Елизаровых, 48/28;

97) земельного участка с кадастровым номером 70:21:0200018:447 по адресу: Томская обл., г. Томск, ул. Елизаровых, 48/2;

98) земельного участка с кадастровым номером 70:21:0200019:106, местоположение: обл. Томская, г. Томск, п. Восточный, 42;

99) земельного участка с кадастровым номером 70:21:0200019:19 по адресу: Томская область, г. Томск, ул. Елизаровых, 53а;

100) земельного участка с кадастровым номером 70:21:0200019:254, местоположение: местоположение установлено относительно ориентира, расположенного в границах участка. Почтовый адрес ориентира: Томская обл., г. Томск, ул. Елизаровых, 59 стр. 1;

101) земельного участка с кадастровым номером 70:21:0200019:278, местоположение: местоположение установлено относительно ориентира, расположенного в границах участка. Почтовый адрес ориентира: Томская область, г. Томск, ул. Шевченко, 44;

102) земельного участка с кадастровым номером 70:21:0200019:332 по адресу: Томская область, г. Томск, ул. Шевченко, 44;

103) земельного участка с кадастровым номером 70:21:0200019:490 по адресу: Томская обл., г. Томск, ул. Елизаровых, 62/6;

104) земельного участка с кадастровым номером 70:21:0200019:506, местоположение: местоположение установлено относительно ориентира, расположенного в границах участка. Почтовый адрес ориентира: Томская область, г. Томск, ул. Елизаровых, 59в;

105) земельного участка с кадастровым номером 70:21:0200019:5743, местоположение: местоположение установлено относительно ориентира, расположенного в границах участка. Почтовый адрес ориентира: Томская область, г. Томск, ул. Шевченко, 60/1;

106) земельного участка с кадастровым номером 70:21:0200019:5754 по адресу: Томская область, г. Томск, ул. Елизаровых, 58;

107) земельного участка с кадастровым номером 70:21:0200019:5795, местоположение: местоположение установлено относительно ориентира, расположенного в границах участка. Почтовый адрес ориентира: Томская область, г. Томск, ул. Елизаровых, 59а;

108) земельного участка с кадастровым номером 70:21:0200019:5796, местоположение: Томская область, г. Томск, ул. Елизаровых;

109) земельного участка с кадастровым номером 70:21:0200019:6824 по адресу: Российская Федерация, Томская область, г. Томск, ул. Шевченко, 60;

110) земельного участка с кадастровым номером 70:21:0000000:2671 по адресу: Российская Федерация, Томская область, г. Томск, ул. Шевченко, 62д;

111) земельного участка с кадастровым номером 70:21:0000000:855, местоположение: Томская область, г. Томск, в районе ул. Елизаровых, 62;

112) земельного участка с кадастровым номером 70:21:0000000:427, местоположение: Томская область, г. Томск, ул. Шевченко, 39е;

	<p>113) земельного участка с кадастровым номером 70:21:0000000:184, местоположение: местоположение установлено относительно ориентира, расположенного в границах участка. Почтовый адрес ориентира: Томская обл., г. Томск, ул. 19-й Гвардейской дивизии, 35/2;</p> <p>114) земельного участка с кадастровым номером 70:21:0000000:1095, местоположение: Томская область, г. Томск;</p> <p>115) земельного участка с кадастровым номером 70:21:0000000:1113, местоположение: Томская обл., г. Томск, ул. Елизаровых, 2в;</p> <p>116) земельного участка с кадастровым номером 70:21:0000000:1127, местоположение: Томская область, г. Томск;</p> <p>117) земельного участка с кадастровым номером 70:21:0000000:13 (единое землепользование), местоположение: Томская обл., г. Томск;</p> <p>118) земельного участка с кадастровым номером 70:21:0000000:19 (единое землепользование), местоположение: Томская обл., г. Томск;</p> <p>119) земельного участка с кадастровым номером 70:21:0000000:103 (единое землепользование), местоположение: местоположение установлено относительно ориентира, расположенного за пределами участка. Ориентир Нежилое строение. Участок находится примерно в 13.1 м, по направлению на юго-восток от ориентира. Почтовый адрес ориентира: Томская область, г. Томск, ул. Елизаровых, 97;</p> <p>120) земельного участка с кадастровым номером 70:21:0000000:104 (единое землепользование), местоположение: местоположение установлено относительно ориентира, расположенного за пределами участка. Ориентир каменное жилое строение. Участок находится примерно в 18.6 м, по направлению на юго-восток от ориентира. Почтовый адрес ориентира: Томская область, г. Томск, ул. Елизаровых, 59.</p>
4	<p><u>Департамент по управлению государственной собственностью Томской области</u> 634034, г. Томск, пр. Кирова, 20, каб. 15 <u>Тел: +7 (3822) 551-745, 551-714, факс +7 (3822) 551-701, e-mail: dugsto@gov70.ru</u> <u>время приема: рабочие дни пн-пт с 09.00 до 16.00, перерыв с 12.30 до 13.30</u></p> <p>(адрес, по которому заинтересованные лица могут ознакомиться с поступившим ходатайством об установлении публичного сервитута и прилагаемым к нему описанием местоположения границ публичного сервитута, время приема заинтересованных лиц для ознакомления с поступившим ходатайством об установлении публичного сервитута)</p>
5	<p><u>Департамент по управлению государственной собственностью Томской области</u> 634034, г. Томск, пр. Кирова, 20, каб. 15 <u>Тел: +7 (3822) 551-745, 551-714, факс +7 (3822) 551-701, e-mail: dugsto@gov70.ru</u> <u>время приема: рабочие дни пн-пт с 09.00 до 16.00, перерыв с 12.30 до 13.30</u></p> <p>в течение 15 дней со дня опубликования сообщения о возможном установлении публичного сервитута в порядке, установленном для официального опубликования (обнародования) правовых актов поселения, городского округа, по месту нахождения земельного участка и (или) земель, указанных в пункте 3 данного сообщения. (адрес, по которому заинтересованные лица могут подать заявления об учете прав на земельные участки, а также срок подачи указанных заявлений).</p>

6	<p><u>Принадлежность объекта ГРЭС-2 к объектам регионального значения, подтверждается требованиями установленными в п.5 Перечня видов объектов федерального значения отображаемых на схемах территориального планирования РФ в области энергетики Распоряжения Правительства № 162-р от 09.02.2012 года «Об объектах федерального значения, подлежащих отображению на схемах территориального планирования РФ». Требованиями абзаца 4 подп. х п. 6 ст. 2 Закона Томской области №150-ОЗ от 05.12.2016 года «О видах объектов регионального и местного значения, подлежащих отображению в документах территориального планирования Томской области и документах территориального планирования муниципальных образований Томской области" где установлено, что к видам объектов регионального развития относятся электрические станции, установленная генерирующая мощность которых превышает 5 МВт.</u></p>
7	<p><u>сайт Администрации Томской области: https://tomsk.gov.ru/Shema-territorialynogo-planirovaniya.</u> (сведения об официальных сайтах в информационно-телекоммуникационной сети «Интернет», на которых размещены утвержденные документы территориального планирования, документация по планировке территории, инвестиционная программа субъекта естественных монополий)</p>
8	<p><u>сайт Администрации Томской области: https://tomsk.gov.ru;</u> <u>сайт Департамента по управлению государственной собственностью Томской области: https://dugs.tomsk.gov.ru;</u> <u>сайт Администрации города Томска: https://admin.tomsk.ru/pgs/i0u;</u> (официальные сайты в информационно - телекоммуникационной сети «Интернет», на которых размещается сообщение о поступившем ходатайстве об установлении публичного сервитута)</p>

**ГРАФИЧЕСКОЕ ОПИСАНИЕ
местоположения границ**

**Публичный сервитут для размещения объекта - Энергетический
производственно-технологический комплекс – ОАО «Томскэнерго» -
Государственная районная электрическая станция-2 (в состав входит 107
зданий и сооружений)**

(наименование объекта, местоположение границ которого описано (далее - объект))

Раздел 1

Сведения об объекте

№ п/п	Характеристики объекта	Описание характеристик
1	2	3
1.	Местоположение объекта	Томская область, город Томск
2.	Площадь объекта +/- величина погрешности определения площади (Р +/- Дельта Р)	330176 +/- 201 м ²
3.	Иные характеристики объекта	-

Раздел 2

Сведения о местоположении границ объекта

1. Система координат МСК-70, зона 4

2. Сведения о характерных точках границ объекта				
Обозначение характерных точек	Значения координат характерных точек, м		Метод определения координат характерных точек	Средняя квадратическая погрешность положения характерных точек (M _t), м
	X	Y		
1	2	3	4	5
1	348486.88	4328013.84	Метод спутниковых геодезических измерений (определений)	0.10
2	348480.85	4328013.30	Метод спутниковых геодезических измерений (определений)	0.10
3	348475.32	4328023.38	Метод спутниковых геодезических измерений (определений)	0.10
4	348427.25	4328022.12	Метод спутниковых геодезических измерений (определений)	0.10
5	348418.37	4328010.74	Метод спутниковых геодезических измерений (определений)	0.10
6	348375.45	4328009.55	Метод спутниковых геодезических измерений (определений)	0.10
7	348290.76	4327943.90	Метод спутниковых геодезических измерений (определений)	0.10
8	348192.90	4327934.17	Метод спутниковых геодезических измерений (определений)	0.10
9	348174.92	4327921.50	Метод спутниковых геодезических измерений (определений)	0.10
10	348169.91	4327896.72	Метод спутниковых геодезических измерений (определений)	0.10
11	348184.98	4327869.83	Метод спутниковых геодезических измерений (определений)	0.10

2. Сведения о характерных точках границ объекта			
Обозначение характерных точек границ	Координаты, м	Метод определения координат характерной точки	Средняя квадратическая погрешность положения характерной точки (M _t), м

	X	Y		
1	2	3	4	5
12	348146.51	4327831.71	Метод спутниковых геодезических измерений (определений)	0.10
13	348081.37	4327767.42	Метод спутниковых геодезических измерений (определений)	0.10
14	348010.81	4327697.79	Метод спутниковых геодезических измерений (определений)	0.10
15	348006.37	4327697.66	Метод спутниковых геодезических измерений (определений)	0.10
16	347919.49	4327603.76	Метод спутниковых геодезических измерений (определений)	0.10
17	347944.66	4327579.09	Метод спутниковых геодезических измерений (определений)	0.10
18	347923.58	4327557.74	Метод спутниковых геодезических измерений (определений)	0.10
19	347693.45	4327323.00	Метод спутниковых геодезических измерений (определений)	0.10
20	347320.01	4326944.39	Метод спутниковых геодезических измерений (определений)	0.10
21	347145.97	4326767.00	Метод спутниковых геодезических измерений (определений)	0.10
22	347076.65	4326696.61	Метод спутниковых геодезических измерений (определений)	0.10
23	347039.34	4326681.77	Метод спутниковых геодезических измерений (определений)	0.10
24	346954.90	4326586.00	Метод спутниковых геодезических измерений (определений)	0.10

2. Сведения о характерных точках границ объекта

Обозначение характерных точек границ	Координаты, м	Метод определения координат характерной точки	Средняя квадратическая погрешность положения характерной точки (M _t), м
--------------------------------------	---------------	---	---

	X	Y		
1	2	3	4	5
25	346799.49	4326431.63	Метод спутниковых геодезических измерений (определений)	0.10
26	346797.88	4326402.86	Метод спутниковых геодезических измерений (определений)	0.10
27	346797.68	4326397.46	Метод спутниковых геодезических измерений (определений)	0.10
28	346736.85	4326397.52	Метод спутниковых геодезических измерений (определений)	0.10
29	346721.69	4326399.25	Метод спутниковых геодезических измерений (определений)	0.10
30	346718.57	4326399.45	Метод спутниковых геодезических измерений (определений)	0.10
31	346708.76	4326410.51	Метод спутниковых геодезических измерений (определений)	0.10
32	346654.38	4326412.75	Метод спутниковых геодезических измерений (определений)	0.10
33	346646.84	4326415.04	Метод спутниковых геодезических измерений (определений)	0.10
34	346589.39	4326413.02	Метод спутниковых геодезических измерений (определений)	0.10
35	346590.71	4326211.87	Метод спутниковых геодезических измерений (определений)	0.10
36	346516.47	4326146.49	Метод спутниковых геодезических измерений (определений)	0.10
37	346436.91	4326058.58	Метод спутниковых геодезических измерений (определений)	0.10

2. Сведения о характерных точках границ объекта

Обозначение характерных точек границ	Координаты, м	Метод определения координат характерной точки	Средняя квадратическая погрешность положения характерной точки (M _t), м
--------------------------------------	---------------	---	---

	X	Y		
1	2	3	4	5
38	346435.77	4326059.20	Метод спутниковых геодезических измерений (определений)	0.10
39	346408.23	4326036.91	Метод спутниковых геодезических измерений (определений)	0.10
40	346342.70	4325988.57	Метод спутниковых геодезических измерений (определений)	0.10
41	346324.16	4326001.38	Метод спутниковых геодезических измерений (определений)	0.10
42	346303.66	4325986.43	Метод спутниковых геодезических измерений (определений)	0.10
43	346295.88	4325995.87	Метод спутниковых геодезических измерений (определений)	0.10
44	346192.99	4325910.58	Метод спутниковых геодезических измерений (определений)	0.10
45	346197.86	4325904.50	Метод спутниковых геодезических измерений (определений)	0.10
46	346193.58	4325901.21	Метод спутниковых геодезических измерений (определений)	0.10
47	346230.15	4325853.64	Метод спутниковых геодезических измерений (определений)	0.10
48	346231.60	4325853.51	Метод спутниковых геодезических измерений (определений)	0.10
49	346278.31	4325890.67	Метод спутниковых геодезических измерений (определений)	0.10
50	346282.90	4325894.32	Метод спутниковых геодезических измерений (определений)	0.10

2. Сведения о характерных точках границ объекта

Обозначение характерных точек границ	Координаты, м	Метод определения координат характерной точки	Средняя квадратическая погрешность положения характерной точки (Mt), м
--------------------------------------	---------------	---	--

	X	Y		
1	2	3	4	5
51	346317.11	4325921.53	Метод спутниковых геодезических измерений (определений)	0.10
52	346324.91	4325927.24	Метод спутниковых геодезических измерений (определений)	0.10
53	346380.11	4325888.81	Метод спутниковых геодезических измерений (определений)	0.10
54	346415.84	4325917.43	Метод спутниковых геодезических измерений (определений)	0.10
55	346477.71	4325972.92	Метод спутниковых геодезических измерений (определений)	0.10
56	346501.55	4326009.30	Метод спутниковых геодезических измерений (определений)	0.10
57	346505.61	4326033.75	Метод спутниковых геодезических измерений (определений)	0.10
58	346562.93	4326098.57	Метод спутниковых геодезических измерений (определений)	0.10
59	346652.38	4326181.54	Метод спутниковых геодезических измерений (определений)	0.10
60	346651.35	4326350.46	Метод спутниковых геодезических измерений (определений)	0.10
61	346679.13	4326349.76	Метод спутниковых геодезических измерений (определений)	0.10
62	346688.14	4326338.32	Метод спутниковых геодезических измерений (определений)	0.10
63	346715.92	4326337.36	Метод спутниковых геодезических измерений (определений)	0.10

2. Сведения о характерных точках границ объекта

Обозначение характерных точек границ	Координаты, м	Метод определения координат характерной точки	Средняя квадратическая погрешность положения характерной точки (Mt), м
--------------------------------------	---------------	---	--

	X	Y		
1	2	3	4	5
64	346733.09	4326335.05	Метод спутниковых геодезических измерений (определений)	0.10
65	346853.11	4326334.68	Метод спутниковых геодезических измерений (определений)	0.10
66	346859.70	4326379.76	Метод спутниковых геодезических измерений (определений)	0.10
67	346859.95	4326386.87	Метод спутниковых геодезических измерений (определений)	0.10
68	346886.95	4326412.39	Метод спутниковых геодезических измерений (определений)	0.10
69	346911.49	4326435.09	Метод спутниковых геодезических измерений (определений)	0.10
70	347013.07	4326543.39	Метод спутниковых геодезических измерений (определений)	0.10
71	347014.80	4326558.68	Метод спутниковых геодезических измерений (определений)	0.10
72	347025.14	4326570.52	Метод спутниковых геодезических измерений (определений)	0.10
73	347032.47	4326566.26	Метод спутниковых геодезических измерений (определений)	0.10
74	347110.52	4326645.51	Метод спутниковых геодезических измерений (определений)	0.10
75	347120.52	4326649.49	Метод спутниковых геодезических измерений (определений)	0.10
76	347191.64	4326722.01	Метод спутниковых геодезических измерений (определений)	0.10

2. Сведения о характерных точках границ объекта

Обозначение характерных точек границ	Координаты, м	Метод определения координат характерной точки	Средняя квадратическая погрешность положения характерной точки (M _t), м
--------------------------------------	---------------	---	---

	X	Y		
1	2	3	4	5
77	347365.65	4326899.59	Метод спутниковых геодезических измерений (определений)	0.10
78	347738.94	4327278.12	Метод спутниковых геодезических измерений (определений)	0.10
79	347969.78	4327512.60	Метод спутниковых геодезических измерений (определений)	0.10
80	347999.84	4327544.05	Метод спутниковых геодезических измерений (определений)	0.10
81	348010.45	4327539.08	Метод спутниковых геодезических измерений (определений)	0.10
82	348059.86	4327582.47	Метод спутниковых геодезических измерений (определений)	0.10
83	348078.91	4327579.94	Метод спутниковых геодезических измерений (определений)	0.10
84	348124.99	4327623.40	Метод спутниковых геодезических измерений (определений)	0.10
85	348126.99	4327624.67	Метод спутниковых геодезических измерений (определений)	0.10
86	348158.31	4327605.90	Метод спутниковых геодезических измерений (определений)	0.10
87	348176.33	4327613.07	Метод спутниковых геодезических измерений (определений)	0.10
88	348181.75	4327616.84	Метод спутниковых геодезических измерений (определений)	0.10
89	348187.45	4327622.08	Метод спутниковых геодезических измерений (определений)	0.10

2. Сведения о характерных точках границ объекта

Обозначение характерных точек границ	Координаты, м	Метод определения координат характерной точки	Средняя квадратическая погрешность положения характерной точки (M _t), м
--------------------------------------	---------------	---	---

	X	Y		
1	2	3	4	5
90	348256.05	4327615.90	Метод спутниковых геодезических измерений (определений)	0.10
91	348319.08	4327605.67	Метод спутниковых геодезических измерений (определений)	0.10
92	348329.51	4327611.40	Метод спутниковых геодезических измерений (определений)	0.10
93	348349.01	4327609.36	Метод спутниковых геодезических измерений (определений)	0.10
94	348376.95	4327605.37	Метод спутниковых геодезических измерений (определений)	0.10
95	348401.26	4327683.78	Метод спутниковых геодезических измерений (определений)	0.10
96	348418.73	4327724.14	Метод спутниковых геодезических измерений (определений)	0.10
97	348436.43	4327766.79	Метод спутниковых геодезических измерений (определений)	0.10
98	348454.07	4327802.71	Метод спутниковых геодезических измерений (определений)	0.10
99	348480.14	4327859.83	Метод спутниковых геодезических измерений (определений)	0.10
100	348483.19	4327864.81	Метод спутниковых геодезических измерений (определений)	0.10
101	348490.70	4327886.97	Метод спутниковых геодезических измерений (определений)	0.10
102	348513.33	4327941.80	Метод спутниковых геодезических измерений (определений)	0.10

2. Сведения о характерных точках границ объекта

Обозначение характерных точек границ	Координаты, м	Метод определения координат характерной точки	Средняя квадратическая погрешность положения характерной точки (M _t), м
--------------------------------------	---------------	---	---

	X	Y		
1	2	3	4	5
103	348518.78	4327948.07	Метод спутниковых геодезических измерений (определений)	0.10
104	348523.10	4327955.78	Метод спутниковых геодезических измерений (определений)	0.10
105	348593.28	4327953.79	Метод спутниковых геодезических измерений (определений)	0.10
106	348938.83	4327944.58	Метод спутниковых геодезических измерений (определений)	0.10
107	348939.71	4327977.44	Метод спутниковых геодезических измерений (определений)	0.10
108	348971.76	4327978.78	Метод спутниковых геодезических измерений (определений)	0.10
109	348970.01	4328020.56	Метод спутниковых геодезических измерений (определений)	0.10
110	348970.62	4328084.53	Метод спутниковых геодезических измерений (определений)	0.10
111	348937.09	4328126.21	Метод спутниковых геодезических измерений (определений)	0.10
112	348883.21	4328150.76	Метод спутниковых геодезических измерений (определений)	0.10
113	348813.64	4328166.81	Метод спутниковых геодезических измерений (определений)	0.10
114	348780.39	4328173.94	Метод спутниковых геодезических измерений (определений)	0.10
115	348762.44	4328175.40	Метод спутниковых геодезических измерений (определений)	0.10

2. Сведения о характерных точках границ объекта

Обозначение характерных точек границ	Координаты, м	Метод определения координат характерной точки	Средняя квадратическая погрешность положения характерной точки (M _t), м
--------------------------------------	---------------	---	---

	X	Y		
1	2	3	4	5
116	348712.66	4328175.80	Метод спутниковых геодезических измерений (определений)	0.10
117	348680.44	4328172.20	Метод спутниковых геодезических измерений (определений)	0.10
118	348637.72	4328171.61	Метод спутниковых геодезических измерений (определений)	0.10
119	348593.99	4328171.10	Метод спутниковых геодезических измерений (определений)	0.10
120	348551.42	4328170.60	Метод спутниковых геодезических измерений (определений)	0.10
121	348528.11	4328113.23	Метод спутниковых геодезических измерений (определений)	0.10
122	348494.74	4328027.84	Метод спутниковых геодезических измерений (определений)	0.10
1	348486.88	4328013.84	Метод спутниковых геодезических измерений (определений)	0.10
123	348554.11	4328014.93	Метод спутниковых геодезических измерений (определений)	0.10
124	348583.92	4328091.20	Метод спутниковых геодезических измерений (определений)	0.10
125	348591.99	4328111.07	Метод спутниковых геодезических измерений (определений)	0.10
126	348594.70	4328111.10	Метод спутниковых геодезических измерений (определений)	0.10
127	348638.52	4328111.61	Метод спутниковых геодезических измерений (определений)	0.10

2. Сведения о характерных точках границ объекта

Обозначение характерных точек границ	Координаты, м	Метод определения координат характерной точки	Средняя квадратическая погрешность положения характерной точки (M _t), м
--------------------------------------	---------------	---	---

	X	Y		
1	2	3	4	5
128	348684.12	4328112.24	Метод спутниковых геодезических измерений (определений)	0.10
129	348715.72	4328115.78	Метод спутниковых геодезических измерений (определений)	0.10
130	348759.80	4328115.42	Метод спутниковых геодезических измерений (определений)	0.10
131	348771.65	4328114.46	Метод спутниковых геодезических измерений (определений)	0.10
132	348800.83	4328108.20	Метод спутниковых геодезических измерений (определений)	0.10
133	348863.81	4328093.66	Метод спутниковых геодезических измерений (определений)	0.10
134	348899.26	4328077.51	Метод спутниковых геодезических измерений (определений)	0.10
135	348910.42	4328063.65	Метод спутниковых геодезических измерений (определений)	0.10
136	348909.99	4328019.70	Метод спутниковых геодезических измерений (определений)	0.10
137	348910.59	4328005.36	Метод спутниковых геодезических измерений (определений)	0.10
138	348594.95	4328013.77	Метод спутниковых геодезических измерений (определений)	0.10
123	348554.11	4328014.93	Метод спутниковых геодезических измерений (определений)	0.10
139	348042.97	4327645.24	Метод спутниковых геодезических измерений (определений)	0.10

2. Сведения о характерных точках границ объекта

Обозначение характерных точек границ	Координаты, м	Метод определения координат характерной точки	Средняя квадратическая погрешность положения характерной точки (M _t), м
--------------------------------------	---------------	---	---

	X	Y		
1	2	3	4	5
140	348123.51	4327724.72	Метод спутниковых геодезических измерений (определений)	0.10
141	348188.72	4327789.07	Метод спутниковых геодезических измерений (определений)	0.10
142	348233.14	4327833.08	Метод спутниковых геодезических измерений (определений)	0.10
143	348240.50	4327846.13	Метод спутниковых геодезических измерений (определений)	0.10
144	348250.00	4327876.53	Метод спутниковых геодезических измерений (определений)	0.10
145	348248.40	4327879.39	Метод спутниковых геодезических измерений (определений)	0.10
146	348313.88	4327885.90	Метод спутниковых геодезических измерений (определений)	0.10
147	348396.71	4327950.11	Метод спутниковых геодезических измерений (определений)	0.10
148	348446.34	4327951.49	Метод спутниковых геодезических измерений (определений)	0.10
149	348447.13	4327950.04	Метод спутниковых геодезических измерений (определений)	0.10
150	348452.00	4327950.48	Метод спутниковых геодезических измерений (определений)	0.10
151	348434.46	4327907.96	Метод спутниковых геодезических измерений (определений)	0.10
152	348428.52	4327890.43	Метод спутниковых геодезических измерений (определений)	0.10

2. Сведения о характерных точках границ объекта

Обозначение характерных точек границ	Координаты, м	Метод определения координат характерной точки	Средняя квадратическая погрешность положения характерной точки (M _t), м
--------------------------------------	---------------	---	---

	X	Y		
1	2	3	4	5
153	348427.09	4327888.10	Метод спутниковых геодезических измерений (определений)	0.10
154	348399.97	4327828.66	Метод спутниковых геодезических измерений (определений)	0.10
155	348381.76	4327791.58	Метод спутниковых геодезических измерений (определений)	0.10
156	348363.40	4327747.35	Метод спутниковых геодезических измерений (определений)	0.10
157	348344.93	4327704.69	Метод спутниковых геодезических измерений (определений)	0.10
158	348334.55	4327671.21	Метод спутниковых геодезических измерений (определений)	0.10
159	348317.08	4327673.03	Метод спутниковых геодезических измерений (определений)	0.10
160	348308.29	4327668.20	Метод спутниковых геодезических измерений (определений)	0.10
161	348263.49	4327675.47	Метод спутниковых геодезических измерений (определений)	0.10
162	348166.41	4327684.22	Метод спутниковых геодезических измерений (определений)	0.10
163	348157.70	4327676.22	Метод спутниковых геодезических измерений (определений)	0.10
164	348125.96	4327695.25	Метод спутниковых геодезических измерений (определений)	0.10
165	348087.91	4327670.90	Метод спутниковых геодезических измерений (определений)	0.10

2. Сведения о характерных точках границ объекта

Обозначение характерных точек границ	Координаты, м	Метод определения координат характерной точки	Средняя квадратическая погрешность положения характерной точки (M _t), м
--------------------------------------	---------------	---	---

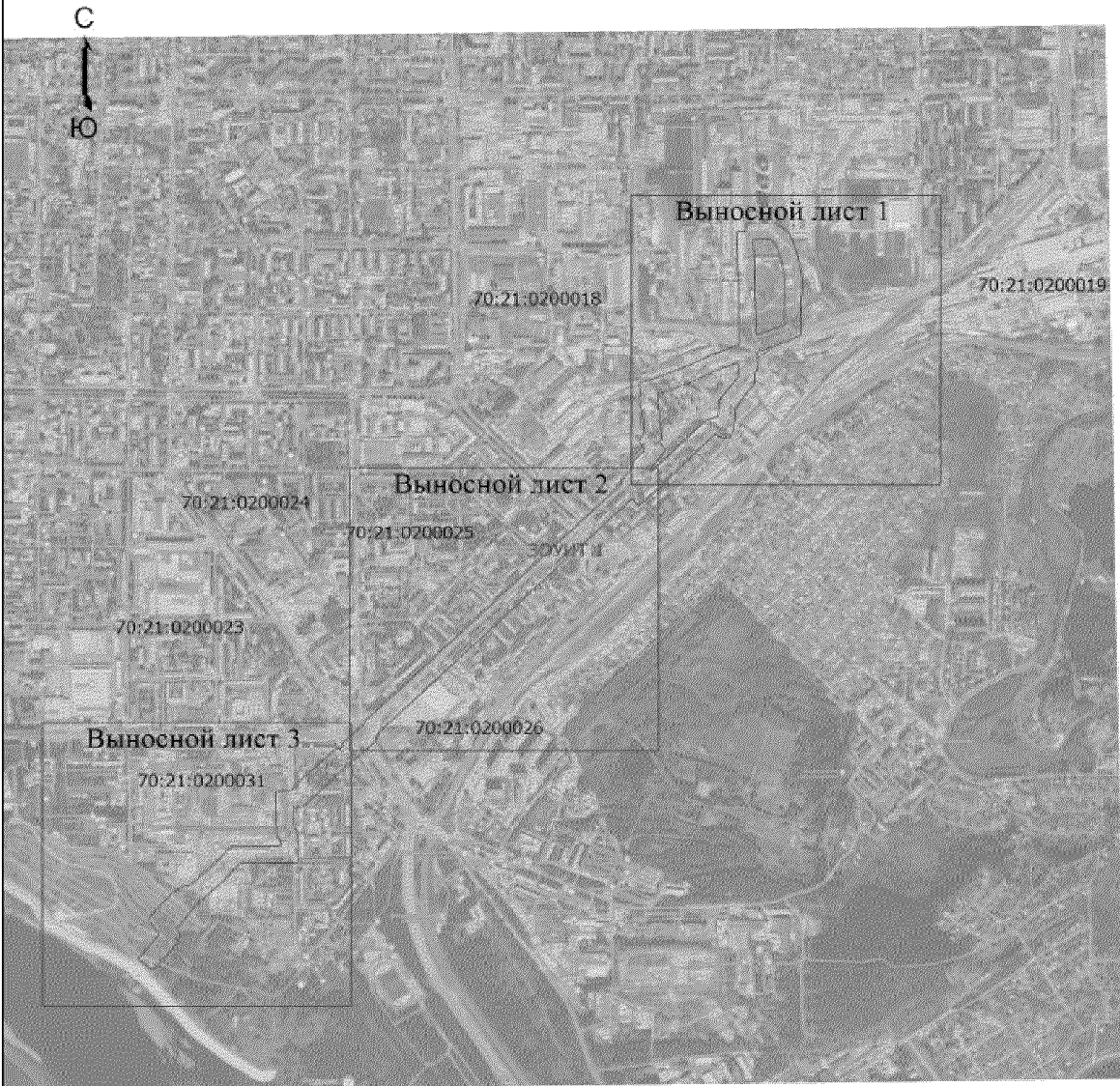
	X	Y		
1	2	3	4	5
166	348058.51	4327643.18	Метод спутниковых геодезических измерений (определений)	0.10
139	348042.97	4327645.24	Метод спутниковых геодезических измерений (определений)	0.10
3. Сведения о характерных точках части (частей) границы объекта				
Обозначение характерных точек части границы	Координаты, м		Метод определения координат характерной точки	Средняя квадратическая погрешность положения характерной точки (Mt), м
	X	Y		
1	2	3	4	5
-	-	-	-	-

Раздел 3

Сведения о местоположении измененных (уточненных) границ объекта

1. Система координат -							
2. Сведения о характерных точках границ объекта							
Обозначение характерных точек границ	Существующие координаты, м		Измененные (уточненные) координаты, м		Метод определения координат характерной точки	Средняя квадратическая погрешность положения характерной точки (Mt), м	Описание обозначен ия точки на местности (при)
	X	Y	X	Y			
1	2	3	4	5	6	7	8
-	-	-	-	-	-	-	
3. Сведения о характерных точках части (частей) границы объекта							
Обозначение характерных точек части границы	Существующие координаты, м		Измененные (уточненные) координаты, м		Метод определения координат характерной точки	Средняя квадратическая погрешность положения характерной точки (Mt), м	Описание обозначен ия точки на местности (при)
	X	Y	X	Y			
1	2	3	4	5	6	7	8
-	-	-	-	-	-	-	

Схема расположения границ публичного сервитута



Масштаб 1:24300

Условные обозначения

- Часть границы, местоположение которой определено при выполнении кадастровых работ
- Характерная точка границы, сведения о которой позволяют однозначно определить ее положение на местности
- 70:21-6.2529 — Зона с особыми условиями использования территории 70:21-6.2529 — Зона публичного сервитута
- 5 — Обозначение характерной точки, местоположение которой не изменялось или было уточнено
- 1 — Обозначение новой характерной точки
- Часть границы, сведения ЕГРН о которой позволяют однозначно определить ее положение на местности
- 70:21:0200019 — Номер кадастрового квартала

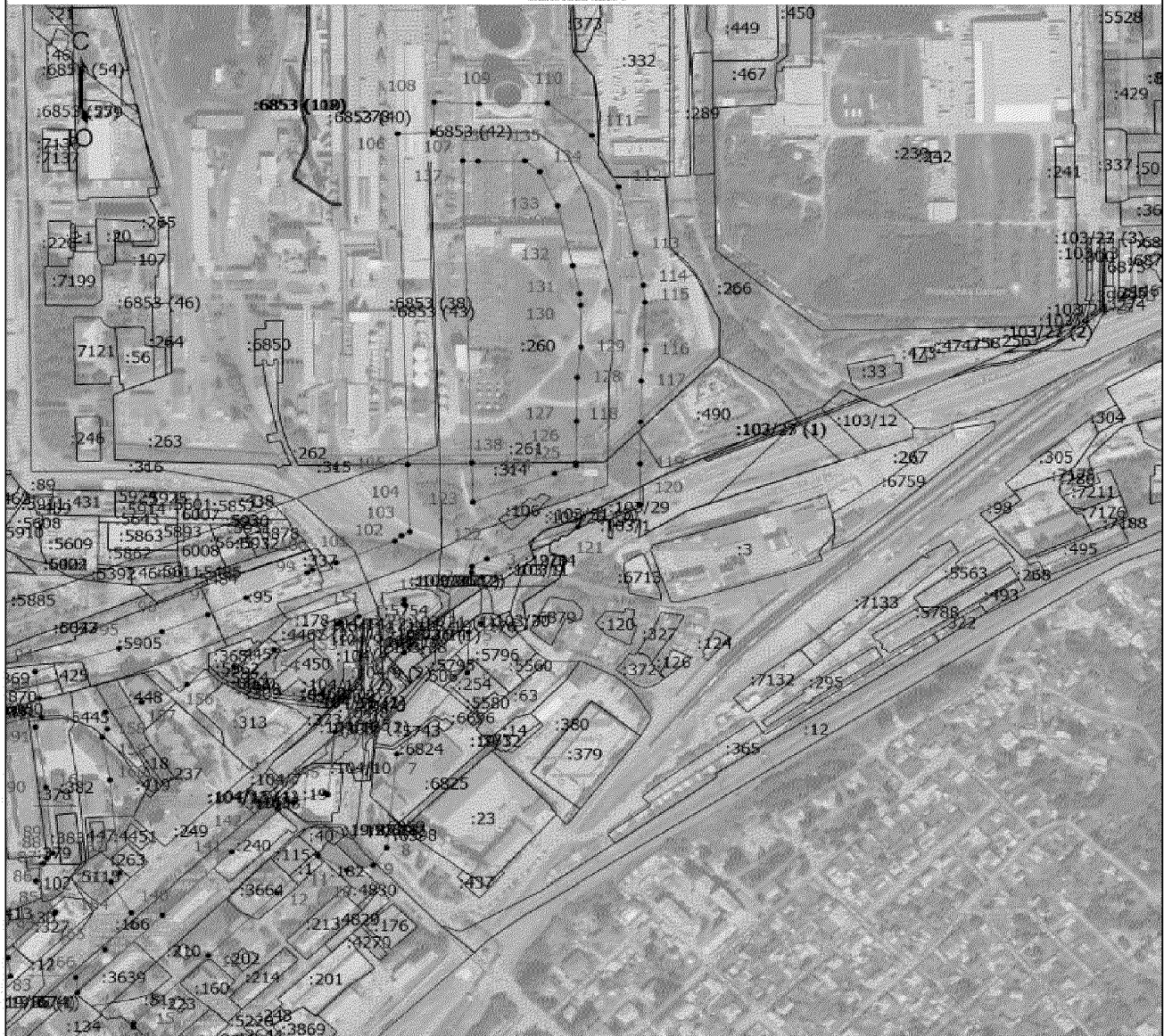
Подпись _____

Дата " ____ " ____ г.

Место для оттиска печати (при наличии) лица, составившего описание местоположения границ объекта

Схема расположения границ публичного сервитута

Выносной лист 1



Масштаб 1:6000

Условные обозначения

- Часть границы, местоположение которой определено при выполнении кадастровых работ
- Характерная точка границы, сведения о которой позволяют однозначно определить ее положение на местности
- Обозначение новой характерной точки
- Часть границы, сведения ЕПРН о которой позволяют однозначно определить ее положение на местности
- Номер кадастрового квартала
- Кадастровый номер земельного участка
- Граница кадастрового квартала

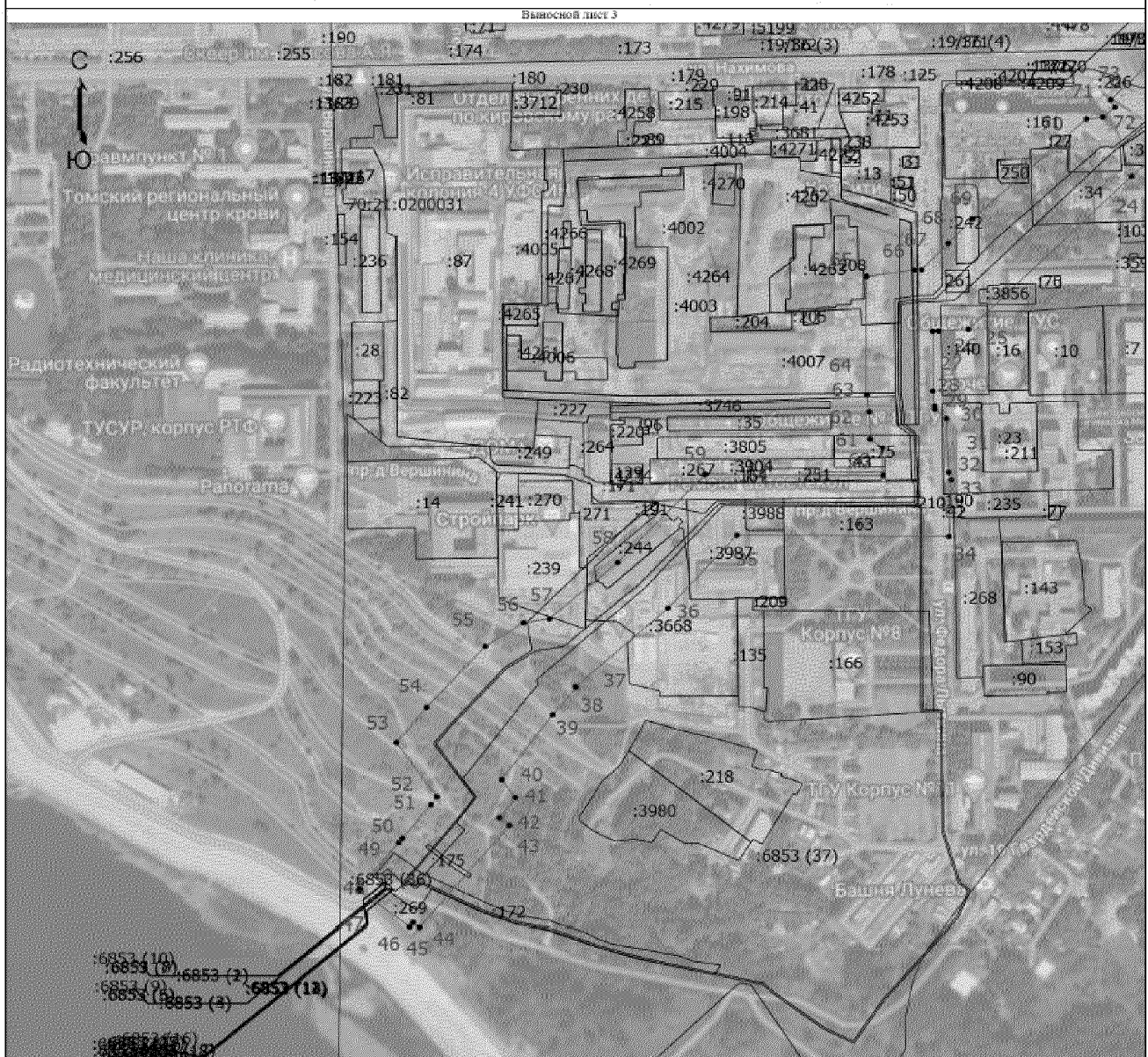
70:21:0200019
:270

Подпись _____

Дата " ____ " ____ г.

Место для оттиска печати (при наличии) лица, составившего описание местоположения границ объекта

Схема расположения границ публичного сервитута



Условные обозначения

- Часть границы, местоположение которой определено при выполнении кадастровых работ
- Характерная точка границы, сведения о которой позволяют однозначно определить ее положение на местности
- Обозначение новой характерной точки
- Часть границы, сведения ЕПРН о которой позволяют однозначно определить ее положение на местности
- Номер кадастрового квартала
- Кадастровый номер земельного участка
- Граница кадастрового квартала

Подпись _____

Дата " " г.

Место для оттиска печати (при наличии) лица, составившего описание местоположения границ объекта