



АДМИНИСТРАЦИЯ ТОМСКОЙ ОБЛАСТИ

РАСПОРЯЖЕНИЕ

17.04.2026

№ 280-ра

О внесении изменений в распоряжение Администрации
Томской области от 15.12.2020 № 786-ра

1. В целях совершенствования правового акта внести в распоряжение Администрации Томской области от 15.12.2020 № 786-ра «Об утверждении региональной Программы модернизации первичного звена здравоохранения Томской области» следующие изменения:

в региональной Программе модернизации первичного звена здравоохранения Томской области, утвержденной указанным распоряжением (далее – Программа):

1) раздел «Параметры финансового обеспечения реализации региональной программы» паспорта Программы изложить в новой редакции согласно приложению № 1 к настоящему распоряжению;

2) раздел «Ресурсное обеспечение региональной программы» изложить в новой редакции согласно приложению № 2 к настоящему распоряжению;

3) таблицу № 2 приложения № 1 к Программе изложить в новой редакции согласно приложению № 3 к настоящему распоряжению;

4) дополнить Программу приложением № 4 «Оптимальные схемы размещения медицинских организаций, участвующих в региональной программе» согласно приложению № 4 к настоящему распоряжению;

5) дополнить Программу приложением № 5 «Приведение в нормативное состояние автомобильных дорог регионального или межмуниципального и местного значения, обеспечивающих транспортную доступность медицинских организаций» согласно приложению № 5 к настоящему распоряжению;

6) дополнить Программу приложением № 6 «Устранение дефицита кадров в первичном звене здравоохранения и повышение уровня их квалификации, в том числе в целях обеспечения возможности выбора медицинской организации и врача» согласно приложению № 6 к настоящему распоряжению.

2. Департаменту информационной политики Администрации Томской области обеспечить опубликование настоящего распоряжения.

И.о. Губернатора Томской области



А.М. Рожков

Приложение № 1
к распоряжению Администрации
Томской области
от 17.04.2026 № 280-ра

Параметры финансового обеспечения реализации региональной программы	<p>Консолидированный бюджет – 9 060 655,0 тыс. рублей; средства федерального бюджета – 8 788 419,3 тыс. рублей; средства бюджета субъекта Российской Федерации – 272 235,7 тыс. рублей. В 2021 году – 806 344,0 тыс. рублей; средства федерального бюджета – 772 614,70 тыс. рублей; средства бюджета субъекта Российской Федерации – 33 729,3 тыс. рублей. В 2022 году – 866 518,3 тыс. рублей; средства федерального бюджета – 829 887,7 тыс. рублей; средства бюджета субъекта Российской Федерации – 36 630,6 тыс. рублей. В 2023 году – 739 479,6 тыс. рублей; средства федерального бюджета – 708 219,4 тыс. рублей; средства бюджета субъекта Российской Федерации – 31 260,2 тыс. рублей. В 2024 году – 583 806,1 тыс. рублей; средства федерального бюджета – 559 126,7 тыс. рублей; средства бюджета субъекта Российской Федерации – 24 679,4 тыс. рублей. В 2025 году – 1 106 520,2 тыс. рублей, средства федерального бюджета – 1 059 743,9 тыс. рублей; средства бюджета субъекта Российской Федерации – 46 776,3 тыс. рублей. В 2026 году – 603 968,8 тыс. рублей; средства федерального бюджета – 591 889,4 тыс. рублей; средства бюджета субъекта Российской Федерации – 12 079,4 тыс. рублей. В 2027 году – 599 591,4 тыс. рублей; средства федерального бюджета – 587 599,5 тыс. рублей; средства бюджета субъекта Российской Федерации – 11 991,9 тыс. рублей. В 2028 году – 1 008 714,0 тыс. рублей; средства федерального бюджета – 988 539,7 тыс. рублей; средства бюджета субъекта Российской Федерации – 20 174,3 тыс. рублей. В 2029 году – 1 289 078,8 тыс. рублей; средства федерального бюджета – 1 263 297,2 тыс. рублей; средства бюджета субъекта Российской Федерации – 25 781,6 тыс. рублей. В 2030 году – 1 456 633,8 тыс. рублей; средства федерального бюджета – 1 427 501,1 тыс. рублей; средства бюджета субъекта Российской Федерации – 29 132,7 тыс. рублей. Несофинансируемые расходы региональной программы (прочие расходы): средства бюджета субъекта Российской Федерации – 1 898 300,6 тыс. рублей. В 2024 году средства бюджета субъекта Российской Федерации – 658 291,6 тыс. рублей. В 2025 году средства бюджета субъекта Российской Федерации – 600 961,0 тыс. рублей. В 2026 году средства бюджета субъекта Российской Федерации – 639 048,0 тыс. рублей. Итого по региональной программе: Итого бюджет региональной программы – 10 958 955,6 тыс. рублей; средства федерального бюджета – 8 788 419,3 тыс. рублей; средства бюджета субъекта Российской Федерации – 2 170 536,3 тыс. рублей</p>
--	--



	зданий, комплексов зданий) центральных районных и районных больниц															
1.1.	Общий объем финансирования региональной программы (межбюджетный трансферт федерального бюджета, бюджет субъекта Российской Федерации, не софинансируемые за счет средств федерального бюджета расходы субъекта Российской Федерации, средства юридических лиц и пр.)*	X	X	X	364 729,4	266 402,5	399 911,2	997 954,9	967 885,7	630 259,1	391 021,8	643 114,2	288 294,8	385 190,6	5 334 764,2	
1.2.	Консолидированный бюджет, в том числе:	X	X	X	364 729,4	266 402,5	399 911,2	446 333,6	565 529,3	0	391 021,8	643 114,2	288 294,8	385 190,6	3 750 527,4	
	межбюджетный трансферт федерального бюджета (по согласованию)	X	X	X	349 311,0	255 140,8	383 005,6	427 465,6	541 622,5	0	383 201,3	630 251,9	282 528,9	377 486,7	3 630 014,3	
	бюджет субъекта Российской Федерации	X	X	X	15 418,4	11 261,7	16 905,6	18 868,0	23 906,8	0	7 820,5	12 862,3	5 765,9	7 703,9	120 513,1	
	межбюджетный трансферт федерального бюджета (распоряжение Правительства Российской Федерации от 27.05.2022 № 1327-р)	X	X	X	-	-	-	-	-	-	-	-	-	-	-	
	бюджет субъекта Российской Федерации (распоряжение Правительства Российской Федерации от 27.05.2022 № 1327-р)	X	X	X	-	-	-	-	-	-	-	-	-	-	-	
1.3.	Прочие расходы региональной программы, в том числе:	X	X	X	-	-	-	551 621,3	402 356,4	630 259,1	-	-	-	-	1 584 236,8	
	не софинансируемые из средств федерального бюджета расходы субъекта Российской Федерации на мероприятия, реализуемые в рамках модернизации первичного звена здравоохранения	X	X	X	-	-	-	551 621,3	402 356,4	630 259,1	-	-	-	-	1 584 236,8	

	бюджеты муниципальных образований		X	X	X	-	-	-	-	-	-	-	-	-	-	-
	межбюджетные трансферты из бюджетов субъектов РФ		X	X	X	-	-	-	-	-	-	-	-	-	-	-
	средства государственных внебюджетных фондов		X	X	X	-	-	-	-	-	-	-	-	-	-	-
	средства юридических лиц		X	X	X	-	-	-	-	-	-	-	-	-	-	-
2.	Мероприятие 2. Осуществление капитального ремонта зданий медицинских организаций и их обособленных структурных подразделений, на базе которых оказывается первичная медико-санитарная помощь (поликлиники, поликлинические подразделения, амбулатории отделения (центры) врача общей практики, фельдшерско-акушерские и фельдшерские пункты), а также зданий (отдельных зданий, комплексов зданий) центральных районных и районных больниц		X	X	X	X	X	X	X	X	X	X	X	X	X	X
2.1.	Общий объем финансирования региональной программы (межбюджетный трансферт федерального бюджета, бюджет субъекта Российской Федерации, не софинансируемые за счет средств федерального бюджета расходы субъекта Российской Федерации, средства юридических лиц и пр.)*		X	X	X	166 517,1	106 663,4	131 582,2	198 986,4	636 986,5	8 788,9	66 219,0	164 939,9	873 756,6	625 388,0	2 979 828,0
2.2.	Консолидированный бюджет, в том числе:		X	X	X	166 517,1	106 663,4	131 582,2	103 463,4	452 779,8	0,0	66 219,0	164 939,9	873 756,6	625 388,0	2 691 309,4
	межбюджетный трансферт федерального бюджета (по согласованию)		X	X	X	159 477,9	102 154,4	126 019,8	99 089,7	433 639,3	0,0	64 894,6	161 641,1	856 281,5	612 880,2	2 616 078,5

	обратно, а также для доставки несовершеннолетних и маломобильных пациентов до медицинских организаций и обратно															
5.1.	Общий объем финансирования региональной программы (межбюджетный трансферт федерального бюджета, бюджет субъекта Российской Федерации, не софинансируемые за счет средств федерального бюджета расходы субъекта Российской Федерации, средства юридических лиц и пр.)*	X	X	X	25 906,0	57 569,1	26 227,1	34 009,1	41 343,5	19 600,0	0,0	0,0	2 173,5	26 441,2	233 269,5	
5.2.	Консолидированный бюджет, в том числе:	X	X	X	25 906,0	57 569,1	26 227,1	34 009,1	36 158,7	19 600,0	0,0	0,0	2 173,5	26 441,2	228 084,7	
	межбюджетный трансферт федерального бюджета (по согласованию)	X	X	X	25 168,1	55 135,5	25 118,4	32 571,4	34 630,1	19 208,0	0,0	0,0	2 130,0	25 912,4	219 873,9	
	бюджет субъекта Российской Федерации	X	X	X	737,9	2 433,6	1 108,7	1 437,7	1 528,6	392,0	0,0	0,0	43,5	528,8	8 210,8	
	межбюджетный трансферт федерального бюджета (распоряжение Правительства Российской Федерации от 27.05.2022 № 1327-р)	X	X	X	-	-	-	-	-	-	-	-	-	-	-	
	бюджет субъекта Российской Федерации (распоряжение Правительства Российской Федерации от 27.05.2022 № 1327-р)	X	X	X	-	-	-	-	-	-	-	-	-	-	-	
5.3.	Прочие расходы региональной программы, в том числе:	X	X	X	-	-	-	-	5 184,8	-	-	-	-	-	5 184,8	
	не софинансируемые из средств федерального бюджета расходы субъекта	X	X	X	-	-	-	-	5 184,8	-	-	-	-	-	5 184,8	

	Российской Федерации на мероприятия, реализуемые в рамках модернизации первичного звена здравоохранения															
	бюджеты муниципальных образований	X	X	X	-	-	-	-	-	-	-	-	-	-	-	-
	межбюджетные трансферты из бюджетов субъектов РФ	X	X	X	-	-	-	-	-	-	-	-	-	-	-	-
	средства государственных внебюджетных фондов	X	X	X	-	-	-	-	-	-	-	-	-	-	-	-
	средства юридических лиц	X	X	X	-	-	-	-	-	-	-	-	-	-	-	-
6.	Мероприятие 6. Приобретение оборудования в медицинские организации, оказывающие первичную медико-санитарную помощь, а также в медицинские организации, расположенные в сельской местности, поселках городского типа и малых городах с численностью населения до 100 тыс. человек	X	X	X	X	X	X	X	X	X	X	X	X	X	X	X
6.1.	Общий объем финансирования региональной программы (межбюджетный трансферт федерального бюджета, бюджет субъекта Российской Федерации, не софинансируемые за счет средств федерального бюджета расходы субъекта Российской Федерации, средства юридических лиц и пр.)*	X	X	X	149 801,9	191 357,3	146 870,6	11 147,3	21 280,0	367 425,0	116 090,6	88 858,3	69 853,9	196 007,8	1 358 692,7	
6.2.	Консолидированный бюджет, в том числе:	X	X	X	149 801,9	191 357,3	146 870,6	0,0	19 413,2	367 425,0	116 090,6	88 858,3	69 853,9	196 007,8	1 345 678,6	
	межбюджетный трансферт федерального бюджета (по согласованию)	X	X	X	143 469,6	159 994,9	140 661,9	0,0	18 592,6	360 076,5	113 768,8	87 081,1	68 456,8	192 087,7	1 284 189,9	
	бюджет субъекта Российской Федерации	X	X	X	6 332,3	7 062,1	6 208,7	0,0	820,6	7 348,5	2 321,8	1 777,2	1 397,1	3 920,1	37 188,4	

	межбюджетный трансферт федерального бюджета (распоряжение Правительства Российской Федерации от 27.05.2022 № 1327-р)		X	X	X	-	23 273,0	-	-	-	-	-	-	-	-	23 273,0
	бюджет субъекта Российской Федерации (распоряжение Правительства Российской Федерации от 27.05.2022 № 1327-р)		X	X	X	-	1 027,3	-	-	-	-	-	-	-	-	1 027,3
6.3.	Прочие расходы региональной программы, в том числе:		X	X	X	-	-	-	11 147,3	1 866,8	-	-	-	-	-	13 014,1
	не софинансируемые из средств федерального бюджета расходы субъекта Российской Федерации на мероприятия, реализуемые в рамках модернизации первичного звена здравоохранения		X	X	X	-	-	-	11 147,3	1 866,8	-	-	-	-	-	13 014,1
	бюджеты муниципальных образований		X	X	X	-	-	-	-	-	-	-	-	-	-	-
	межбюджетные трансферты из бюджетов субъектов РФ		X	X	X	-	-	-	-	-	-	-	-	-	-	-
	средства государственных внебюджетных фондов		X	X	X	-	-	-	-	-	-	-	-	-	-	-
	средства юридических лиц		X	X	X	-	-	-	-	-	-	-	-	-	-	-
7.	Мероприятие 7. Приобретение передвижных мобильных комплексов в медицинские организации для оказания медицинской помощи жителям сельских поселений и малых городов		X	X	X	X	X	X	X	X	X	X	X	X	X	X
7.1.	Общий объем финансирования региональной программы (межбюджетный трансферт федерального бюджета, бюджет субъекта Российской Федерации, не софинансируемые за счет средств		X	X	X	-	-	-	-	-	90 000,0	-	-	55 000,0	-	145 000,0

средства государственных внебюджетных фондов		X	X	X	-	-	-	-	-	-	-	-	-	-	-	-
средства юридических лиц		X	X	X	-	-	-	-	-	-	-	-	-	-	-	-

* – Заполняется справочно общая сумма финансирования мероприятий региональной программы модернизации



Приложение № 3
к распоряжению Администрации
Томской области
от 17.04.2026 № 280-ра

Таблица № 2

Капитальный ремонт медицинских организаций, подведомственных Департаменту здравоохранения Томской области, и (или) муниципальных медицинских организаций, расположенных на территории Томской области, оказывающих первичную медико-санитарную помощь взрослым и детям, их обособленных структурных подразделений, центральных районных и районных больниц

№ п/п	Наименование заказчика	Наименование объекта	Краткое наименование объекта: городская больница – ГБ; районная больница – РБ; центральная районная больница – ЦРБ; фельдшерско-акушерский пункт – ФАП; врачебная амбулатория – ВА; фельдшерский здравпункт – ФП; центр врача общей практики – ЦВОП; поликлиника – П; участковая больница – УБ; стационар; женская консультация – ЖК; поликлиническое подразделение – ПП; консультативный центр – КЦ; амбулатория – А	Адрес объекта	Опорный населенный пункт (да/нет)	Сельская территория (да/нет)	Арктическая зона (да/нет)
1	2	3	4	5	6	7	8
1.	ОГКУ «Облстрой-заказчик»	Областное государственное автономное учреждение здравоохранения «Городская клиническая больница № 3 им. Б.И. Альперовича»	ГБ (П)	Томская область, г. Томск, ул. Нахимова, 3	да	нет	нет
2.	ОГКУ «Облстрой-заказчик»	Областное государственное автономное учреждение здравоохранения «Детская городская больница № 2»	ПП	Томская область, г. Томск, ул. Набережная реки Ушайки, 22	да	нет	нет

3.	ОГКУ «Облстрой- заказчик»	Областное государственное автономное учреждение здравоохранения «Колпашевская районная больница»	ЦРБ	Томская область, г. Колпашево, ул. Советский Север, 43	да	да	нет
4.	ОГКУ «Облстрой- заказчик»	Областное государственное автономное учреждение здравоохранения «Колпашевская районная больница»	ЦРБ	Томская область, г. Колпашево, ул. Советский Север, 45	да	да	нет
5.	ОГКУ «Облстрой- заказчик»	Областное государственное автономное учреждение здравоохранения «Кривошеинская районная больница»	ЦРБ (круглосуточ- ный стационар)	Томская область, с. Кривошеино, ул. Коммунистическая, 64/11	да	да	нет
6.	ОГКУ «Облстрой- заказчик»	Областное государственное автономное учреждение здравоохранения «Кривошеинская районная больница»	ЦРБ (дневной стационар, круглосуточный стационар)	Томская область, с. Кривошеино, ул. Коммунистическая, 64/1	да	да	нет
7.	ОГКУ «Облстрой- заказчик»	Областное государственное автономное учреждение здравоохранения «Кривошеинская районная больница»	ЦРБ (круглосуточный стационар)	Томская область, с. Кривошеино, ул. Коммунистическая, 64/4	да	да	нет
8.	ОГКУ «Облстрой- заказчик»	Областное государственное автономное учреждение здравоохранения «Городская клиническая больница № 3 им. Б.И. Альперовича»	П (1 этап)	Томская область, г. Томск, пр. Ленина, 51	да	нет	нет
9.	ОГКУ «Облстрой- заказчик»	Областное государственное автономное учреждение здравоохранения «Светленская районная больница»	РБ (круглосуточ- ный стационар)	Томская область, с. Октябрьское, ул. Заводская, 16	нет	да	нет
10.	ОГКУ «Облстрой- заказчик»	Областное государственное автономное учреждение здравоохранения «Стрежевская городская больница»	ГБ	Томская область, г. Стрежевой, ул. Строителей, 1, с. 5	да	нет	нет
11.	ОГКУ «Облстрой- заказчик»	Областное государственное автономное учреждение здравоохранения «Стрежевская городская больница»	ГБ	Томская область, г. Стрежевой, ул. Строителей, 1, с. 5	да	нет	нет
12.	ОГКУ «Облстрой- заказчик»	Областное государственное автономное учреждение здравоохранения «Стрежевская городская больница»	ГБ	Томская область, г. Стрежевой, ул. Строителей, 1	да	нет	нет

13.	ОГКУ «Облстрой-заказчик»	Областное государственное автономное учреждение здравоохранения «Стрежевская городская больница»	ГБ (дневной стационар, круглосуточный стационар)	Томская область, г. Стрежевой, ул. Строителей, 1, с. 2	да	нет	нет
14.	ОГКУ «Облстрой-заказчик»	Областное государственное автономное учреждение здравоохранения «Стрежевская городская больница»	ГБ (дневной стационар, круглосуточный стационар)	Томская область, г. Стрежевой, ул. Строителей, 1, с. 3	да	нет	нет
15.	ОГКУ «Облстрой-заказчик»	Областное государственное автономное учреждение здравоохранения «Томская районная больница»	ЦРБ	Томская область, с. Тимирязевское, ул. Путевая, 1г	нет	да	нет
16.	ОГКУ «Облстрой-заказчик»	Областное государственное автономное учреждение здравоохранения «Томская районная больница»	ЦРБ (круглосуточный стационар)	Томская область, с. Тимирязевское, ул. Больничная, 27, стр. 1	нет	да	нет
17.	ОГКУ «Облстрой-заказчик»	Областное государственное автономное учреждение здравоохранения «Шегарская районная больница»	ЦРБ	Томская область, с. Мельниково, ул. Коммунистическая, 37 стр. 1	да	да	нет
18.	ОГКУ «Облстрой-заказчик»	Областное государственное автономное учреждение здравоохранения «Шегарская районная больница»	ЦРБ (круглосуточный стационар)	Томская область, с. Мельниково, ул. Коммунистическая, д. 37 стр. 3	да	да	нет
19.	ОГКУ «Облстрой-заказчик»	Областное государственное бюджетное учреждение здравоохранения «Асиновская районная больница»	ЦРБ (круглосуточный стационар)	Томская область, г. Асино, ул. Гончарова, 170/3	да	да	нет
20.	ОГКУ «Облстрой-заказчик»	Областное государственное бюджетное учреждение здравоохранения «Каргасокская районная больница»	ЦРБ	Томская область, с. Каргасок, ул. Красноармская, 66Б	да	да	нет
21.	ОГКУ «Облстрой-заказчик»	Областное государственное автономное учреждение здравоохранения «Лоскутовская районная поликлиника»	ВА	Томская область, п. Зональная Станция, ул. Строительная, 15	нет	да	нет
22.	ОГКУ «Облстрой-заказчик»	Областное государственное автономное учреждение здравоохранения «Лоскутовская районная поликлиника»	ВА	Томская область, с. Богашево, ул. Новостройка, 42Б	нет	да	нет

23.	ОГКУ «Облстрой-заказчик»	Областное государственное бюджетное учреждение здравоохранения «Первомайская районная больница»	ЦРБ (круглосуточный стационар)	Томская область, с. Первомайское, ул. Больничная, 3 строение 2	нет	да	нет
24.	ОГКУ «Облстрой-заказчик»	Областное государственное бюджетное учреждение здравоохранения «Тегульдетская районная больница»	ЦРБ (дневной стационар, круглосуточный стационар)	Томская область, с. Тегульдет, ул. Ленина, 35, стр. 1	да	да	нет
25.	ОГКУ «Облстрой-заказчик»	Капитальный ремонт здания «Поликлиника № 6» областного государственного автономного учреждения здравоохранения «Детская городская больница № 2»	ПД	Томская область, городской округ город Томск, город Томск, ул. Кулагина, 37	да	нет	нет
26.	ОГКУ «Облстрой-заказчик»	Капитальный ремонт здания «Поликлинического отделения № 2» областного государственного автономного учреждения здравоохранения «Поликлиника № 4»	ПП	Томская область, городской округ город Томск, город Томск, Иркутский тракт, 39А	да	нет	нет
27.	ОГКУ «Облстрой-заказчик»	Капитальный (выборочный) ремонт здания поликлиники № 1 Областного государственного автономного учреждения здравоохранения «Детская городская больница № 2»	ПД	Томская область, городской округ город Томск, город Томск, ул. Пушкина, 27Д	да	нет	нет
28.	ОГКУ «Облстрой-заказчик»	Капитальный (выборочный) ремонт здания «Поликлиническое отделение № 2» областного государственного автономного учреждения здравоохранения «Городская клиническая больница № 3 им. Б.И. Альперовича»	ПП	Томская область, городской округ город Томск, город Томск, пр. Ленина, 12	да	нет	нет
29.	ОГКУ «Облстрой-заказчик»	Капитальный (выборочный) ремонт областного государственного автономного учреждения здравоохранения «Шегарская районная	КЦ	Томская область, муниципальный район Шегарский, сельское поселение Шегарское, с. Мельниково, ул. Коммунистическая, 37	да	да	нет

		больница» (педиатрическое, инфекционное отделения)					
30.	ОГКУ «Облстрой- заказчик»	Капитальный (выборочный) ремонт здания поликлинического отделения № 4 областного государственного автономного учреждения здравоохранения «Городская клиническая больница № 3 им. Б.И. Альперовича»	П	Томская область, городской округ город Томск, город Томск, ул. Мокрушина, 12/1	да	нет	нет
31.	ОГКУ «Облстрой- заказчик»	Капитальный (выборочный) ремонт здания областного государственного автономного учреждения здравоохранения «Поликлиника Томского научного центра Сибирского отделения Российской академии наук»	П	Томская область, городской округ город Томск, город Томск, пр. Академический, 7	да	нет	нет
32.	ОГКУ «Облстрой- заказчик»	Капитальный (выборочный) ремонт здания стационара трехэтажного областного государственного бюджетного учреждения здравоохранения «Бакчарская районная больница»	КЦ	Томская область, муниципальный район Бакчарский, сельское поселение Бакчарское, с. Бакчар, пр. Больничный, 1	да	да	нет
33.	ОГКУ «Облстрой- заказчик»	Капитальный (выборочный) ремонт здания поликлинического отделения № 2 областного государственного бюджетного учреждения здравоохранения «Городская клиническая больница № 1»	ПП	Томская область, городской округ город Томск, город Томск, Иркутский тракт, 156	да	нет	нет
34.	ОГКУ «Облстрой- заказчик»	Капитальный ремонт здания районной больницы областного государственного автономного учреждения здравоохранения «Александровская районная больница»	А	Томская область, муниципальный район Александровский, сельское поселение Александровское, с. Александровское, ул. Толпарова, 20, стр. 3	да	да	нет

35.	ОГКУ «Облстрой- заказчик»	Капитальный ремонт здания «Поликлиническое отделение № 1» областного государственного автономного учреждения здравоохранения «Детская больница № 1»	ПД	Томская область, городской округ город Томск, г. Томск, ул. Карташова, 39	да	нет	нет
36.	ОГКУ «Облстрой- заказчик»	Капитальный (выборочный) ремонт здания Детской поликлиники областного государственного бюджетного учреждения здравоохранения «Городская клиническая больница № 1»	ПД	Томская область, городской округ город Томск, г. Томск, ул. Бела Куна, 3, стр. 6	да	нет	нет
37.	ОГКУ «Облстрой- заказчик»	Капитальный ремонт здания областного государственного бюджетного учреждения здравоохранения «Молчановская районная больница»	РБ	Томская область, муниципальный район Молчановский, сельское поселение Молчановское, с. Молчаново, ул. Димитрова, 34, стр. 1	да	да	нет
38.	ОГКУ «Облстрой- заказчик»	Капитальный (выборочный) ремонт здания больничного комплекса областного государственного бюджетного учреждения здравоохранения «Асиновская районная больница»	КЦ	Томская область, муниципальный район Асиновский, городское поселение Асиновское, г. Асино, ул. им. Гончарова, 170	да	да	нет
39.	ОГКУ «Облстрой- заказчик»	Выборочный ремонт здания поликлинического отделения № 2 областного государственного автономного учреждения здравоохранения «Детская больница № 1»	ПД	Томская область, городской округ город Томск, г. Томск, ул. Полины Осипенко, 31	да	нет	нет
	Итого	Х	Х	Х	Х	Х	Х

Планируемое мероприятие (капитальный ремонт, выборочный ремонт)	Износ (%) *	Количество населения, обслуживаемого медицинской организацией (структурным подразделением)** (планируемое)	Обслуживаемое население (существующее)	Наличие детских подразделений (при наличии, указать численность детского населения, при отсутствии указать - нет)	Объем работ (кв. м)	Мощность планируемого объекта	Единицы измерения мощности планируемого объекта (посещений в смену, койко-мест для стационаров)	Наименование ремонтных работ (в случае, если выборочный капремонт)
9	10	11	12	13	14	15	16	17
выборочный ремонт	60	45866	45866	-	3202,16	675	посещений в смену	ремонт прочего
выборочный ремонт	60	11654	11654	-	841,6	73	посещений в смену	ремонт прочего
выборочный ремонт	60	38122	38122	-	7003	910	посещений в смену	ремонт прочего
выборочный ремонт	40	38122	38122	-	3511,8	910	посещений в смену	замена лифтового оборудования
выборочный ремонт	40	12012	12012	-	777,4	18	койко-мест	ремонт системы АУПС и СОУЭ
выборочный ремонт	40	12012	12012	-	2163,9	70	койко-мест	ремонт системы АУПС и СОУЭ
выборочный ремонт	40	12012	12012	-	2239,7	28	койко-мест	ремонт системы АУПС и СОУЭ
выборочный ремонт	70	26347	26347	-	2187,8	450	посещений в смену	ремонт прочего
выборочный ремонт	80	31306	31306	-	2119,1	50	койко-мест	ремонт прочего
выборочный ремонт	64	37911	37911	-	2266	400	посещений в смену	ремонт цоколя и отмостки
выборочный ремонт	64	37911	37911	-	2266	400	посещений в смену	ремонт прочего
выборочный ремонт	60	37911	37911	-	4152,4	600	посещений в смену	ремонт цоколя и отмостки
выборочный ремонт	56	37911	37911	-	1832,4	35	койко-мест	ремонт цоколя и отмостки
выборочный ремонт	58	37911	37911	-	6826,8	256	койко-мест	ремонт цоколя и отмостки
выборочный ремонт	48	27563	27563	-	1125,3	410	посещений в смену	ремонт прочего
выборочный ремонт	40	27563	27563	-	6063	135	койко-мест	ремонт прочего
выборочный ремонт	53	17725	17725	-	2612,6	350	посещений в смену	ремонт кровли
выборочный ремонт	60	17725	17725	-	1145,1	87	койко-мест	ремонт кровли
капитальный ремонт	80	34368	34368	-	867,52	35	койко-мест	ремонт прочего

выборочный ремонт	60	19656	19656	-	2784	417	посещений в смену	ремонт прочего
выборочный ремонт	42	5588	5588	-	658,81	65	посещений в смену	ремонт фундамента, отмостки, ремонт крыши
выборочный ремонт	56	4173	4173	-	371	45	посещений в смену	замена окон, ремонт сетей ХВС, ГВС, канализации
выборочный ремонт	50	16880	16880	-	2149,3	53	койко-мест	ремонт прочего
выборочный ремонт	60	6287	6287	-	1938,3	62	койко-мест	ремонт прочего
выборочный ремонт	49	8536	8536	10008	683,3	73	посещений в смену	ремонт (замена) окон, дверей, ремонт полов, стен и потолков (отделочные работы)
выборочный ремонт	40	28874	28874	нет	1767,5	300	посещений в смену	ремонт (замена) кровли и ограждающих конструкций, ремонт (замена) окон, дверей, ремонт (замена) систем водоснабжения и канализации
выборочный ремонт	59	8431	8431	10061	625,4	150	посещений в смену	ремонт (замена) окон, дверей, ремонт полов, стен и потолков (отделочные работы)
выборочный ремонт	52	12177	12177	нет	719,2	268	посещений в смену	ремонт полов, стен и потолков (отделочные работы), ремонт (замена) окон, дверей
выборочный ремонт	42	16281	16281	3080	1155,7	200, 28, 10	посещений в смену, коек, коек дневного стационара	ремонт (замена) окон, дверей, ремонт полов, стен и потолков (отделочные работы)
выборочный ремонт	55	15750	15750	нет	1196,3	108, 40, 4	посещений в смену, коек, коек дневного стационара	ремонт (замена) кровли и ограждающих конструкций, ремонт

								(замена) окон, дверей, ремонт полов, стен и потолков (отделочные работы)
выборочный ремонт	50	23514	23514	нет	4639	300, 8	посещений в смену, коек дневного стационара	ремонт (замена) окон, дверей
выборочный ремонт	59	11228	11228	2702	2235,9	96, 26	коек, коек дневного стационара	ремонт (замена) окон, дверей
выборочный ремонт	47	79681	79681	нет	312,2	33	коек	ремонт полов, стен и потолков (отделочные работы)
капитальный ремонт	60	7233	7233	1554	3307,5	150, 71	посещений в смену, коек	
выборочный ремонт	60	10260	10260	11650	609,3	300	посещений в смену	ремонт (замена) окон, дверей, ремонт полов, стен и потолков (отделочные работы)
выборочный ремонт	40	21777	21777	20091	2552,3	400	посещений в смену	ремонт (замена) кровли и ограждающих конструкций, ремонт фасада, ремонт (замена) окон, дверей, ремонт (замена) систем водоснабжения и канализации
выборочный ремонт	60	11009	11009	2470	4357,7	444, 67, 57	посещений в смену, коек, коек дневного стационара	ремонт (замена) кровли и ограждающих конструкций, ремонт фасада, ремонт (замена) окон, дверей, ремонт (замена) систем водоснабжения и канализации
выборочный ремонт	42	33336	33336	7252	7135,5	575, 258, 96	посещений в смену, коек, коек дневного стационара	ремонт (замена) кровли и ограждающих конструкций, ремонт (замена) окон, дверей, ремонт (замена)

								систем водоснабжения и канализации
выборочный ремонт	45	10266	10266	9836	910	300	посещений в смену	ремонт (замена) окон, дверей, ремонт полов, стен и потолков (отделочные работы)

28 804,6	0,0	28 804,6	0,0	0,0	0,0	0,0	0,0	0,0	0,0	0,0	27 586,9	0,0	27 586,9	0,0	0,0	0,0	0,0	0,0	0,0	0,0	0,0
109 255,1	0,0	0,0	0,0	0,0	109 255,1	0,0	0,0	0,0	0,0	0,0	104 636, 5	0,0	0,0	0,0	0,0	104 636, 5	0,0	0,0	0,0	0,0	0,0
15 055,6	0,0	0,0	15 055,6	0,0	0,0	0,0	0,0	0,0	0,0	0,0	14 419,1	0,0	0,0	14 419,1	0,0	0,0	0,0	0,0	0,0	0,0	0,0
9 634,3	0,0	0,0	96 34,3	0,0	0,0	0,0	0,0	0,0	0,0	0,0	9 227,1	0,0	0,0	9 227,1	0,0	0,0	0,0	0,0	0,0	0,0	0,0
44 950,0	44 95 0,0	0,0	0,0	0,0	0,0	0,0	0,0	0,0	0,0	0,0	43 049,8	43 049,8	0,0	0,0	0,0	0,0	0,0	0,0	0,0	0,0	0,0
93 282,7	0,0	0,0	0,0	0,0	93 28 2,7	0,0	0,0	0,0	0,0	0,0	89 339,4	0,0	0,0	0,0	0,0	89 339,4	0,0	0,0	0,0	0,0	0,0
12 017,8	0,0	12 017,8	0,0	0,0	0,0	0,0	0,0	0,0	0,0	0,0	11 509,8	0,0	11 509,8	0,0	0,0	0,0	0,0	0,0	0,0	0,0	0,0
3 726,3	0,0	3 726,3	0,0	0,0	0,0	0,0	0,0	0,0	0,0	0,0	3 568,8	0,0	3 568,8	0,0	0,0	0,0	0,0	0,0	0,0	0,0	0,0
0,1	0,0	0,0	0,1	0,0	0,0	0,0	0,0	0,0	0,0	0,0	0,1	0,0	0,0	0,1	0,0	0,0	0,0	0,0	0,0	0,0	0,0
39 102,5	0,0	0,0	0,0	0,0	39 10 2,5	0,0	0,0	0,0	0,0	0,0	37 449,5	0,0	0,0	0,0	0,0	37 449,5	0,0	0,0	0,0	0,0	0,0
28 300,0	0,0	0,0	0,0	0,0	0,0	0,0	28 300, 0	0,0	0,0	0,0	27 734,0	0,0	0,0	0,0	0,00	0,0	0,0	27 734,0	0,0	0,0	0,0
52 455,9	0,0	0,0	0,0	0,0	0,0	0,0	0,0	52 455, 9	0,0	0,0	51 406,8	0,0	0,0	0,0	0,0	0,0	0,0	0,0	51 406,8	0,0	0,0
46 966,5	0,0	0,0	0,0	0,0	0,0	0,0	0,0	0,0	46 966, 5	0,0	46 027,2	0,0	0,0	0,0	0,0	0,0	0,0	0,0	0,0	46 027,2	0,0
42 153,3	0,0	0,0	0,0	0,0	0,0	0,0	0,0	0,0	42 153, 3	0,0	41 310,2	0,0	0,0	0,0	0,0	0,0	0,0	0,0	0,0	41 310,2	0,0
35 619,0	0,0	0,0	0,0	0,0	0,0	0,0	0,0	0,0	35 619, 0	0,0	34 906,6	0,0	0,0	0,0	0,0	0,0	0,0	0,0	0,0	34906,6	0,0
74 960,3	0,0	0,0	0,0	0,0	0,0	0,0	0,0	0,0	74 960, 3	0,0	73 461,0	0,0	0,0	0,0	0,0	0,0	0,0	0,0	0,0	0,0	73 461,0
250 045,6	0,0	0,0	0,0	0,0	0,0	0,0	0,0	0,0	250 045, 6	0,0	245 044, 7	0,0	0,0	0,0	0,0	0,0	0,0	0,0	0,0	245 044,7	0,0

175 341,4	0,0	0,0	0,0	0,0	0,0	0,0	0,0	0,0	0,0	175 341, 4	171 834,5	0,0	0,0	0,0	0,0	0,0	0,0	0,0	0,0	0,0	171 834,5
15 268,7	0,0	0,0	0,0	0,0	0,0	0,0	0,0	0,0	0,0	15 268, 7	14 963,4	0,0	0,0	0,0	0,0	0,0	0,0	0,0	0,0	0,0	14 963,4
256 178,2	0,0	0,0	0,0	0,0	0,0	0,0	0,0	0,0	0,0	256 178, 2	251 054,7	0,0	0,0	0,0	0,0	0,0	0,0	0,0	0,0	0,0	251 054,7
37 919,0	0,0	0,0	0,0	0,0	0,0	0,0	37 9 19,9	0,0	0,0	0,0	37 160,6	0,0	0,0	0,0	0,0	0,0	0,0	37 160,6	0,0	0,0	0,0
75 747,2	0,0	0,0	0,0	0,0	0,0	0,0	0,0	75 747, 2	0,0	0,0	74 232,2	0,0	0,0	0,0	0,0	0,0	0,0	0,0	74 232,23	0,00	0,0
352 452,7	0,0	0,0	0,0	0,0	0,0	0,0	0,0	0,0	248 813, 3	103 639, 4	345 403,7	0,0	0,0	0,0	0,0	0,0	0,0	0,0	0,0	243 837,1	101 566,6
250 158,9	0,0	0,0	0,0	0,0	0,0	0,0	0,0	0,0	250 158, 9	0,0	245 155,7	0,0	0,0	0,0	0,0	0,0	0,0	0,0	0,0	245 155,7	0,0
36 736,8	0,0	0,0	0,0	0,0	0,0	0,0	0,0	36 736, 8	0,0	0,0	36 002,1	0,0	0,0	0,0	0,0	0,0	0,0	0,0	36 002,1	0,0	0,0
2 691 309, 4	166 517,1 1	106 663,4	131 582,2	103 463,4	452 779,8	0,00	66 219, 0	164 939, 9	873 756, 6	625 388, 0	2 616 078,5	159477, 9	102154, 4	126019, 8	99 089,7	433 639, 3	0,0	64 894,6	161641,1	856 281,5	612 880,2

Планируемая стоимость работ (средства регионального бюджета) (сумма столбцов 41 – 50), тыс. руб.	Региональный бюджет (тыс. руб.), в том числе по годам										Не софинансируемые за счет средств федерального бюджета расходы субъекта Российской Федерации*** (сумма столбцов 52 – 61), тыс. руб.	Не софинансируемые за счет средств федерального бюджета расходы субъекта Российской Федерации в части мероприятий по капитальному ремонту (тыс. руб.), в том числе по годам***										Общий объем финансирования объекта (сумма столбцов 18 и 51), тыс. руб.	Запланированный год завершения мероприятия по объекту	
	2021 год	2022 год	2023 год	2024 год	2025 год	2026 год	2027 год	2028 год	2029 год	2030 год		2021 год	2022 год	2023 год	2024 год	2025 год	2026 год	2027 год	2028 год	2029 год	2030 год			
40	41	42	43	44	45	46	47	48	49	50	51	52	53	54	55	56	57	58	59	60	61	62	63	
5 456,4	0,0	2 625,8	2830,6	0,0	0,0	0,0	0,0	0,0	0,0	0,0	80 362,8	0,00	0,00	0,00	0,00	80362,8	0,00	0,00	0,00	0,00	0,00	0,00	209 436,3	2023
1 514,3	0,0	0,0	1 514,3	0,0	0,0	0,0	0,0	0,0	0,0	0,0	0,00	0,00	0,00	0,00	0,00	0,00	0,00	0,00	0,00	0,00	0,00	0,00	35 823,5	2023
5 806,8	0,0	0,0	0,0	0,0	5 806,8	0,0	0,0	0,0	0,0	0,0	0,00	0,00	0,00	0,00	0,00	35 717,0	8 788,9	0,00	0,00	0,00	0,00	0,00	181 867,5	2025
139,5	139,5	0,0	0,0	0,0	0,0	0,0	0,0	0,0	0,0	0,0	0,00	0,00	0,00	0,00	0,00	0,00	0,00	0,00	0,00	0,00	0,00	0,00	3 300,1	2021
36,9	36,9	0,0	0,0	0,0	0,0	0,0	0,0	0,0	0,0	0,0	0,00	0,00	0,00	0,00	0,00	0,00	0,00	0,00	0,00	0,00	0,00	0,00	873,0	2021
81,4	81,4	0,0	0,0	0,0	0,0	0,0	0,0	0,0	0,0	0,0	0,00	0,00	0,00	0,00	0,00	0,00	0,00	0,00	0,00	0,00	0,00	0,00	1 926,0	2021
91,1	91,1	0,0	0,0	0,0	0,0	0,0	0,0	0,0	0,0	0,0	0,00	0,00	0,00	0,00	0,00	0,00	0,00	0,00	0,00	0,00	0,00	0,00	2 155,2	2021
4 547,5	0,0	0,0	173,8	4 373,7	0,0	0,0	0,0	0,0	0,0	0,0	163 493,5	0,00	0,00	0,00	95 523,0	67970,5	0,00	0,00	0,00	0,00	0,00	0,00	271 066,8	2024
4 641,6	4 641,6	0,0	0,0	0,0	0,0	0,0	0,0	0,0	0,0	0,0	0,00	0,00	0,00	0,00	0,00	0,00	0,00	0,00	0,00	0,00	0,00	0,00	109 799,7	2021
28,9	28,9	0,0	0,0	0,0	0,0	0,0	0,0	0,0	0,0	0,0	0,0	0,00	0,00	0,00	0,00	0,00	0,00	0,00	0,00	0,00	0,00	0,00	685,1	2021

3 506,9	0,0	0,0	0,0	0,0	0,0	0,0	0,0	0,0	0,0	3 506,9	0,00	0,00	0,00	0,00	0,00	0,00	0,00	0,00	0,00	0,00	0,00	0,00	175 341,4	2030
305,3	0,0	0,0	0,0	0,0	0,0	0,0	0,0	0,0	0,0	305,3	0,00	0,00	0,00	0,00	0,00	0,00	0,00	0,00	0,00	0,00	0,00	0,00	15 268,7	2030
5 123,5	0,0	0,0	0,0	0,0	0,0	0,0	0,0	0,0	0,0	5 123,5	0,00	0,00	0,00	0,00	0,00	0,00	0,00	0,00	0,00	0,00	0,00	0,00	256 178,2	2030
758,4	0,0	0,0	0,0	0,0	0,0	0,0	758, 4	0,0	0,0	0,0	0,00	0,00	0,00	0,00	0,00	0,00	0,00	0,00	0,00	0,00	0,00	0,00	37 919, 0	2027
1 515,0	0,0	0,0	0,0	0,0	0,0	0,0	0,0	1 51 5,0	0,0	0,0	0,00	0,00	0,00	0,00	0,00	0,00	0,00	0,00	0,00	0,00	0,00	0,00	75 747,2	2028
7 049,0	0,0	0,0	0,0	0,0	0,0	0,0	0,0	0,0	4 976,2	2 072,8	0,00	0,00	0,00	0,00	0,00	0,00	0,00	0,00	0,00	0,00	0,00	0,00	352 452,7	2030
5 003,2	0,0	0,0	0,0	0,0	0,0	0,0	0,0	0,0	5 003,2	0,0	0,00	0,00	0,00	0,00	0,00	0,00	0,00	0,00	0,00	0,00	0,00	0,00	250 158,9	2029
734,7	0,0	0,0	0,0	0,0	0,0	0,0	0,0	734, 7	0,00	0,0	0,00	0,00	0,00	0,00	0,00	0,00	0,00	0,00	0,00	0,00	0,00	0,00	36 736,8	2028
75 230,9	7 039,2	4 509, 0	5 562, 4	4 373, 7	19 140, 5	0,0	1324 ,4	3298 ,8	17 475,1	125 07,8	288 518,6	0,00	0,00	0,00	9552 3,0	1842 06,7	8 78 8,9	0,00	0,00	0,00	0,00	2 979 828,0		

*40 – 80% – капитальный ремонт.

**Включение объектов в перечень медицинских организаций, строительство, реконструкция и капитальный ремонт которых финансируется в рамках региональной программы, должно осуществляться с учетом численности населения, прикрепленного к медицинским организациям для медицинского обслуживания.

***Заполняется в обязательном порядке в случаях, если на выполнение капитального ремонта в бюджете субъекта Российской Федерации будут предусмотрены дополнительные объемы финансирования.



Оптимальные схемы размещения медицинских организаций, участвующих в региональной программе

Томская область расположена в географическом центре Сибири – в юго-восточной части Западно-Сибирской равнины, входит в состав Сибирского федерального округа, граничит с Тюменской, Новосибирской, Кемеровской – Кузбассом, Омской областями, Ханты-Мансийским автономным округом – Югрой и Красноярским краем. Административный центр – г. Томск. В состав Томской области входят 3 городских округа (г. Томск, г. Стрежевой, г. Северск), 1 муниципальный округ (г. Кедровый) и 16 муниципальных районов (Александровский, Асиновский, Бакчарский, Верхнекетский, Зырянский, Каргасокский, Кожевниковский, Колпашевский, Кривошеинский, Молчановский, Парабельский, Первомайский, Тегульдетский, Томский, Чаинский, Шегарский).

Площадь территории – 314,4 тыс. кв. км (1,9% территории Российской Федерации), плотность населения Томской области – 3,3 чел. на 1 кв. км. Протяженность Томской области с севера на юг около 600 км, с запада на восток – 780 км. Большая часть территории Томской области труднодоступна, так как представляет собой тайгу и болота.

Протяженность автомобильных дорог составляет 14 180,463 км, из них общего пользования – 10 992,763 км:

подъезд к магистральной дороге федерального значения Р-255 «Сибирь» – 34,7 км;

дороги общего пользования регионального и межмуниципального значения – 4 122,263 км (с цементно-бетонным покрытием – 28,909 км, асфальтобетонным – 1 848,517 км, гравийным – 1 502,546 км, грунтовым – 737,591 км), из них Р-398 «Томск – Каргала – Колпашево» – 314,982 км; Р-400 «Томск – Мариинск» – 51,241 км;

дороги общего пользования муниципального (местного) значения – 6 835,8 км; необщего пользования – 3 187,7 км; мосты – 197 шт. (12,471 км); паромные переправы – 4 шт.; ледовые переправы – 31 шт. (14 361,02 км).

Ежегодно на территории области обустроивается 43 автозимника общей протяженностью 1 197,3 км, из них общего пользования местного значения – 9 протяженностью 454,8 км; технологического назначения – 34 протяженностью 742,5 км.

Перечень автомобильных дорог общего пользования регионального или межмуниципального значения Томской области утвержден постановлением Администрации Томской области от 10.11.2010 № 221а «Об утверждении перечня автомобильных дорог общего пользования регионального или межмуниципального значения Томской области».

Общее количество мостов и путепроводов в Томской области по состоянию на 01.01.2019 составляет 197 ед. общей протяженностью 12471 п. м, в том числе железобетонных – 121 ед. (6569 п. м), металлических – 37 ед. (4904,7 п. м) и деревянных – 39 ед. (997 п. м). Кроме того, в зимнее время сооружаются 19 ледовых переправ длиной 9086,71 м.

Протяженность водных путей – 5195 км. Судоходными являются реки Обь, Васюган, Кеть, Томь, Парабель, Чулым и Чая.

Эксплуатационная длина железных дорог составляет 346 км, основная магистраль: Белый Яр – Томск – Тайга.

На территории Томской области функционируют два аэропорта: в г. Томске и г. Стрежевом, 15 взлетно-посадочных площадок. Аэропорт в г. Томске в 2010 году получил статус международного.

За период с 2019 по 2024 годы численность населения снизилась на 31,3 тыс. человек. По данным переписи населения, на 01.01.2019 численность населения Томской области составляла 1 074,7 тыс. человек, на 01.01.2024 – 1 043,4 тыс. человек, что составляет 0,7% численности населения Российской Федерации и 6,3% численности населения Сибирского федерального округа. Городское население составляет 742,5 тыс. человек или 71,2% общей численности населения Томской области, сельское население – 300,9 тыс. человек или 28,8%. За период с 2019 года по 2024 год численность городского населения снизилась на 36 054 человек (4,6%), вместе с тем число сельских жителей области увеличилось на 4 723 человек (1,6%).

По состоянию на 01.01.2025 численность населения Томской области составила 1039, 5 тыс. человек, что на 3,9 тыс. человек или на 0,4% меньше, чем в 2024 году. По сравнению с 2024 годом численность детского населения снизилась на 1,6% и составила 213 550 человек, численность населения 18 лет и старше практически не изменилась и составила 826 178 человек.

В Томской области перечень труднодоступных и отдаленных местностей Томской области, утвержденный Законом Томской области от 14 мая 2005 года № 84-ОЗ «Об утверждении перечня труднодоступных и отдаленных местностей в Томской области», включает 76 населенных пунктов (3 из них без населения). В населенных пунктах труднодоступных и отдаленных местностей Томской области по состоянию на 01.01.2024 проживают 16 373 человека (1,6% общей численности населения Томской области).

К районам Крайнего Севера и приравненным к ним местностям относятся 12 муниципальных образований: Александровский, Бакчарский, Верхнекетский, Каргасокский, Колпашевский, Кривошеинский, Молчановский, Парабельский, Тегульдетский и Чаинский районы, г. Кедровый и г. Стрежевой. В населенных пунктах данных муниципальных образований проживают 176,2 тыс. человек (16,9% общей численности населения области).

Сеть государственных медицинских организаций Томской области по состоянию на 31.12.2024 состоит из 58 медицинских организаций подчинения субъекта Российской Федерации и 2 медицинских организаций федерального подчинения. 17 медицинских организаций расположены в сельской местности. В соответствии с номенклатурой медицинских организаций в Томской области функционируют: 35 медицинских организаций, оказывающих медицинскую помощь населению в стационарных условиях; 4 диспансера; 8 медицинских организаций, оказывающих медицинскую помощь в амбулаторных условиях, 3 стоматологические поликлиники; станция скорой медицинской помощи; центр переливания крови, 5 организаций особого типа, санаторий и 2 клиники вузов и НИИ.

Сеть медицинских организаций Томской области представлена на рисунке 1.

Перечень медицинских организаций и их структурных подразделений, на базе которых оказывается первичная медико-санитарная помощь, представлен на рисунке 2.

Формирование оптимальной схемы размещения объектов здравоохранения и необходимость инфраструктурных преобразований осуществляется с учетом Закона Томской области от 22.12.2009 № 271-ОЗ «Об административно-территориальном устройстве Томской области», мероприятий по ликвидации кадрового дефицита и увеличению доступности первичной медико-санитарной помощи населению в рамках Национального проекта «Здравоохранение». Оптимальная сеть медицинских организаций Томской области представлена на рисунке 3.

Карта-схема размещения медицинских организаций с зонированием территории Томской области в рамках оказания первичной медико-санитарной помощи представлена на рисунке 4. Карта-схема размещения на территории Томской области медицинских организаций, оказывающих первичную медико-санитарную помощь, представлена на рисунке 5.

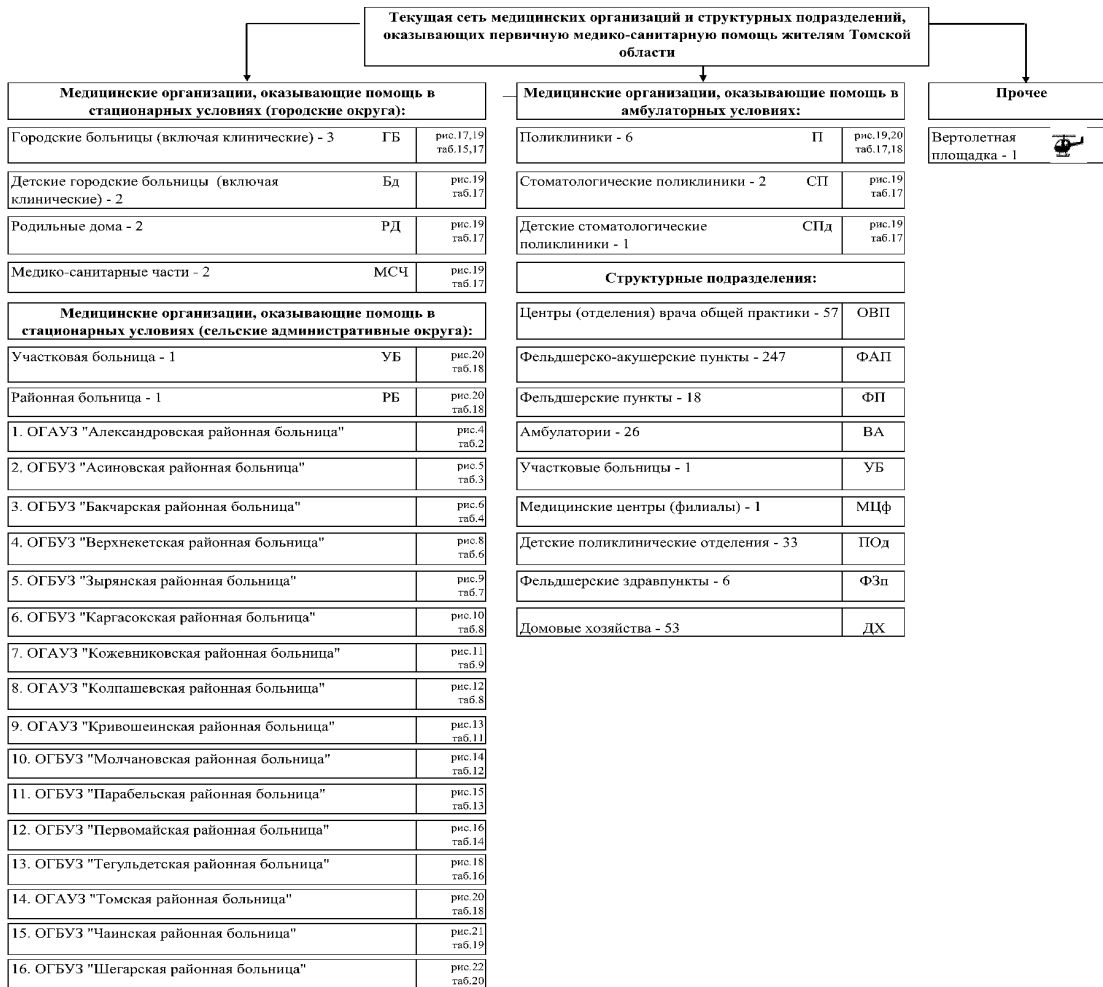
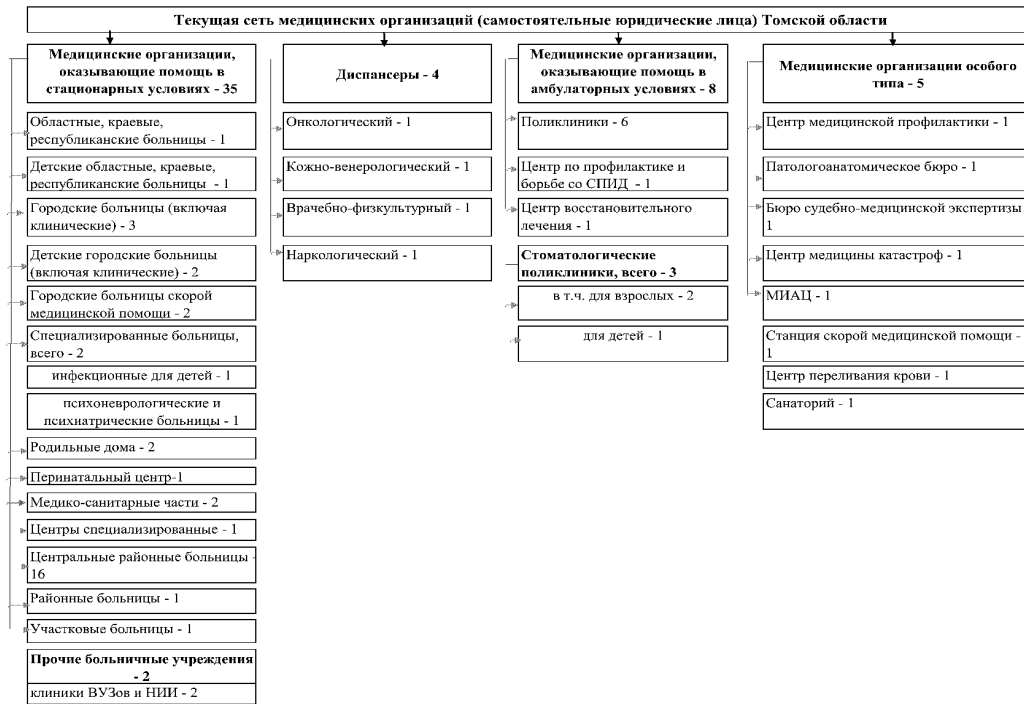
Перечень медицинских организаций и их структурных подразделений, на базе которых оказывается первичная медико-санитарная помощь населению Томской области, представлен в таблице 1.

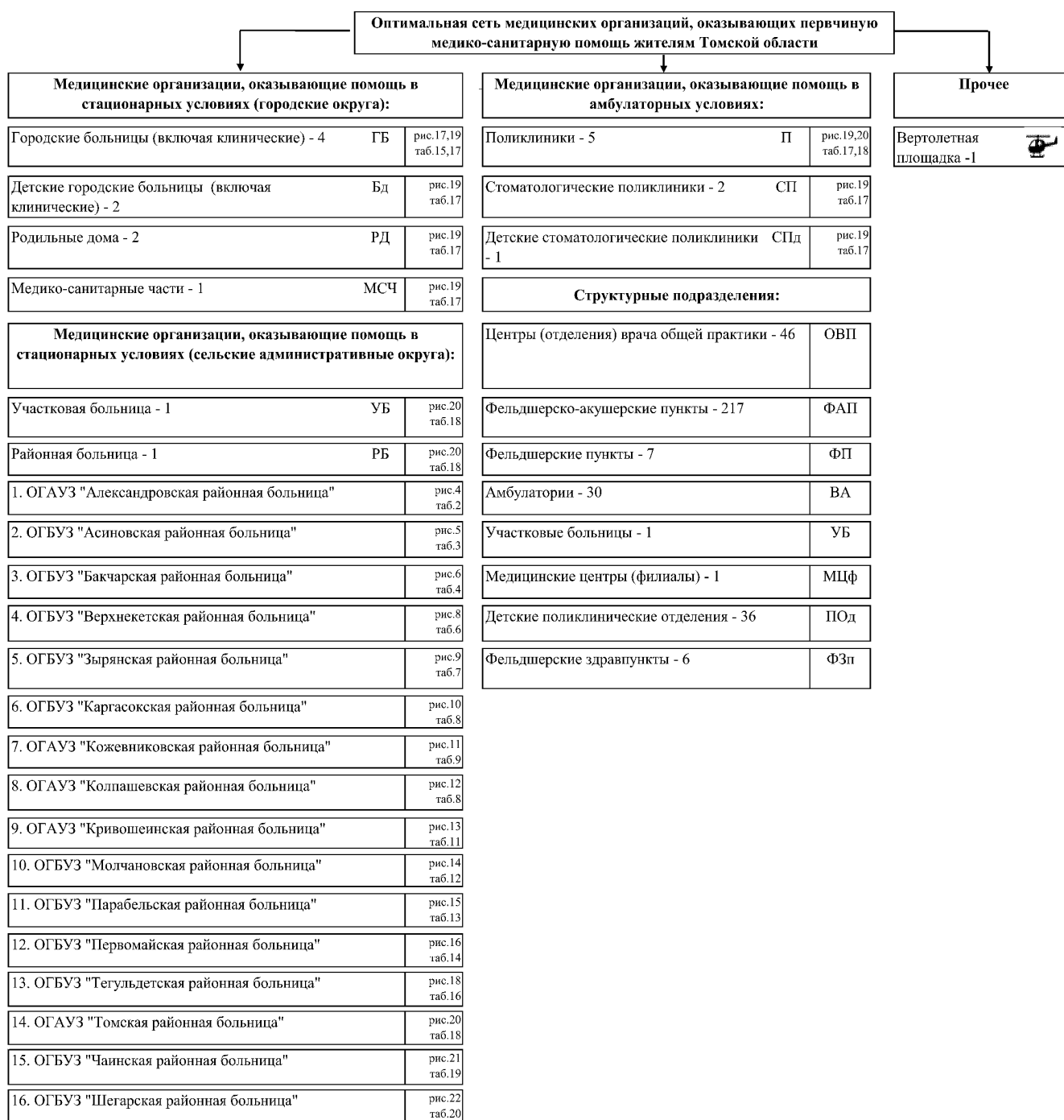
Перечень населенных пунктов с численностью населения более 100 человек, расположенных вне зоны доступности медицинских организаций, оказывающих первичную медико-санитарную помощь населению Томской области, представлен в таблице 2.

Карта-схема оптимального размещения медицинских организаций с зонированием территории Томской области представлена на рисунке 6.

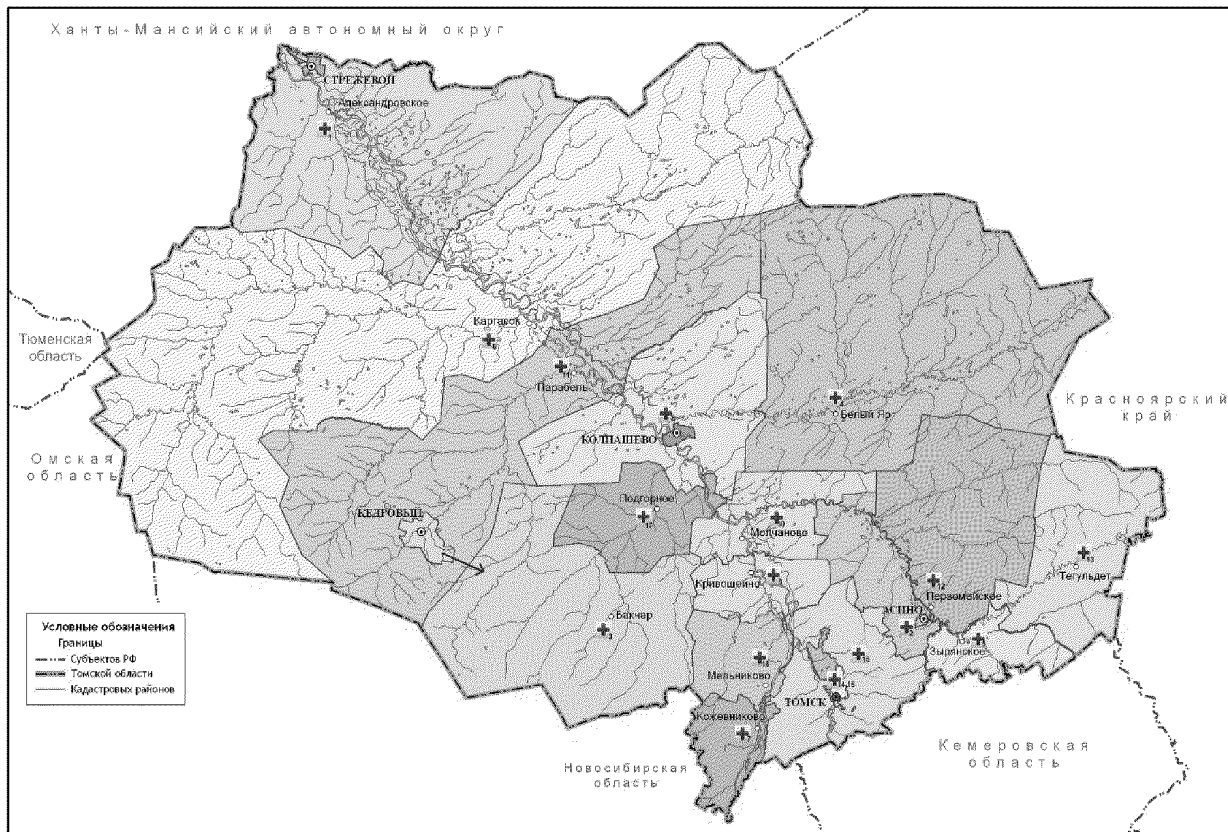
Перечень медицинских организаций и их структурных подразделений, на базе которых оказывается первичная медико-санитарная помощь населению Томской области, по состоянию к 2030 году, представлен в таблице 3.

Перечень населенных пунктов с численностью населения более 100 человек, расположенных вне зоны доступности медицинских организаций, оказывающих первичную медико-санитарную помощь населению Томской области, по состоянию к 2030 году представлен в таблице 4.





Карта-схема размещения медицинских организаций
с зонированием территории Томской области
в рамках оказания первичной медико-санитарной помощи



№ на карте	Наименование медицинской организации	Численность обслуживаемого населения	Число зданий, требующих сноса, реконструкции, капитального ремонта	Наличие специально оборудованной вертолетной площадки
1	ОГАУЗ «Александровская РБ»	7413	6	да
2	ОГБУЗ «Асиновская РБ»	31245	15	нет
3	ОГБУЗ «Бакчарская РБ»	13817	6	да
4	ОГБУЗ «Верхнекетская РБ»	14438	7	нет
5	ОГБУЗ «Зырянская РБ»	11808	3	нет
6	ОГБУЗ «Каргасокская РБ»	17438	6	да
7	ОГАУЗ «Кожевниковская РБ»	16445	6	нет
8	ОГАУЗ «Колпашевская РБ»	34324	16	да
9	ОГАУЗ «Кривошеинская РБ»	10810	5	да
10	ОГБУЗ «Молчановская РБ»	10948	13	да
11	ОГБУЗ «Парабельская РБ»	11376	8	да
12	ОГБУЗ «Первомайская РБ»	14927	10	нет
13	ОГБУЗ «Тегульдетская РБ»	6463	1	да
14	ОГАУЗ «Томская РБ»	31148	13	да
15	ОГАУЗ «Светленская РБ»	34859	17	да
16	ОГАУЗ «Лоскутовская РП»	27335	8	нет
17	ОГАУЗ «Моряковская участковая больница им.В.С.Демьянова»	4484	1	да
18	ОГБУЗ «Чаинская РБ»	8391	6	да
19	ОГАУЗ «Шегарская РБ»	16575	6	нет
20	ОГАУЗ «Стрежевская городская больница»	34008	17	да

Таблица №1

Медицинские организации и их структурные подразделения, на базе которых оказывается первичная медико-санитарная помощь населению
Томской области

№ п/п	Наименование медицинской организации	Тип медицинской организации	Непосредственно обслуживаемые населенные пункты, закрепленные по участковому принципу	Численность населения, в обслуживаемых населенных пунктах, закрепленных по участковому принципу	Плановая (проектная) мощность (число посещений в смену)	Плановые объемы в соответствии с областной Программой государственных гарантий бесплатного оказания гражданам медицинской помощи на территории Томской области на 2025 год		Плановые объемы в соответствии с областной Программой государственных гарантий бесплатного оказания гражданам медицинской помощи на территории Томской области на 2025 год (круглосуточный стационар), койко-дней		Профиль коек в соответствии с областной Программой государственных гарантий бесплатного оказания гражданам медицинской помощи на территории Томской области на 2025 год (перечислить)	Находится в арендованном помещении	Здание требует сноса, реконструкции, капитального ремонта
						(число посещений)						
						всего	в том числе по ОМС	всего	в том числе по ОМС			
1	ОГАУЗ «Александровская районная больница»	ЦРБ	Все населенные пункты Александровского района	7233	200	39146	36058	11822	10472	Гинекологические, инфекционные, педиатрические, реанимационные, сестринский уход, терапевтические, хирургические	нет	да

2	ОГАУЗ «Александровская районная больница»	ОВП	с. Александровское (часть)	1358	20						нет	да
3	ОГАУЗ «Александровская районная больница»	ФАП	д. Ларино	71	3						нет	нет
4	ОГАУЗ «Александровская районная больница»	ФАП	с. Лукашкин Яр	230	3						нет	нет
5	ОГАУЗ «Александровская районная больница»	ФАП	с. Назино	287	3						нет	нет
6	ОГАУЗ «Александровская районная больница»	ФАП	с. Новоникольское	138	3						нет	нет
7	ОГАУЗ «Александровская районная больница»	ФАП	п. Октябрьский	128	3						нет	нет
8	ОГАУЗ «Александровская районная больница»	ФАП	п. Северный, д. Светлая Протока	91	3						нет	нет
9	ОГБУЗ «Асиновская районная больница»	ЦРБ	Все населенные пункты Асиновского района. Как первичное сосудистое отделение - взрослое население Зырянского, Первомайского и Тегульдетского районов	33342	966	33308 6	313328	45430	43680	для беременных и рожениц, патологии беременности, гинеко- логические, инфекционные, кардиоло- гические, невроло- гические, педиатри- ческие, реабилитационные, реанимационные,	нет	нет

										сестринский уход, терапевти- ческие, травматоло- гические, урологические, хирургические		
10	ОГБУЗ «Асиновская районная больница»	ВА	с. Батурино	1451	26						нет	да
11	ОГБУЗ «Асиновская районная больница»	ВА	с. Минаевка	1661	36						нет	да
12	ОГБУЗ «Асиновская районная больница»	ВА	с. Ново-Кусково, с. Старо-Кусково	4450	26						нет	да
13	ОГБУЗ «Асиновская районная больница»	ОВП	с. Батурино	1506	20						нет	нет
14	ОГБУЗ «Асиновская районная больница»	ОВП	с. Минаевка	1503	20						нет	нет
15	ОГБУЗ «Асиновская районная больница»	ОВП	мкр. Лесозавод г. Асино	1200	20						нет	нет
16	ОГБУЗ «Асиновская районная больница»	ОВП	мкр. Гора г. Асино	1202	20						нет	нет
17	ОГБУЗ «Асиновская районная больница»	ОВП	с. Новиковка	1201	20						нет	нет
18	ОГБУЗ «Асиновская районная больница»	ОВП	с. Ягодное	1207	20						нет	нет
19	ОГБУЗ «Асиновская районная больница»	ФАП	мкр Причудымский г. Асино	548	3						нет	нет

20	ОГБУЗ «Асиновская районная больница»	ФАП	с. Больше-Дорохово, д. Больше-Жирово, д. Вороново-Яя	572	3						нет	нет
21	ОГБУЗ «Асиновская районная больница»	ФАП	п. Большой Кордон, п. Отрадный	248	3						нет	нет
22	ОГБУЗ «Асиновская районная больница»	ФАП	ж/д раз 161 км, д. Вороново-Пашня	111	3						нет	нет
23	ОГБУЗ «Асиновская районная больница»	ФАП	д. Гарь	141	3						нет	нет
24	ОГБУЗ «Асиновская районная больница»	ФАП	с. Казанка	224	3						нет	нет
25	ОГБУЗ «Асиновская районная больница»	ФАП	д. Караколь	40	3						нет	да
26	ОГБУЗ «Асиновская районная больница»	ФАП	с. Копыловка, п. Осколково	61	3						нет	нет
27	ОГБУЗ «Асиновская районная больница»	ФАП	д. Латат	69	3						нет	да
28	ОГБУЗ «Асиновская районная больница»	ФАП	д. Мало-Жирово	381	3						нет	да
29	ОГБУЗ «Асиновская районная больница»	ФАП	д. Моисеевка	185	3						нет	нет
30	ОГБУЗ «Асиновская районная больница»	ФАП	ж/д раз 153 км, д. Нижние Соколы	120	3						нет	нет
31	ОГБУЗ «Асиновская районная больница»	ФАП	д. Михайловка, с. Новониколаевка	797	3						нет	нет
32	ОГБУЗ «Асиновская районная больница»	ФАП	п. Ноль-Пикет	37	3						нет	да

33	ОГБУЗ «Асиновская районная больница»	ФАП	п. Первопашинск	101	3						нет	нет
34	ОГБУЗ «Асиновская районная больница»	ФАП	д. Победа	86	3						нет	нет
35	ОГБУЗ «Асиновская районная больница»	ФАП	ж/д раз 167 км, п. Светлый	379	3						нет	нет
36	ОГБУЗ «Асиновская районная больница»	ФАП	ж/д раз 169 км, д. Итатка, д. Тихомировка	193	3						нет	да
37	ОГБУЗ «Асиновская районная больница»	ФАП	д. Феоктистовка	227	3						нет	нет
38	ОГБУЗ «Асиновская районная больница»	ФАП	д. Митрофановка, с. Филимоновка	223	3						нет	да
39	ОГБУЗ «Асиновская районная больница»	ФАП	с. Цветковка	128	3						нет	нет
40	ОГБУЗ «Бакcharская районная больница»	ЦРБ	Все населенные пункты Бакcharского района, г. Кедровый	11191	244	91761	86461	14982	14287	патологии беременности, гинеколо- гические, невроло- гические, педиатри- ческие, сестринский уход, терапевти- ческие, хирургические	нет	да
41	ОГБУЗ «Бакcharская районная больница»	ПО	г. Кедровый, п. Роголёво, п. Пудино	2626	94					педиатри- ческие, терапевти- ческие	нет	нет

42	ОГБУЗ «Бакчарская районная больница»	ОВП	с. Парбиг	322	20						нет	нет
43	ОГБУЗ «Бакчарская районная больница»	ОВП	с. Пудино	687	20						нет	нет
44	ОГБУЗ «Бакчарская районная больница»	ФАП	с. Богатыревка	164	3						нет	нет
45	ОГБУЗ «Бакчарская районная больница»	ФАП	с. Большая Галка	463	3						нет	нет
46	ОГБУЗ «Бакчарская районная больница»	ФАП	д. Вавиловка	495	3						нет	нет
47	ОГБУЗ «Бакчарская районная больница»	ФАП	с. Высокий Яр	564	3						нет	нет
48	ОГБУЗ «Бакчарская районная больница»	ФАП	д. Крыловка	105	3						нет	да
49	ОГБУЗ «Бакчарская районная больница»	ФАП	с. Новая Бурка	82	3						нет	нет
50	ОГБУЗ «Бакчарская районная больница»	ФП	д. Паньчево	90	3						нет	да
51	ОГБУЗ «Бакчарская районная больница»	ФАП	с. Бородинск, п. Плотниково	671	3						нет	нет
52	ОГБУЗ «Бакчарская районная больница»	ФАП	д. Первомайск, д. Польшанка, с. Поротниково, д. Чумакаевка	529	3						нет	нет
53	ОГБУЗ «Бакчарская районная больница»	ФАП	с. Подольск, д. Сухое	90	3						нет	нет
54	ОГБУЗ «Бакчарская районная больница»	ФП	д. Пчёлка, д. Хуторское	82	3						нет	да
55	ОГБУЗ «Бакчарская районная больница»	ФП	с. Чернышевка	205	3						нет	нет
56	ОГБУЗ «Бакчарская районная больница»	ФАП	п. Калининск, п. Лушниково, п. Останино, с. Пудино	757	3						нет	нет

57	ОГБУЗ «Бакчарская районная больница»	ФАП	п. Роголёво, п. Таванга	47	3						нет	нет
58	ОГБУЗ «Верхнекетская районная больница»	ЦРБ	Все населенные пункты Верхнекетского района	14438	510	11345 9	103967	19364	16184	для беременных и рожениц, патологии беременности, гинекологические, инфекционные, неврологические, педиатрические, реанимационные, терапевтические, травматологические, хирургические	нет	да
59	ОГБУЗ «Верхнекетская районная больница»	УБ	п. Степановка	1606	100					паллиативные, педиатрические, терапевтические	нет	да
60	ОГБУЗ «Верхнекетская районная больница»	ВА	п. Катайга, д. Усть-Озёрное	716	80						нет	да
61	ОГБУЗ «Верхнекетская районная больница»	ВА	п. Клюквинка	938	30						нет	нет
62	ОГБУЗ «Верхнекетская районная больница»	ОВП	п. Катайга	716	20						нет	нет
63	ОГБУЗ «Верхнекетская районная больница»	ОВП	п. Сайга	1182	20						нет	нет
64	ОГБУЗ «Верхнекетская районная больница»	ФАП	п. Дружный	109	3						нет	нет

65	ОГБУЗ «Верхнекетская районная больница»	ФАП	п. Лисица	271	3						нет	нет
66	ОГБУЗ «Верхнекетская районная больница»	ФАП	п. Макзыр	97	3						нет	нет
67	ОГБУЗ «Верхнекетская районная больница»	ФАП	п. Нибега	65	3						нет	нет
68	ОГБУЗ «Верхнекетская районная больница»	ФАП	с. Палочка, п. Рыбинск, д. Тайное	208	3						нет	нет
69	ОГБУЗ «Верхнекетская районная больница»	ФАП	д. Полученовка	88	3						нет	нет
70	ОГБУЗ «Верхнекетская районная больница»	ФАП	п. Центральный	150	3						нет	нет
71	ОГБУЗ «Верхнекетская районная больница»	ФАП	п. Санджик, п. Ягодное	600	3						нет	да
72	ОГБУЗ «Зырянская районная больница»	ЦРБ	Все населенные пункты Зырянского района	11051	175	10237 9	92610	16195	11795	патологии беременности, гинекологи- ческие, инфекционные, паллиативные, педиатри- ческие, реанимацион- ные, терапевти- ческие, хирургические	нет	да
73	ОГБУЗ «Зырянская районная больница»	ОВП	с. Высокое	1344	20						нет	нет
74	ОГБУЗ «Зырянская районная больница»	ОВП	с. Дубровка	1270	20						нет	нет

75	ОГБУЗ «Зырянская районная больница»	ОВП	с. Цыганово	1186	20						нет	нет
76	ОГБУЗ «Зырянская районная больница»	ОВП	с. Чердаты	1122	20						нет	нет
77	ОГБУЗ «Зырянская районная больница»	ФАП	с. Беловодовка	210	3						нет	нет
78	ОГБУЗ «Зырянская районная больница»	ФАП	с. Берлинка	597	3						нет	нет
79	ОГБУЗ «Зырянская районная больница»	ФАП	с. Богословка	481	3						нет	нет
80	ОГБУЗ «Зырянская районная больница»	ФАП	с. Вамбалы	126	3						нет	нет
81	ОГБУЗ «Зырянская районная больница»	ФАП	д. Васильевка, с. Громышевка	140	3						нет	нет
82	ОГБУЗ «Зырянская районная больница»	ФАП	с. Иловка, п. Прушинский	336	3						нет	нет
83	ОГБУЗ «Зырянская районная больница»	ФАП	с. Красноярка	161	3						нет	нет
84	ОГБУЗ «Зырянская районная больница»	ФАП	с. Гагарино, с. Михайловка	482	3						нет	нет
85	ОГБУЗ «Зырянская районная больница»	ФАП	с. Мишутино	78	3						нет	нет
86	ОГБУЗ «Зырянская районная больница»	ФАП	с. Окунеево	180	3						нет	нет
87	ОГБУЗ «Зырянская районная больница»	ФАП	п. Причулымский	629	3						нет	нет
88	ОГБУЗ «Зырянская районная больница»	ФАП	с. Семеновка	488	3						нет	нет
89	ОГБУЗ «Зырянская районная больница»	ФАП	с. Туендат	149	3						нет	нет
90	ОГБУЗ «Зырянская районная больница»	ФАП	п. Тукай	22	3						нет	нет

91	ОГБУЗ «Зырянская районная больница»	ФАП	с. Шиняево	177	3						нет	нет
92	ОГБУЗ «Каргасокская районная больница»	ЦРБ	Все НП района	17438	417	16025 6	140778	27162	14882	для беременных и рожениц, патологии беременности, гинекологические, инфекционные, паллиативные, педиатрические, реанимационные, терапевтические, травматологические, хирургические	нет	да
93	ОГБУЗ «Каргасокская районная больница»	ВА	с. Новый Васюган	1801	52						нет	да
94	ОГБУЗ «Каргасокская районная больница»	ВА	с. Средний Васюган	897	65						нет	нет
95	ОГБУЗ «Каргасокская районная больница»	ОВП	с. Новый Васюган	1801	20						нет	нет
96	ОГБУЗ «Каргасокская районная больница»	ОВП	п. Молодёжный	361	20						нет	нет
97	ОГБУЗ «Каргасокская районная больница»	ОВП	с. Средний Васюган	897	20						нет	нет
98	ОГБУЗ «Каргасокская районная больница»	ФАП	п. 5 км	220	3						нет	нет
99	ОГБУЗ «Каргасокская районная больница»	ФАП	п. Большая Грива, с. Наунак	201	3						нет	нет

100	ОГБУЗ «Каргасокская районная больница»	ФАП	с. Бондарка	152	3						нет	нет
101	ОГБУЗ «Каргасокская районная больница»	ФАП	с. Вертикос	484	3						нет	нет
102	ОГБУЗ «Каргасокская районная больница»	ФАП	п. Восток	46	3						нет	нет
103	ОГБУЗ «Каргасокская районная больница»	ФАП	п. Киевский	278	3						нет	нет
104	ОГБУЗ «Каргасокская районная больница»	ФАП	д. Казальцево, с. Киндал	117	3						нет	нет
105	ОГБУЗ «Каргасокская районная больница»	ФАП	д. Лозунга	179	3						нет	нет
106	ОГБУЗ «Каргасокская районная больница»	ФАП	с. Мыльджино	307	3						нет	нет
107	ОГБУЗ «Каргасокская районная больница»	ФАП	с. Напас	191	3						нет	да
108	ОГБУЗ «Каргасокская районная больница»	ФАП	п. Неготка	120	3						нет	нет
109	ОГБУЗ «Каргасокская районная больница»	ФАП	п. Геологический, п. Нефтяников	2321	3						нет	нет
110	ОГБУЗ «Каргасокская районная больница»	ФАП	с. Новоюгино	437	3						нет	да
111	ОГБУЗ «Каргасокская районная больница»	ФАП	с. Новый Тевриз	58	3						нет	да
112	ОГБУЗ «Каргасокская районная больница»	ФАП	с. Павлово, д. Пашня	705	3						нет	нет

113	ОГБУЗ «Каргасокская районная больница»	ФАП	с. Сосновка	231	3						нет	нет
114	ОГБУЗ «Каргасокская районная больница»	ФАП	с. Старая Берёзовка, с. Усть-Чижапка	170	3						нет	нет
115	ОГБУЗ «Каргасокская районная больница»	ФАП	с. Староюгино	273	3						нет	нет
116	ОГБУЗ «Каргасокская районная больница»	ФАП	с. Тымск	234	3						нет	нет
117	ОГБУЗ «Каргасокская районная больница»	ФАП	с. Усть-Тым	274	3						нет	нет
118	ОГАУЗ «Кожевниковская районная больница»	ЦРБ	Все населенные пункты Кожевниковского района. Как межмуниципальный центр - женскому населению Шегарского района	20183	193	12310 6	116146	19236	16051	для беременных и рожеиц, патологии беременности, гинекологиче- ские, инфекционные, педиатриче- ские, реанимацион- ные, сестринский уход, терапевтиче- ские, хирургические	нет	нет
119	ОГАУЗ «Кожевниковская районная больница»	ОВП	с. Песочнодубровка	841	20						нет	да
120	ОГАУЗ «Кожевниковская районная больница»	ОВП	с. Старая Ювала	1125	20						нет	да

121	ОГАУЗ «Кожевниковская районная больница»	ОВП	с. Вороново	1117	20						нет	да
122	ОГАУЗ «Кожевниковская районная больница»	ОВП	с. Малиновка	1124	20						нет	да
123	ОГАУЗ «Кожевниковская районная больница»	ОВП	с. Уртам	1004	20						нет	нет
124	ОГАУЗ «Кожевниковская районная больница»	ОВП	с. Чилино	899	20						нет	да
125	ОГАУЗ «Кожевниковская районная больница»	ФАП	д. Аптала	231	3						нет	нет
126	ОГАУЗ «Кожевниковская районная больница»	ФАП	д. Аркадьёво	129	3						нет	нет
127	ОГАУЗ «Кожевниковская районная больница»	ФАП	с. Базой	515	3						нет	нет
128	ОГАУЗ «Кожевниковская районная больница»	ФАП	с. Батурино	321	3						нет	нет
129	ОГАУЗ «Кожевниковская районная больница»	ФАП	д. Борзуновка, д. Верхняя Уртамка	246	3						нет	нет
130	ОГАУЗ «Кожевниковская районная больница»	ФАП	д. Астраханцево, с. Десятово, д. Каштаково	341	3						нет	нет
131	ОГАУЗ «Кожевниковская районная больница»	ФАП	с. Елгай	388	3						нет	нет
132	ОГАУЗ «Кожевниковская районная больница»	ФАП	д. Екимово, д. Еловка	277	3						нет	нет
133	ОГАУЗ «Кожевниковская районная больница»	ФАП	д. Ерестная	269	3						нет	нет

134	ОГАУЗ «Кожевниковская районная больница»	ФАП	д. Зайцево	453	3						нет	нет
135	ОГАУЗ «Кожевниковская районная больница»	ФАП	д. Кожевниково-на- Шегарке, д. Муллова, д. Новодубровка	453	3						нет	нет
136	ОГАУЗ «Кожевниковская районная больница»	ФАП	с. Новопокровка	558	3						нет	нет
137	ОГАУЗ «Кожевниковская районная больница»	ФАП	с. Новосергеевка	253	3						нет	нет
138	ОГАУЗ «Кожевниковская районная больница»	ФАП	д. Волкодаевка, с. Осиновка	374	3						нет	нет
139	ОГАУЗ «Кожевниковская районная больница»	ФАП	д. Сафроновка	189	3						нет	нет
140	ОГАУЗ «Кожевниковская районная больница»	ФАП	с. Тека	306	3						нет	нет
141	ОГАУЗ «Кожевниковская районная больница»	ФАП	д. Новоуспенка, д. Терсалгай	355	3						нет	нет
142	ОГАУЗ «Кожевниковская районная больница»	ФАП	с. Хмелевка	342	3						нет	нет
143	ОГАУЗ «Колпашевская районная больница»	ЦРБ	Все населенные пункты Колпашевского района. Как первичное сосудистое отделение - взрослое население Верхнекетского, Парабельского (часть),	32143	945	39088 2	378668	50659	45899	для беременных и рожениц, патологии беременности, гинекологи- ческие, инфекционные, кардиологи- ческие, неврологи- ческие,	нет	да

			Каргасокского (часть) районов							оториноларингологические, педиатрические, психиатрические, реанимационные, сестринский уход, терапевтические, травматологические, урологические, хирургические		
144	ОГАУЗ «Колпашевская районная больница»	ВА	с. Чажемто	2971	30						нет	да
145	ОГАУЗ «Колпашевская районная больница»	ПО	с. Тогур	5779	123						нет	да
146	ОГАУЗ «Колпашевская районная больница»	ВА	мкр. Матьянга г. Колпашево	3524	35						нет	нет
147	ОГАУЗ «Колпашевская районная больница»	ФАП	д. Белояровка, п. Павлов Мыс, д. Родионовка, д. Типсино	119	3						нет	нет
148	ОГАУЗ «Колпашевская районная больница»	ФАП	п. Саровка	538	3						нет	да
149	ОГАУЗ «Колпашевская районная больница»	ФАП	п. Дальнее	93	3						нет	да
150	ОГАУЗ «Колпашевская районная больница»	ФАП	с. Иванкино	25	3						нет	нет

151	ОГАУЗ «Колпашевская районная больница»	ФАП	с. Инкино, д. Пасека	579	3						нет	нет
152	ОГАУЗ «Колпашевская районная больница»	ФАП	п. Чугунка	872	3						нет	нет
153	ОГАУЗ «Колпашевская районная больница»	ФАП	п. Зайкино, д. Копыловка	200	3						нет	нет
154	ОГАУЗ «Колпашевская районная больница»	ФАП	п. Куржино	10	3						нет	нет
155	ОГАУЗ «Колпашевская районная больница»	ФАП	д. Маракса	435	3						нет	нет
156	ОГАУЗ «Колпашевская районная больница»	ФАП	д. Могильный Мыс	290	3						нет	да
157	ОГАУЗ «Колпашевская районная больница»	ФАП	д. Мохово, д. Юдино	61	3						нет	да
158	ОГАУЗ «Колпашевская районная больница»	ФАП	д. Новогорное, д. Усть-Чая	329	3						нет	да
159	ОГАУЗ «Колпашевская районная больница»	ФАП	с. Новоильинка	190	3						нет	нет
160	ОГАУЗ «Колпашевская районная больница»	ФАП	с. Новоселово	551	3						нет	нет
161	ОГАУЗ «Колпашевская районная больница»	ФАП	с. Озерное	433	3						нет	да
162	ОГАУЗ «Колпашевская районная больница»	ФАП	д. Север	61	3						нет	нет
163	ОГАУЗ «Колпашевская районная больница»	ФАП	с. Старокороткино	202	3						нет	нет

164	ОГАУЗ «Колпашевская районная больница»	ФАП	д. Новоабрамкино, д. Новокороткино, д. Староабрамкино, д. Сугот	117	3						нет	нет
165	ОГАУЗ «Колпашевская районная больница»	ФАП	д. Новосондрово, д. Тискино	42	3						нет	нет
166	ОГАУЗ «Колпашевская районная больница»	ФАП	с. Тогур	151	3						нет	нет
167	ОГАУЗ «Кривошеинская районная больница»	ЦРБ	Все населенные пункты Кривошеинского района. Как межмуниципальный центр - взрослое население Молчановского и Чаинского районов	12022	300	98079	96166	20215	14700	для беременных и рожениц, патологии беременности, гинекологи- ческие, инфекционные, кардиологи- ческие, неврологи- ческие, паллиативные, педиатри- ческие, реанимацион- ные, терапевти- ческие, хирургические	нет	да
168	ОГАУЗ «Кривошеинская районная больница»	ВА	с. Красный Яр	2193	30						нет	да
169	ОГАУЗ «Кривошеинская районная больница»	ОВП	с. Володино	1374	20						нет	нет
170	ОГАУЗ «Кривошеинская районная больница»	ФАП	с. Белосток	233	3						нет	нет

171	ОГАУЗ «Кривошеинская районная больница»	ФАП	д. Вознесенка	130	3						нет	нет
172	ОГАУЗ «Кривошеинская районная больница»	ФАП	д. Егорово	64	3						нет	нет
173	ОГАУЗ «Кривошеинская районная больница»	ФАП	д. Бараново, д. Елизарьево	214	3						нет	нет
174	ОГАУЗ «Кривошеинская районная больница»	ФАП	с. Жуково	316	3						нет	нет
175	ОГАУЗ «Кривошеинская районная больница»	ФАП	с. Иштан, д. Чагино	389	3						нет	нет
176	ОГАУЗ «Кривошеинская районная больница»	ФАП	с. Малиновка	196	3						нет	нет
177	ОГАУЗ «Кривошеинская районная больница»	ФАП	д. Карнаухово, с. Никольское	312	3						нет	нет
178	ОГАУЗ «Кривошеинская районная больница»	ФАП	д. Новоисламбуль	104	3						нет	нет
179	ОГАУЗ «Кривошеинская районная больница»	ФАП	с. Новокривошеино	499	3						нет	нет
180	ОГАУЗ «Кривошеинская районная больница»	ФАП	с. Петровка	311	3						нет	нет
181	ОГАУЗ «Кривошеинская районная больница»	ФАП	д. Крыловка, с. Пудовка	552	3						нет	нет
182	ОГБУЗ «Молчановская районная больница»	ЦРБ	Все населенные пункты Молчановского района. Как межмуниципальный центр – население	12103	444	96938	89115	14900	14210	для беременных и рожениц, патологии беременности, инфекционные,	нет	да

			Верхнекетского, Колпашевского (часть), Чаинского и Кривошеинского районов							кардиологи- ческие, неврологи- ческие, педиатри- ческие, реанимацион- ные, сестринский уход, терапевти- ческие, травматоло- гические, хирургические		
183	ОГБУЗ «Молчановская районная больница»	ВА	с. Суйга	349	16						нет	нет
184	ОГБУЗ «Молчановская районная больница»	ВА	с. Сулзат	283	16						да	нет
185	ОГБУЗ «Молчановская районная больница»	ОВП	с. Могочино	2450	20						нет	да
186	ОГБУЗ «Молчановская районная больница»	ОВП	с. Нарга	1129	20						нет	да
187	ОГБУЗ «Молчановская районная больница»	ФАП	д. Нефтебаза, с. Сарафановка	362	3						да	нет
188	ОГБУЗ «Молчановская районная больница»	ФП	д. Верхняя Федораевка	58	3						нет	нет
189	ОГБУЗ «Молчановская районная больница»	ФП	д. Алексеевка, с. Гришино	76	3						нет	нет
190	ОГБУЗ «Молчановская районная больница»	ФП	с. Игреково	92	3						нет	нет

191	ОГБУЗ «Молчановская районная больница»	ФП	с. Колбинка	83	3						да	нет
192	ОГБУЗ «Молчановская районная больница»	ФП	д. Майково	97	3						нет	нет
193	ОГБУЗ «Молчановская районная больница»	ФП	д. Нижняя Федораевка	28	3						нет	да
194	ОГБУЗ «Молчановская районная больница»	ФП	с. Соколовка	218	3						нет	нет
195	ОГБУЗ «Молчановская районная больница»	ФП	д. Татош, с. Тунгусово	768	3						нет	нет
196	ОГБУЗ «Молчановская районная больница»	ФЗ	Изолятор временного содержания	118	3						нет	нет
197	ОГБУЗ «Парабельская районная больница»	ЦРБ	Все населенные пункты Парабельского района. Как межмуниципальный центр – население Каргасокского (часть) и Колпашевского (часть) районов	11379	320	12792 4	120645	11332	10892	гинекологические, инфекционные, неврологические, педиатрические, реанимационные, сестринский уход, терапевтические, хирургические	нет	да
198	ОГБУЗ «Парабельская районная больница»	ВА	с. Нарым	1352	18						нет	нет
199	ОГБУЗ «Парабельская районная больница»	ОВП	с. Новосельцево	839	20						нет	нет

200	ОГБУЗ «Парабельская районная больница»	ОВП	с. Парабель	1709	20						нет	нет
201	ОГБУЗ «Парабельская районная больница»	ФАП	п. Белка, п. Заводской	370	3						нет	нет
202	ОГБУЗ «Парабельская районная больница»	ФАП	д. Бугры, п. Кирзавод, д. Сухушино	1136	3						нет	нет
203	ОГБУЗ «Парабельская районная больница»	ФАП	с. Алатаево, д. Луговское	72	3						нет	нет
204	ОГБУЗ «Парабельская районная больница»	ФАП	д. Малое Нестерово, д. Перемитино	136	3						нет	да
205	ОГБУЗ «Парабельская районная больница»	ФАП	с. Нельмач	221	3						нет	нет
206	ОГБУЗ «Парабельская районная больница»	ФАП	д. Верхняя Чигара, д. Нижняя Чигара	173	3						нет	да
207	ОГБУЗ «Парабельская районная больница»	ФАП	д. Новиково, д. Чановка	45	3						нет	нет
208	ОГБУЗ «Парабельская районная больница»	ФАП	с. Высокий Яр, д. Прокоп	252	3						нет	нет
209	ОГБУЗ «Парабельская районная больница»	ФАП	п. Осипово, с. Старица, д. Усть-Чузик	282	3						нет	нет
210	ОГБУЗ «Парабельская районная больница»	ФАП	д. Талиновка	51	3						нет	нет
211	ОГБУЗ «Парабельская районная больница»	ФАП	д. Тарск	52	3						нет	нет
212	ОГБУЗ «Парабельская районная больница»	ФАП	п. Шпалозавод	424	3						нет	нет

213	ОГБУЗ «Первомайская районная больница»	ЦРБ	Все населенные пункты Первомайского района	16471	725	10772 8	90684	18379	17689	для беременных и рожениц, патологии беременности, гинекологиче- ские, инфекционные, оториноларин- гологические, педиатриче- ские, реанимацион- ные, сестринский уход, терапевти- ческие, травматоло- гические, хирургические	нет	да
214	ОГБУЗ «Первомайская районная больница»	ВА	с. Комсомольск, д. Тазырбак	1500	85						нет	нет
215	ОГБУЗ «Первомайская районная больница»	ВА	ст. Сахалинка, с. Сергеево, д. Царицынка	1360	20						нет	нет
216	ОГБУЗ «Первомайская районная больница»	ВА	п. Улу-Юл	1612	40						нет	да
217	ОГБУЗ «Первомайская районная больница»	ОВП	п. Беляй	1072	20						нет	да
218	ОГБУЗ «Первомайская районная больница»	ОВП	с. Комсомольк	1500	20						нет	да
219	ОГБУЗ «Первомайская районная больница»	ОВП	п. Новый	1051	20						нет	да

220	ОГБУЗ «Первомайская районная больница»	ОВП	с. Первомайское	1191	20						нет	нет
221	ОГБУЗ «Первомайская районная больница»	ОВП	с. Сергеево	1360	20						нет	нет
222	ОГБУЗ «Первомайская районная больница»	ОВП	п. Улу-Юл	1612	20						нет	нет
223	ОГБУЗ «Первомайская районная больница»	ФАП	с. Альмяково	202	3						нет	нет
224	ОГБУЗ «Первомайская районная больница»	ФАП	с. Апсагачево, п. Совхозный	120	3						нет	нет
225	ОГБУЗ «Первомайская районная больница»	ФАП	п. Аргат-Юл	220	3						нет	нет
226	ОГБУЗ «Первомайская районная больница»	ФАП	ст. Балагачево, д. Балагачево	63	3						нет	нет
227	ОГБУЗ «Первомайская районная больница»	ФАП	д. Берёзовка, д. Лиллиенгофка	379	3						нет	нет
228	ОГБУЗ «Первомайская районная больница»	ФАП	д. Вознесенка	176	3						нет	да
229	ОГБУЗ «Первомайская районная больница»	ФАП	с. Ежи, д. Петровск	336	3						нет	да
230	ОГБУЗ «Первомайская районная больница»	ФАП	д. Калмаки	208	3						нет	нет
231	ОГБУЗ «Первомайская районная больница»	ФАП	д. Крутоложное	343	3						нет	нет
232	ОГБУЗ «Первомайская районная больница»	ФАП	с. Куяново	427	3						нет	нет

233	ОГБУЗ «Первомайская районная больница»	ФАП	д. Ломовицк-2	251	3						нет	нет
234	ОГБУЗ «Первомайская районная больница»	ФАП	д. Малиновка	109	3						нет	нет
235	ОГБУЗ «Первомайская районная больница»	ФАП	д. Калиновка, с. Новомариинка	200	3						нет	нет
236	ОГБУЗ «Первомайская районная больница»	ФАП	п. Орехово	561	3						нет	нет
237	ОГБУЗ «Первомайская районная больница»	ФАП	д. Сахалинка	89	3						нет	нет
238	ОГБУЗ «Первомайская районная больница»	ФАП	д. Тиндерлинка, д. Торбеево	343	3						нет	нет
239	ОГБУЗ «Первомайская районная больница»	ФАП	д. Верхний Куендат, д. Туендат	430	3						нет	нет
240	ОГБУЗ «Первомайская районная больница»	ФАП	д. Рождественка, п. Узень	142	3						нет	нет
241	ОГБУЗ «Первомайская районная больница»	ФАП	с. Городок, д. Кульдорск, д. Уйданово	169	3						нет	нет
242	ОГБУЗ «Первомайская районная больница»	ФАП	д. Успенка	254	3						нет	да
243	ОГБУЗ «Первомайская районная больница»	ФАП	п. Францево	21	3						нет	нет

244	ОГАУЗ «Стрежевская городская больница»	ГБ	г. Стрежевой. Как межмуниципальный центр – население Александровского и Каргасокского (часть) районов	37478	1000	24792 0	229020	43562	37562	для беременных и рожениц, патологии беременности, гинекологиче- ские, инфекционные, кардиологи- ческие, наркологи- ческие, неврологи- ческие, паллиативные, педиатри- ческие, психиатри- ческие, реанимацион- ные, терапевти- ческие, хирургические	нет	да
245	ОГАУЗ «Стрежевская городская больница»	ОВП	г. Стрежевой (часть)	2411	20						нет	да
246	ОГАУЗ «Стрежевская городская больница»	ФЗ	Изолятор временного содержания г. Стрежевого	10	3						нет	нет
247	ОГАУЗ «Стрежевская городская больница»	ФЗ	Нефтеперекачиваю- щая станция мкр Раскино г. Стрежевой	50	3						нет	нет
248	ОГАУЗ «Стрежевская городская больница»	ФЗ	Спортивно- оздоровительный комплекс Нефтяник г. Стрежевого	100	3						нет	нет

249	ОГАУЗ «Стрежевская городская больница»	ФЗ	Обучающиеся профессионально- технического училища 15 г. Стрежевой	196	3						нет	нет
250	ОГБУЗ «Тегульдетская районная больница»	ЦРБ	Все населенные пункты Тегульдетского района	6463	210	48072	45093	7956	7056	патологии беременности, гинекологиче- ские, неврологиче- ские, педиатриче- ские, сестринский уход, терапевтиче- ские, хирургические	нет	да
251	ОГБУЗ «Тегульдетская районная больница»	ВА	п. Черный Яр	485	16						нет	нет
252	ОГБУЗ «Тегульдетская районная больница»	ВА	п. Берегаево	778	17						нет	нет
253	ОГБУЗ «Тегульдетская районная больница»	ФП	д. Байгалы	26	3						нет	нет
254	ОГБУЗ «Тегульдетская районная больница»	ФП	п. Белый Яр	420	3						нет	нет
255	ОГБУЗ «Тегульдетская районная больница»	ФП	д. Красная Горка	203	3						нет	нет
256	ОГБУЗ «Тегульдетская районная больница»	ФП	д. Новшумилово	96	3						нет	нет
257	ОГБУЗ «Тегульдетская районная больница»	ФП	д. Озерное	20	3						нет	нет

258	ОГБУЗ «Тегульдетская районная больница»	ФП	п. Покровский Яр	35	3						нет	нет
259	ОГБУЗ «Тегульдетская районная больница»	ФП	п. Четь-Конторка	122	3						нет	нет
260	ОГАУЗ «Томская районная больница»	ЦРБ	Населенные пункты Томского района (часть)	31148	450	22728 5	218605	24151	19061	гинеколо- гические, инфекционные, реанимацион- ные, сестринский уход, терапевти- ческие, травматологи- ческие, хирургические	нет	да
261	ОГАУЗ «Томская районная больница»	ВА	с. Рыбалово	2135	40						нет	нет
262	ОГАУЗ «Томская районная больница»	ОВП	с. Курлек	1273	20						нет	нет
263	ОГАУЗ «Томская районная больница»	ОВП	д. Кисловка	2096	20						нет	да
264	ОГАУЗ «Томская районная больница»	ФАП	с. Дзержинское, п. Кайдаловка	3266	3						нет	нет
265	ОГАУЗ «Томская районная больница»	ФАП	д. Берёзкино	440	3						нет	нет
266	ОГАУЗ «Томская районная больница»	ФАП	д. Борики	306	3						нет	нет
267	ОГАУЗ «Томская районная больница»	ФАП	д. Верхнее Сеченово	149	3						нет	да
268	ОГАУЗ «Томская районная больница»	ФАП	с. Зоркальцево	1642	3						нет	нет
269	ОГАУЗ «Томская районная больница»	ФАП	с. Калтай	1094	3						нет	нет

270	ОГАУЗ «Томская районная больница»	ФАП	д. Берёзовая Речка, д. Кандинка	1069	3						нет	нет
271	ОГАУЗ «Томская районная больница»	ФАП	д. Карбышево	139	3						нет	да
272	ОГАУЗ «Томская районная больница»	ФАП	д. Барабинка, с. Кафтанчиково	2332	3						нет	да
273	ОГАУЗ «Томская районная больница»	ФАП	д. Кудринский Участок	297	3						нет	нет
274	ОГАУЗ «Томская районная больница»	ФАП	д. Лаврово	105	3						нет	да
275	ОГАУЗ «Томская районная больница»	ФАП	д. Красноигловск, д. Нелюбино, д. Чернышовка	1230	3						нет	да
276	ОГАУЗ «Томская районная больница»	ФАП	д. Петрово	585	3						нет	нет
277	ОГАУЗ «Томская районная больница»	ФАП	д. Быково, д. Коломино, д. Поросино	987	3						нет	да
278	ОГАУЗ «Томская районная больница»	ФАП	с. Тахтамышево	742	3						нет	нет
279	ОГАУЗ «Томская районная больница»	ФАП	д. Черная Речка	1057	3						нет	нет
280	ОГАУЗ «Томская районная больница»	ФАП	д. Эушта	618	3						нет	нет
281	ОГАУЗ «Томская районная больница»	ФАП	п. 86-й квартал	71	3						нет	нет
282	ОГАУЗ «Светленская районная больница»	РБ	Населенные пункты Томского района (часть)	31859	492	25265 6	243956	10700	850	педиатри- ческие, сестринский уход	нет	да
283	ОГАУЗ «Светленская районная больница»	ВА	д. Бодажково, с. Корнилово	4651	40						нет	нет

284	ОГАУЗ «Светленская районная больница»	ОВП	п. Копылово	1891	20						нет	нет
285	ОГАУЗ «Светленская районная больница»	ОВП	с. Ново- рождественское	1190	20						нет	да
286	ОГАУЗ «Светленская районная больница»	ОВП	с. Томское	1286	20						нет	нет
287	ОГАУЗ «Светленская районная больница»	ПО	п. Октябрьский, п. Светлый	31859	247						нет	да
288	ОГАУЗ «Светленская районная больница»	ФАП	с. Александровское, д. Ольговка	869	3						нет	нет
289	ОГАУЗ «Светленская районная больница»	ФАП	д. Аркашево	416	3						нет	да
290	ОГАУЗ «Светленская районная больница»	ФАП	д. Воронино	1166	3						нет	нет
291	ОГАУЗ «Светленская районная больница»	ФАП	п. Заречный	559	3						нет	нет
292	ОГАУЗ «Светленская районная больница»	ФАП	с. Итатка	1045	3						нет	нет
293	ОГАУЗ «Светленская районная больница»	ФАП	д. Мазалово, д. Новостройка	486	3						нет	да
294	ОГАУЗ «Светленская районная больница»	ФАП	с. Малиновка, д. Москали	2226	3						нет	да
295	ОГАУЗ «Светленская районная больница»	ФАП	п. Молодёжный	1333	3						нет	нет

296	ОГАУЗ «Светленская районная больница»	ФАП	д. Бобровка, д. Георгиевка, д. Михайловка, д. Надежда, с. Наумовка, с. Петропавловка	697	3						нет	да
297	ОГАУЗ «Светленская районная больница»	ФАП	с. Ново- архангельское	343	3						нет	нет
298	ОГАУЗ «Светленская районная больница»	ФАП	д. Малая Михайловка, д. Ново-Михайловка	562	3						нет	нет
299	ОГАУЗ «Светленская районная больница»	ФАП	д. Горьковка, д. Перовка	140	3						нет	да
300	ОГАУЗ «Светленская районная больница»	ФАП	д. Подломск	184	3						нет	нет
301	ОГАУЗ «Светленская районная больница»	ФАП	д. Конинино, д. Кусково, д. Постниково, п. Рассвет	2017	3						нет	да
302	ОГАУЗ «Светленская районная больница»	ФАП	д. Романовка	150	3						нет	да
303	ОГАУЗ «Светленская районная больница»	ФАП	с. Семилужки	998	3						нет	нет
304	ОГАУЗ «Светленская районная больница»	ФАП	д. Спасо-Яйское	161	3						нет	да
305	ОГАУЗ «Светленская районная больница»	ФАП	с. Сухоречье	122	3						нет	да
306	ОГАУЗ «Светленская районная больница»	ФАП	д. Суетиловка, д. Халдеево	327	3						нет	нет

307	ОГАУЗ «Лоскутовская районная поликлиника»	РП	Населенные пункты Томского района (часть)	27335	290	17693 6	167536				нет	да
308	ОГАУЗ «Лоскутовская районная поликлиника»	ВА	п. Апрель	635	20						нет	нет
309	ОГАУЗ «Лоскутовская районная поликлиника»	ВА	с. Богашево, д. Некрасово	3649	45						нет	да
310	ОГАУЗ «Лоскутовская районная поликлиника»	ВА	д. Госсортучасток, п. Зональная Станция, п. Ключи, д. Позднеево	6087	65						нет	да
311	ОГАУЗ «Лоскутовская районная поликлиника»	ВА	п. Зональная Станция	5947	20						нет	нет
312	ОГАУЗ «Лоскутовская районная поликлиника»	ФАП	п. Аэропорт, д. Вороново, ж/д раз Каштак, д. Плотниково, п. Ягодное	986	3						нет	нет
313	ОГАУЗ «Лоскутовская районная поликлиника»	ФАП	п. Басандайка	838	3						нет	да
314	ОГАУЗ «Лоскутовская районная поликлиника»	ФАП	с. Батурино, д. Казанка	954	3						нет	нет
315	ОГАУЗ «Лоскутовская районная поликлиника»	ФАП	д. Белоусово, д. Овражное	342	3						нет	нет

316	ОГАУЗ «Лоскутовская районная поликлиника»	ФАП	д. Большое Протопопово, д. Малое Протопопово	695	3						нет	нет
317	ОГАУЗ «Лоскутовская районная поликлиника»	ФАП	с. Вершинино	691	3						нет	да
318	ОГАУЗ «Лоскутовская районная поликлиника»	ФАП	с. Коларово, п. Синий Утёс	942	3						нет	нет
319	ОГАУЗ «Лоскутовская районная поликлиника»	ФАП	д. Ипатово, с. Лучаново	1053	3						нет	да
320	ОГАУЗ «Лоскутовская районная поликлиника»	ФАП	с. Межениновка, п. Смена	1185	3						нет	нет
321	ОГАУЗ «Лоскутовская районная поликлиника»	ФАП	п. Мирный, п. Трубачёво	1898	3						нет	нет
322	ОГАУЗ «Лоскутовская районная поликлиника»	ФАП	ж/д раз Петухово, с. Петухово, д. Сухарево	531	3						нет	нет
323	ОГАУЗ «Лоскутовская районная поликлиника»	ФАП	с. Яр	297	3						нет	нет
324	ОГАУЗ «Моряковская УБ им. В.С.Демьянова»	УБ	п. Моряковский Затон, д. Губино, д. Козюлино, с. Половинка	4484	100	32410	32410	14145	3745	паллиативные, сестринский уход, терапевти- ческие	нет	нет
325	ОГАУЗ «Моряковская УБ	ФАП	д. Губино	480	3						нет	нет

	им. В.С.Демьянова»											
326	ОГАУЗ «Моряковская УБ им. В.С.Демьянова»	ФАП	д. Козюлино	66	3						нет	да
327	ОГАУЗ «Моряковская УБ им. В.С.Демьянова»	ФАП	д. Нагорный Иштан, п. Поздняково, с. Половинка	172	3						нет	нет
328	ОГБУЗ «Чаинская районная больница»	ЦРБ	Все населенные пункты района	11633	290	87320	79589	16356	14896	для беременных и рожениц, патологии беременности, гинекологиче- ские, инфекционные, педиатриче- ские, реанимацион- ные, сестринский уход, терапевтиче- ские, хирургические	нет	нет
329	ОГБУЗ «Чаинская районная больница»	ВА	д. Васильевка, с. Коломинские Гривы	1027	30						нет	нет
330	ОГБУЗ «Чаинская районная больница»	ВА	д. Мостовая, п. Новые Ключи, с. Усть-Бакчар	1070	35						нет	нет
331	ОГБУЗ «Чаинская районная больница»	ОВП	с. Коломинские Гривы	1027	20						нет	нет
332	ОГБУЗ «Чаинская районная больница»	ОВП	с. Усть-Бакчар	1070	20						нет	нет
333	ОГБУЗ «Чаинская районная больница»	ФАП	с. Бундюр, с. Весёлое, д. Черемхово	177	3						нет	нет

334	ОГБУЗ «Чаинская районная больница»	ФАП	с. Варгатер	534	3						нет	нет
335	ОГБУЗ «Чаинская районная больница»	ФАП	с. Гореловка	496	3						нет	нет
336	ОГБУЗ «Чаинская районная больница»	ФАП	с. Гришкино, с. Тоинка	243	3						нет	нет
337	ОГБУЗ «Чаинская районная больница»	ФАП	с. Ермиловка	199	3						нет	нет
338	ОГБУЗ «Чаинская районная больница»	ФАП	с. Леботер	603	3						нет	нет
339	ОГБУЗ «Чаинская районная больница»	ФАП	п. Лесоучасток Чая	64	3						нет	нет
340	ОГБУЗ «Чаинская районная больница»	ФАП	с. Лось Гора, с. Нижняя Тига	293	3						нет	нет
341	ОГБУЗ «Чаинская районная больница»	ФАП	с. Коломино, с. Новоколомино	310	3						нет	нет
342	ОГБУЗ «Чаинская районная больница»	ФАП	с. Обское	442	3						нет	нет
343	ОГБУЗ «Чаинская районная больница»	ФАП	с. Стрельниково	58	3						нет	нет
344	ОГБУЗ «Чаинская районная больница»	ФАП	с. Сухой Лог	126	3						нет	да
345	ОГБУЗ «Чаинская районная больница»	ФАП	с. Третья Тига	72	3						нет	нет
346	ОГБУЗ «Чаинская районная больница»	ФАП	с. Чаинск	265	3						нет	нет
347	ОГБУЗ «Чаинская районная больница»	ФАП	с. Чемондаевка	145	3						нет	да

348	ОГАУЗ «Шегарская районная больница»	ЦРБ	Все населенные пункты Шегарского района. Как межмуниципальный центр – население Кривошеинского, Молчановского и Кожевниковского районов	19646	350	13784 9	136469	17150	17150	для беременных и рожениц, гинекологические, инфекционные, педиатрические, реанимационные, сестринский уход, терапевтические, травматологические, хирургические		
349	ОГАУЗ «Шегарская районная больница»	ОВП	с. Баткат	872	20							
350	ОГАУЗ «Шегарская районная больница»	ОВП	с. Гусево	709	20							
351	ОГАУЗ «Шегарская районная больница»	ОВП	п. Победа	1385	20							
352	ОГАУЗ «Шегарская районная больница»	ОВП	с. Трубачево	1053	20							
353	ОГАУЗ «Шегарская районная больница»	ФАП	с. Анастасьевка	606	3						нет	нет
354	ОГАУЗ «Шегарская районная больница»	ФАП	с. Бабарькино, д. Малое Бабарькино	546	3						нет	нет
355	ОГАУЗ «Шегарская районная больница»	ФАП	д. Батурино	125	3						нет	нет
356	ОГАУЗ «Шегарская районная больница»	ФАП	с. Вознесенка, д. Кайтес, д. Перелюбка	294	3						нет	нет

357	ОГАУЗ «Шегарская районная больница»	ФАП	с. Вороновка	1162	3						нет	да
358	ОГАУЗ «Шегарская районная больница»	ФАП	с. Гынгазово, д. Кузнецово	304	3						нет	нет
359	ОГАУЗ «Шегарская районная больница»	ФАП	с. Каргала	766	3						нет	нет
360	ОГАУЗ «Шегарская районная больница»	ФАП	д. Бушуево, с. Малобрагино, д. Новониколаевка	395	3						нет	нет
361	ОГАУЗ «Шегарская районная больница»	ФАП	с. Маркелово	663	3						нет	нет
362	ОГАУЗ «Шегарская районная больница»	ФАП	д. Михайловка, с. Монастырка	529	3						нет	нет
363	ОГАУЗ «Шегарская районная больница»	ФАП	с. Новоильинка	204	3						нет	нет
364	ОГАУЗ «Шегарская районная больница»	ФАП	д. Подоба	75	3						нет	нет
365	ОГАУЗ «Шегарская районная больница»	ФАП	д. Николаевка, д. Татьянаовка	344	3						нет	нет
366	ОГАУЗ «Шегарская районная больница»	ФАП	с. Федораевка	97	3						нет	нет
367	ОГАУЗ «Шегарская районная больница»	ФАП	с. Киреевск	301	3						нет	нет
368	ОГАУЗ «Поликлиника № 4»	ПО	г. Томск (часть)	54783	422	22721 9	227219				нет	да
369	ОГАУЗ «Поликлиника № 10»	ПО	г. Томск (часть)	91860	1100	45980 2	458837				нет	да
370	ОГАУЗ «Поликлиника № 10»	ПО	г. Томск (часть)	1539	20						нет	нет
371	ОГАУЗ «Поликлиника № 10»	ПО	г. Томск (часть)	8694	105						нет	да
372	ОГАУЗ «Поликлиника № 10»	ПО	г. Томск (часть)	12007	145						нет	да

373	ОГАУЗ «Поликлиника ТНЦ СО РАН»	ПО	г. Томск (часть)	23684	300	14476 2	144762				нет	да
374	ОГАУЗ «Межвузовская поликлиника»	ПО	г. Томск (часть)	49767	600	25392 1	244321				нет	да
375	ОГАУЗ «Стоматологическая поликлиника №1»	ПОстом	г. Томск (часть)	438576	471	16420 8	164208				да	да
376	ОГБУЗ «Детская стоматологическая поликлиника № 2»	ПОдстом	г. Томск (часть)	126481	197	99768	99768				нет	да
377	ОГБУЗ «Детская стоматологическая поликлиника № 2»	ПОдстом	г. Томск (часть)	114261	97						нет	да
378	ОГБУЗ «Медико- санитарная часть № 2»	МСЧ	г. Томск (часть)	79842	784	47945 1	479451	77126	77126	инфекцион- ные, кардиологи- ческие, неврологи- ческие, реанимацион- ные, терапевти- ческие, урологические, хирургические	нет	да
379	ОГБУЗ «Медико- санитарная часть № 2»	ФЗ	Пациенты, проживающие в Доме ветеранов г. Томска	171	10						нет	нет
380	ОГАУЗ «Медико- санитарная часть «Строитель»	МСЧ	г. Томск (часть)	27598	92	14443 2	144432	8960	8960	реабилита- ционные, ортопедические	нет	да
381	ОГАУЗ «Медико- санитарная часть «Строитель»	ОВП	г. Томск (часть)	1310	20						нет	нет

382	ОГАУЗ «Медико-санитарная часть «Строитель»	ОВП	г. Томск (часть)	1305	20						нет	нет
383	ОГАУЗ «Городская клиническая больница № 3 им. Б.И. Альперовича»	ГБ	г. Томск (часть)	76272	854	39749 2	394743	10046 0	81725	гастроэнтерологические, инфекционные, неврологические, оториноларингологические, паллиативные, пульмонологические, реанимационные, сестринский уход, терапевтические, урологические, хирургические	нет	да
384	ОГАУЗ «Городская клиническая больница № 3 им. Б.И. Альперовича»	ПО	г. Томск (часть)	14024	64						нет	да
385	ОГАУЗ «Городская клиническая больница № 3 им. Б.И. Альперовича»	ПО	г. Томск (часть)	3488	115						нет	да
386	ОГАУЗ «Больница № 2»	ГБ	г. Томск (часть)	35287	378	17115 2	169833	18040	18040	геронтологические, неврологические, терапевтические	нет	да
387	ОГАУЗ «Больница № 2»	ОВП	г. Томск (часть)	1737	20						нет	нет
388	ОГАУЗ «Больница № 2»	ОВП	г. Томск (часть)	1409	20						нет	нет

389	ОГАУЗ «Детская больница № 1»	ДБ	г. Томск (часть)	21363	600	19964 5	195206	44692	39795	гастроэнтерологические, кардиологические, неврологические, нефрологические, паллиативные, педиатрические, реабилитационные, реанимационные, эндокринологические	нет	да
390	ОГАУЗ «Детская больница № 1»	Подб	г. Томск (часть)	10680	300						нет	да
391	ОГАУЗ «Детская больница № 1»	Подб	г. Томск (часть)	10683	300						нет	да
392	ОГАУЗ «Детская городская больница № 2»	ДБ	г. Томск (часть)	56694	811	42534 6	415346	17620	17290	Педиатрические	нет	да
393	ОГАУЗ «Детская городская больница № 2»	Подб	г. Томск (часть)	9538	150						нет	да
394	ОГАУЗ «Детская городская больница № 2»	Подб	г. Томск (часть)	10546	145						нет	да
395	ОГАУЗ «Детская городская больница № 2»	Подб	г. Томск (часть)	8832	136						нет	да
396	ОГАУЗ «Детская городская больница № 2»	Подб	г. Томск (часть)	7557	113						нет	да
397	ОГАУЗ «Детская городская больница № 2»	Подб	г. Томск (часть)	10156	73						нет	да

398	ОГАУЗ «Детская городская больница № 2»	Подб	г. Томск (часть)	5071	99						нет	нет
399	ОГАУЗ «Детская городская больница № 2»	Подб	г. Томск (часть)	4994	95						нет	нет
400	ОГАУЗ «Родильный дом им. Н.А. Семашко»	РД	г. Томск (часть)	181707	585	14978 1	149781	51440	49770	для беременных и рожениц, патологии беременности, гинекологические, реанимационные	нет	да
401	ОГАУЗ «Родильный дом им. Н.А. Семашко»	РД	г. Томск (часть)	60438	250					для беременных и рожениц, патологии беременности, гинекологические, реанимационные	нет	да
402	ОГАУЗ «Родильный дом №4»	РД	г. Томск (часть)	90685	188	82103	82103	47573	46473	для беременных и рожениц, патологии беременности, гинекологические, реанимационные	нет	да
403	ФГБОУ ВО СибГМУ Минздрава России	ОВП	г. Томск (часть)	798	20	1896	1896				нет	нет

Медицинские организации и их структурные подразделения, на базе которых оказывается первичная медико-санитарная помощь населению, по состоянию к 2030 году

№ п/п	Наименование медицинской организации	Тип медицинской организации	Обслуживаемые населенные пункты	Численность обслуживаемого населения	Мощность (посещений в смену)	Строительство (приобретение) нового объекта, либо изменение типа МО
1	ОГАУЗ «Александровская районная больница»	ЦРБ	Все населенные пункты Александровского района	6362	200	
2	ОГАУЗ «Александровская районная больница»	ОВП	с. Александровское (часть)	1300	20	
3	ОГАУЗ «Александровская районная больница»	ФАП	д. Ларино	71	3	
4	ОГАУЗ «Александровская районная больница»	ФАП	с. Лукашкин Яр	230	3	
5	ОГАУЗ «Александровская районная больница»	ФАП	с. Назино	287	3	
6	ОГАУЗ «Александровская районная больница»	ФАП	с. Новоникольское	138	3	
7	ОГАУЗ «Александровская районная больница»	ФАП	п. Октябрьский	128	3	
8	ОГАУЗ «Александровская районная больница»	ФАП	п. Северный, д. Светлая Протока	91	3	
9	ОГБУЗ «Асиновская районная больница»	ЦРБ	Все населенные пункты Асиновского района. Как первичное сосудистое отделение – взрослое население Зырянского, Первомайского и Тегульдетского районов	33342	966	
10	ОГБУЗ «Асиновская районная больница»	ВА	с. Минаевка	1661	36	
11	ОГБУЗ «Асиновская районная больница»	ВА	с. Ново-Кусково, с. Старо-Кусково	4450	26	
12	ОГБУЗ «Асиновская районная больница»	ОВП	с. Минаевка	1503	20	
13	ОГБУЗ «Асиновская районная больница»	ОВП	мкр. Лесозавод г. Асино	1200	20	
14	ОГБУЗ «Асиновская районная больница»	ОВП	мкр. Гора г. Асино	1202	20	
15	ОГБУЗ «Асиновская районная больница»	ОВП	с. Новиковка	1201	20	
16	ОГБУЗ «Асиновская районная больница»	ОВП	с. Ягодное	1207	20	
17	ОГБУЗ «Асиновская районная больница»	ФАП	с. Батурино	1451	3	Реорганизация ВА в ФАП в 2030 году

18	ОГБУЗ «Асиновская районная больница»	ФАП	мкр Причулымский г. Асино	548	3	
19	ОГБУЗ «Асиновская районная больница»	ФАП	с. Больше-Дорохово, д. Больше-Жирово, д. Воронино-Яя	572	3	
20	ОГБУЗ «Асиновская районная больница»	ФАП	п. Большой Кордон, п. Отрадный	248	3	
21	ОГБУЗ «Асиновская районная больница»	ФАП	ж/д раз 161 км, д. Вороно-Пашня	111	3	
22	ОГБУЗ «Асиновская районная больница»	ФАП	д. Гарь	141	3	
23	ОГБУЗ «Асиновская районная больница»	ФАП	с. Казанка	224	3	
24	ОГБУЗ «Асиновская районная больница»	ФАП	д. Мало-Жирово	381	3	
25	ОГБУЗ «Асиновская районная больница»	ФАП	д. Моисеевка	185	3	
26	ОГБУЗ «Асиновская районная больница»	ФАП	ж/д раз 153 км, д. Нижние Соколы	120	3	
27	ОГБУЗ «Асиновская районная больница»	ФАП	д. Михайловка, с. Новониколаевка	797	3	
28	ОГБУЗ «Асиновская районная больница»	ФАП	п. Первопашинск	101	3	
29	ОГБУЗ «Асиновская районная больница»	ФАП	д. Победа	86	3	
30	ОГБУЗ «Асиновская районная больница»	ФАП	ж/д раз 167 км, п. Светлый	379	3	
31	ОГБУЗ «Асиновская районная больница»	ФАП	ж/д раз 169 км, д. Итатка, д. Тихомировка	193	3	
32	ОГБУЗ «Асиновская районная больница»	ФАП	д. Феоктистовка	227	3	
33	ОГБУЗ «Асиновская районная больница»	ФАП	д. Митрофановка, с. Филимоновка	223	3	
34	ОГБУЗ «Асиновская районная больница»	ФАП	с. Цветковка	128	3	
35	ОГБУЗ «Бакчарская районная больница»	ЦРБ	Все населенные пункты Бакчарского района, г. Кедровый	11191	244	
36	ОГБУЗ «Бакчарская районная больница»	ПО	г. Кедровый, п. Роголёво, п. Пудино	2626	94	
37	ОГБУЗ «Бакчарская районная больница»	ВА	с. Парбиг, п. Кедровка, с. Кёнга, п. Средняя Моховая, п. Хохловка	2053	40	Открытие в 2025 году
38	ОГБУЗ «Бакчарская районная больница»	ОВП	с. Пудино	687	20	
39	ОГБУЗ «Бакчарская районная больница»	ФАП	с. Богатыревка, д. Паньчёво	256	3	
40	ОГБУЗ «Бакчарская районная больница»	ФАП	с. Большая Галка	463	3	
41	ОГБУЗ «Бакчарская районная больница»	ФАП	д. Вавиловка	495	3	
42	ОГБУЗ «Бакчарская районная больница»	ФАП	с. Высокий Яр, д. Прокоп, д. Хуторское	643	3	
43	ОГБУЗ «Бакчарская районная больница»	ФАП	д. Крыловка	105	3	
44	ОГБУЗ «Бакчарская районная больница»	ФАП	с. Бородинск, п. Плотниково	671	3	
45	ОГБУЗ «Бакчарская районная больница»	ФАП	д. Первомайск, д. Полянчанка, с. Поротниково, д. Чумакаевка	529	3	
46	ОГБУЗ «Бакчарская районная больница»	ФАП	с. Подольск, д. Сухое	90	3	

47	ОГБУЗ «Бакчарская районная больница»	ФП	с. Чернышевка	205	3	
48	ОГБУЗ «Бакчарская районная больница»	ФАП	п. Калининск, п. Лушиково, п. Останино, с. Пудино	757	3	
49	ОГБУЗ «Верхнекетская районная больница»	ЦРБ	Все населенные пункты Верхнекетского района	14438	510	
50	ОГБУЗ «Верхнекетская районная больница»	УБ	п. Степановка	1606	100	
51	ОГБУЗ «Верхнекетская районная больница»	ВА	Катайга, Усть-Озёрное	716	80	
52	ОГБУЗ «Верхнекетская районная больница»	ВА	п. Клюквинка	938	30	
53	ОГБУЗ «Верхнекетская районная больница»	ОВП	п. Катайга	716	20	
54	ОГБУЗ «Верхнекетская районная больница»	ОВП	п. Сайга	1182	20	
55	ОГБУЗ «Верхнекетская районная больница»	ФАП	п. Дружный	109	3	
56	ОГБУЗ «Верхнекетская районная больница»	ФАП	п. Лисица	271	3	
57	ОГБУЗ «Верхнекетская районная больница»	ФАП	с. Палочка, п. Рыбинск, д. Тайное	208	3	
58	ОГБУЗ «Верхнекетская районная больница»	ФАП	п. Центральный	150	3	
59	ОГБУЗ «Верхнекетская районная больница»	ФАП	п. Санджик, п. Ягодное	600	3	
60	ОГБУЗ «Зырянская районная больница»	ЦРБ	Все населенные пункты района	11051	175	
61	ОГБУЗ «Зырянская районная больница»	ОВП	с. Высокое	1344	20	
62	ОГБУЗ «Зырянская районная больница»	ОВП	с. Дубровка	1270	20	
63	ОГБУЗ «Зырянская районная больница»	ОВП	с. Цыганово	1186	20	
64	ОГБУЗ «Зырянская районная больница»	ОВП	с. Чердаты	1122	20	
65	ОГБУЗ «Зырянская районная больница»	ФАП	с. Беловодовка	210	3	
66	ОГБУЗ «Зырянская районная больница»	ФАП	с. Берлинка	597	3	
67	ОГБУЗ «Зырянская районная больница»	ФАП	с. Богословка	481	3	
68	ОГБУЗ «Зырянская районная больница»	ФАП	с. Вамбалы	126	3	
69	ОГБУЗ «Зырянская районная больница»	ФАП	д. Васильевка, с. Громышевка	140	3	
70	ОГБУЗ «Зырянская районная больница»	ФАП	с. Иловка, п. Прушинский	336	3	
71	ОГБУЗ «Зырянская районная больница»	ФАП	с. Красноярка	161	3	
72	ОГБУЗ «Зырянская районная больница»	ФАП	с. Гагарино, с. Михайловка	482	3	
73	ОГБУЗ «Зырянская районная больница»	ФАП	с. Окунеево	180	3	
74	ОГБУЗ «Зырянская районная больница»	ФАП	п. Причулымский	629	3	
75	ОГБУЗ «Зырянская районная больница»	ФАП	с. Семеновка	488	3	
76	ОГБУЗ «Зырянская районная больница»	ФАП	с. Туендат	149	3	
77	ОГБУЗ «Зырянская районная больница»	ФАП	с. Шиняево	177	3	
78	ОГБУЗ «Каргасокская районная больница»	ЦРБ	Все населенные пункты	17438	417	

		Каргасокского района				
79	ОГБУЗ «Каргасокская районная больница»	ВА	с. Новый Васюган, с. Новый Тевриз	1859	52	
80	ОГБУЗ «Каргасокская районная больница»	ВА	с. Средний Васюган	897	65	
81	ОГБУЗ «Каргасокская районная больница»	ОВП	с. Новый Васюган	1801	20	
82	ОГБУЗ «Каргасокская районная больница»	ОВП	с. Средний Васюган	897	20	
83	ОГБУЗ «Каргасокская районная больница»	ФАП	п. Молодёжный	361	3	Реорганизация в 2025 году
84	ОГБУЗ «Каргасокская районная больница»	ФАП	п. 5 км	220	3	
85	ОГБУЗ «Каргасокская районная больница»	ФАП	п. Большая Грива, с. Наунак	201	3	
86	ОГБУЗ «Каргасокская районная больница»	ФАП	с. Бондарка	152	3	
87	ОГБУЗ «Каргасокская районная больница»	ФАП	с. Вертикос	484	3	
88	ОГБУЗ «Каргасокская районная больница»	ФАП	п. Киевский	278	3	
89	ОГБУЗ «Каргасокская районная больница»	ФАП	д. Казальцево, с. Киндал	117	3	
90	ОГБУЗ «Каргасокская районная больница»	ФАП	д. Лозунга	179	3	
91	ОГБУЗ «Каргасокская районная больница»	ФАП	с. Мыльджино	307	3	
92	ОГБУЗ «Каргасокская районная больница»	ФАП	с. Напас	191	3	
93	ОГБУЗ «Каргасокская районная больница»	ФАП	п. Неготка	120	3	
94	ОГБУЗ «Каргасокская районная больница»	ФАП	п. Геологический, п. Нефтяников	2321	3	
95	ОГБУЗ «Каргасокская районная больница»	ФАП	с. Новоюгино	437	3	
96	ОГБУЗ «Каргасокская районная больница»	ФАП	с. Павлово, д. Пашня	705	3	
97	ОГБУЗ «Каргасокская районная больница»	ФАП	с. Сосновка	231	3	
98	ОГБУЗ «Каргасокская районная больница»	ФАП	с. Старая Берёзовка, с. Усть-Чижапка	170	3	
99	ОГБУЗ «Каргасокская районная больница»	ФАП	с. Стараюгино	273	3	
100	ОГБУЗ «Каргасокская районная больница»	ФАП	с. Тымск	234	3	
101	ОГБУЗ «Каргасокская районная больница»	ФАП	с. Усть-Тым	274	3	
102	ОГАУЗ «Кожевниковская районная больница»	ЦРБ	Все населенные пункты Кожевниковского района. Как межрайонный центр – женскому населению Шегарского района	20183	193	
103	ОГАУЗ «Кожевниковская районная больница»	ОВП	с. Песчондубровка	841	20	
104	ОГАУЗ «Кожевниковская районная больница»	ОВП	с. Старая Ювала	1125	20	
105	ОГАУЗ «Кожевниковская районная больница»	ОВП	с. Вороново	1117	20	
106	ОГАУЗ «Кожевниковская районная больница»	ОВП	с. Малиновка	1124	20	
107	ОГАУЗ «Кожевниковская районная больница»	ОВП	с. Уртам	1004	20	

108	ОГАУЗ «Кожевниковская районная больница»	ОВП	с. Чилино	899	20	
109	ОГАУЗ «Кожевниковская районная больница»	ФАП	д. Аптала	231	3	
110	ОГАУЗ «Кожевниковская районная больница»	ФАП	д. Аркадьево	129	3	
111	ОГАУЗ «Кожевниковская районная больница»	ФАП	с. Базой	515	3	
112	ОГАУЗ «Кожевниковская районная больница»	ФАП	с. Батурино	321	3	
113	ОГАУЗ «Кожевниковская районная больница»	ФАП	д. Борзуновка, д. Верхняя Уртамка	246	3	
114	ОГАУЗ «Кожевниковская районная больница»	ФАП	д. Астраханцево, с. Десятово, д. Каштаково	341	3	
115	ОГАУЗ «Кожевниковская районная больница»	ФАП	с. Елгай	388	3	
116	ОГАУЗ «Кожевниковская районная больница»	ФАП	д. Екимово, д. Еловка	277	3	
117	ОГАУЗ «Кожевниковская районная больница»	ФАП	д. Ерестная	269	3	
118	ОГАУЗ «Кожевниковская районная больница»	ФАП	д. Зайцево	453	3	
119	ОГАУЗ «Кожевниковская районная больница»	ФАП	д. Кожевниково-на-Шегарке, д. Муллова, д. Новодубровка	453	3	
120	ОГАУЗ «Кожевниковская районная больница»	ФАП	с. Новопокровка	558	3	
121	ОГАУЗ «Кожевниковская районная больница»	ФАП	с. Новосергеевка	253	3	
122	ОГАУЗ «Кожевниковская районная больница»	ФАП	д. Волкодаевка, с. Осиновка	374	3	
123	ОГАУЗ «Кожевниковская районная больница»	ФАП	д. Сафроновка	189	3	
124	ОГАУЗ «Кожевниковская районная больница»	ФАП	с. Тека	306	3	
125	ОГАУЗ «Кожевниковская районная больница»	ФАП	д. Новоуспенка, д. Терсалгай	355	3	
126	ОГАУЗ «Кожевниковская районная больница»	ФАП	с. Хмелевка	342	3	
127	ОГАУЗ «Колпашевская районная больница»	ЦРБ	Все населенные пункты Колпашевского района. Как первичное сосудистое отделение – взрослое население Верхнекетского, Парабельского (часть), Каргасокского (часть) районов	32143	945	
128	ОГАУЗ «Колпашевская районная больница»	ВА	с. Чажемто	2971	30	
129	ОГАУЗ «Колпашевская районная больница»	ПО	с. Тогур	5779	123	
130	ОГАУЗ «Колпашевская районная больница»	ВА	мкр. Матьянга г. Колпашево	3524	35	
131	ОГАУЗ «Колпашевская районная больница»	ФАП	д. Белояровка, п. Павлов Мыс, д. Родионовка, д. Типсино	119	3	
132	ОГАУЗ «Колпашевская районная больница»	ФАП	п. Саровка	538	3	
133	ОГАУЗ «Колпашевская районная больница»	ФАП	с. Инкино, д. Пасека	579	3	

134	ОГАУЗ «Колпашевская районная больница»	ФАП	п. Чугунка	872	3	
135	ОГАУЗ «Колпашевская районная больница»	ФАП	п. Зайкино, д. Копыловка	200	3	
136	ОГАУЗ «Колпашевская районная больница»	ФАП	д. Маракса	435	3	
137	ОГАУЗ «Колпашевская районная больница»	ФАП	д. Могильный Мыс	290	3	
138	ОГАУЗ «Колпашевская районная больница»	ФАП	д. Новогорное, д. Усть-Чая	329	3	
139	ОГАУЗ «Колпашевская районная больница»	ФАП	с. Новоильинка	190	3	
140	ОГАУЗ «Колпашевская районная больница»	ФАП	с. Новоселово	551	3	
141	ОГАУЗ «Колпашевская районная больница»	ФАП	с. Озерное	433	3	
142	ОГАУЗ «Колпашевская районная больница»	ФАП	с. Старокороткино	202	3	
143	ОГАУЗ «Колпашевская районная больница»	ФАП	д. Новоабрамкино, д. Новокороткино, д. Староабрамкино, д. Сугот	117	3	
144	ОГАУЗ «Колпашевская районная больница»	ФАП	с. Тогур	151	3	
145	ОГАУЗ «Кривошеинская районная больница»	ЦРБ	Все населенные пункты Кривошеинского района. Как межрайонный центр – взрослое население Молчановского и Чаинского районов	12022	300	
146	ОГАУЗ «Кривошеинская районная больница»	ВА	с. Красный Яр	2193	30	
147	ОГАУЗ «Кривошеинская районная больница»	ОВП	с. Володино	1374	20	
148	ОГАУЗ «Кривошеинская районная больница»	ФАП	с. Белосток	233	3	
149	ОГАУЗ «Кривошеинская районная больница»	ФАП	д. Вознесенка	130	3	
150	ОГАУЗ «Кривошеинская районная больница»	ФАП	д. Бараново, д. Елизарьево	214	3	
151	ОГАУЗ «Кривошеинская районная больница»	ФАП	с. Жуково	316	3	
152	ОГАУЗ «Кривошеинская районная больница»	ФАП	с. Иштан, д. Чагино	389	3	
153	ОГАУЗ «Кривошеинская районная больница»	ФАП	с. Малиновка	196	3	
154	ОГАУЗ «Кривошеинская районная больница»	ФАП	д. Карнаухово, с. Никольское	312	3	
155	ОГАУЗ «Кривошеинская районная больница»	ФАП	д. Новоисламбуль	104	3	
156	ОГАУЗ «Кривошеинская районная больница»	ФАП	с. Ново-кривошеино	499	3	
157	ОГАУЗ «Кривошеинская районная больница»	ФАП	с. Петровка	311	3	
158	ОГАУЗ «Кривошеинская районная больница»	ФАП	д. Крыловка, с. Пудовка	552	3	
159	ОГБУЗ «Молчановская районная больница»	ЦРБ	Все населенные пункты Молчановского района. Как межмуниципальный центр – население Верхнекетского, Колпашевского (часть), Чаинского и Кривошеинского районов	12103	444	

160	ОГБУЗ «Молчановская районная больница»	ВА	с. Суйга	349	16	
161	ОГБУЗ «Молчановская районная больница»	ВА	с. Сулзат	283	16	
162	ОГБУЗ «Молчановская районная больница»	ВА	с. Могочино	2450	40	Реорганизация ОВП в ВА в 2027 году
163	ОГБУЗ «Молчановская районная больница»	ФАП	д. Нефтебаза, с. Сарафановка	362	3	
164	ОГБУЗ «Молчановская районная больница»	ФАП	с. Нарга	1129	3	Реорганизация ОВП в ФАП в 2030 году
165	ОГБУЗ «Молчановская районная больница»	ФП	с. Соколовка	218	3	
166	ОГБУЗ «Молчановская районная больница»	ФП	д. Татош, с. Тунгусово	768	3	
167	ОГБУЗ «Молчановская районная больница»	ФЗ	Изолятор временного содержания	118	3	
168	ОГБУЗ «Парабельская районная больница»	ЦРБ	Все населенные пункты Парабельского района. Как межмуниципальный центр – население Каргасокского (часть) и Колпашевского (часть) районов	11379	320	
169	ОГБУЗ «Парабельская районная больница»	ВА	с. Нарым, с. Алатаево, д. Луговское	1447	18	
170	ОГБУЗ «Парабельская районная больница»	ОВП	с. Новосельцево	839	20	
171	ОГБУЗ «Парабельская районная больница»	ОВП	с. Парабель	1709	20	
172	ОГБУЗ «Парабельская районная больница»	ФАП	п. Белка, п. Заводской	370	3	
173	ОГБУЗ «Парабельская районная больница»	ФАП	д. Бугры, п. Кирзавод, д. Сухушино	1136	3	
174	ОГБУЗ «Парабельская районная больница»	ФАП	д. Малое Нестерово, д. Перемитино	136	3	
175	ОГБУЗ «Парабельская районная больница»	ФАП	с. Нельмач	221	3	
176	ОГБУЗ «Парабельская районная больница»	ФАП	д. Верхняя Чигара, д. Нижняя Чигара	173	3	
177	ОГБУЗ «Парабельская районная больница»	ФАП	с. Высокий Яр, д. Прокоп	252	3	
178	ОГБУЗ «Парабельская районная больница»	ФАП	п. Осипово, с. Старица, д. Усть-Чузик, д. Тарск	334	3	
179	ОГБУЗ «Парабельская районная больница»	ФАП	п. Шпалозавод	424	3	
180	ОГБУЗ «Первомайская районная больница»	ЦРБ	Все населенные пункты Первомайского района	16471	725	
181	ОГБУЗ «Первомайская районная больница»	ВА	с. Комсомольск, д. Тазырбак	1500	85	

182	ОГБУЗ «Первомайская районная больница»	ВА	ст. Сахалинка, с. Сергеево, д. Царицынка	1360	20	
183	ОГБУЗ «Первомайская районная больница»	ВА	п. Улу-Юл	1612	40	
184	ОГБУЗ «Первомайская районная больница»	ОВП	с. Комсомольк	1500	20	
185	ОГБУЗ «Первомайская районная больница»	ОВП	п. Новый	1051	20	
186	ОГБУЗ «Первомайская районная больница»	ОВП	с. Первомайское	1191	20	
187	ОГБУЗ «Первомайская районная больница»	ОВП	с. Сергеево	1360	20	
188	ОГБУЗ «Первомайская районная больница»	ОВП	п. Улу-Юл	1612	20	
189	ОГБУЗ «Первомайская районная больница»	ФАП	с. Альмяково	202	3	
190	ОГБУЗ «Первомайская районная больница»	ФАП	с. Апсагачево, п. Совхозный	120	3	
191	ОГБУЗ «Первомайская районная больница»	ФАП	п. Аргат-Юл	220	3	
192	ОГБУЗ «Первомайская районная больница»	ФАП	п. Беляй	1072	3	Реорганизация ОВП в ФАП в 2030 году
193	ОГБУЗ «Первомайская районная больница»	ФАП	д. Берёзовка, д. Лиллиенгофка	379	3	
194	ОГБУЗ «Первомайская районная больница»	ФАП	д. Вознесенка	176	3	
195	ОГБУЗ «Первомайская районная больница»	ФАП	с. Ежи, д. Петровск	336	3	
196	ОГБУЗ «Первомайская районная больница»	ФАП	д. Калмаки	208	3	
197	ОГБУЗ «Первомайская районная больница»	ФАП	д. Крутоложное	343	3	
198	ОГБУЗ «Первомайская районная больница»	ФАП	с. Куяново	427	3	
199	ОГБУЗ «Первомайская районная больница»	ФАП	д. Ломовицк-2	251	3	
200	ОГБУЗ «Первомайская районная больница»	ФАП	д. Малиновка	109	3	
201	ОГБУЗ «Первомайская районная больница»	ФАП	д. Калиновка, с. Новомариинка	200	3	
202	ОГБУЗ «Первомайская районная больница»	ФАП	п. Орехово	561	3	
203	ОГБУЗ «Первомайская районная больница»	ФАП	д. Тиндерлинка, д. Торбеево	343	3	
204	ОГБУЗ «Первомайская районная больница»	ФАП	д. Верхний Куендат, д. Туендат	430	3	
205	ОГБУЗ «Первомайская районная больница»	ФАП	д. Рождественка, п. Узень	142	3	
206	ОГБУЗ «Первомайская районная больница»	ФАП	с. Городок, д. Кульдорск, д. Уйданово	169	3	
207	ОГБУЗ «Первомайская районная больница»	ФАП	д. Успенка	254	3	
208	ОГБУЗ «Первомайская районная больница»	ФАП	п. Францево	21	3	
209	ОГАУЗ «Стрежевская городская больница»	ГБ	г. Стрежевой. Как межмуниципальный центр – населению Александровского и Каргасокского (часть) районов	37478	1000	
210	ОГАУЗ «Стрежевская городская больница»	ОВП	г. Стрежевой (часть)	2411	20	

211	ОГАУЗ «Стрежевская городская больница»	ФЗ	Изолятор временного содержания г. Стрежевой	10	3	
212	ОГАУЗ «Стрежевская городская больница»	ФЗ	Нефтеперекачивающая станция мкр Раскино г. Стрежевой	50	3	
213	ОГАУЗ «Стрежевская городская больница»	ФЗ	Работники спортивно- оздоровительного комплекса Нефтяник г. Стрежевого	100	3	
214	ОГАУЗ «Стрежевская городская больница»	ФЗ	Обучающиеся профессионально- технического училища 15 г. Стрежевой	196	3	
215	ОГБУЗ «Тегульдетская районная больница»	ЦРБ	Все населенные пункты Тегульдетского района	6463	210	
216	ОГБУЗ «Тегульдетская районная больница»	ВА	п. Черный Яр	485	16	
217	ОГБУЗ «Тегульдетская районная больница»	ВА	п. Берегаево	778	17	
218	ОГБУЗ «Тегульдетская районная больница»	ФП	п. Белый Яр	420	3	
219	ОГБУЗ «Тегульдетская районная больница»	ФП	д. Красная Горка	203	3	
220	ОГБУЗ «Тегульдетская районная больница»	ФП	д. Новошумилово	96	3	
221	ОГБУЗ «Тегульдетская районная больница»	ФП	п. Четь-Конторка	122	3	
222	ОГАУЗ «Томская районная больница»	ЦРБ	Населенные пункты Томского района (часть)	31148	450	
223	ОГАУЗ «Томская районная больница»	ПО	мкр. Северный Парк	15000	350	Строительство нового объекта (окончание в 2028 году)
224	ОГАУЗ «Томская районная больница»	ВА	д. Барабинка, с. Кафтанчиково	2332	40	Реорганизация ФАП в ВА в 2026 году
225	ОГАУЗ «Томская районная больница»	ВА	с. Рыбалово	2135	40	
226	ОГАУЗ «Томская районная больница»	ОВП	с. Курлек	1273	20	
227	ОГАУЗ «Томская районная больница»	ОВП	д. Кисловка	2096	20	
228	ОГАУЗ «Томская районная больница»	ФАП	с. Дзержинское, п. Кайдаловка	3266	3	
229	ОГАУЗ «Томская районная больница»	ФАП	д. Берёзкино	440	3	
230	ОГАУЗ «Томская районная больница»	ФАП	д. Борики	306	3	
231	ОГАУЗ «Томская районная больница»	ФАП	д. Верхнее Сеченово	149	3	
232	ОГАУЗ «Томская районная больница»	ФАП	с. Зоркальцево	1642	3	
233	ОГАУЗ «Томская районная больница»	ФАП	с. Калтай	1094	3	

234	ОГАУЗ «Томская районная больница»	ФАП	д. Берёзовая Речка, д. Кандинка	1069	3	
235	ОГАУЗ «Томская районная больница»	ФАП	д. Карбышево	139	3	
236	ОГАУЗ «Томская районная больница»	ФАП	д. Кудринский Участок	297	3	
237	ОГАУЗ «Томская районная больница»	ФАП	д. Лаврово	105	3	
238	ОГАУЗ «Томская районная больница»	ФАП	д. Красноигловск, д. Нелобино, д. Чернышовка	1230	3	
239	ОГАУЗ «Томская районная больница»	ФАП	д. Петрово	585	3	
240	ОГАУЗ «Томская районная больница»	ФАП	д. Быково, д. Коломино, д. Поросино	987	3	
241	ОГАУЗ «Томская районная больница»	ФАП	с. Тахтамышево	742	3	
242	ОГАУЗ «Томская районная больница»	ФАП	д. Черная Речка	1057	3	
243	ОГАУЗ «Томская районная больница»	ФАП	д. Эушта	618	3	
244	ОГАУЗ «Светленская районная больница»	РБ	Населенные пункты Томского района (часть)	31859	492	
245	ОГАУЗ «Светленская районная больница»	ВА	д. Бодажково, с. Корнилово	4651	40	
246	ОГАУЗ «Светленская районная больница»	ВА	с. Турунтаево, д. Горбковка, д. Мазалово, с. Новоархангельское, д. Новостройка, д. Перовка, д. Подломск, д. Романовка, д. Спасо-Яйское, д. Суетиловка, д. Халдеево			Открытие в 2025 году
247	ОГАУЗ «Светленская районная больница»	ВА	с. Малиновка, д. Москали	2226	45	Реорганизация ФАП в ВА в 2028 году
248	ОГАУЗ «Светленская районная больница»	ОВП	п. Копылово	1891	20	
249	ОГАУЗ «Светленская районная больница»	ОВП	с. Новорождественское	1190	20	
250	ОГАУЗ «Светленская районная больница»	ОВП	с. Томское	1286	20	
251	ОГАУЗ «Светленская районная больница»	ПО	п. Октябрьский, п. Светлый	31859	247	
252	ОГАУЗ «Светленская районная больница»	ФАП	с. Александровское, д. Ольговка	869	3	
253	ОГАУЗ «Светленская районная больница»	ФАП	д. Аркашево	416	3	
254	ОГАУЗ «Светленская районная больница»	ФАП	д. Воронино	1166	3	
255	ОГАУЗ «Светленская районная больница»	ФАП	п. Заречный	559	3	
256	ОГАУЗ «Светленская районная больница»	ФАП	с. Итатка	1045	3	
257	ОГАУЗ «Светленская районная больница»	ФАП	д. Мазалово, д. Новостройка	486	3	
258	ОГАУЗ «Светленская районная больница»	ФАП	п. Молодёжный	1333	3	

259	ОГАУЗ «Светленская районная больница»	ФАП	д. Бобровка, д. Георгиевка, д. Михайловка, д. Надежда, с. Наумовка, с. Петропавловка	697	3	
260	ОГАУЗ «Светленская районная больница»	ФАП	с. Новоархангельское	343	3	
261	ОГАУЗ «Светленская районная больница»	ФАП	д. Малая Михайловка, д. Ново-Михайловка	562	3	
262	ОГАУЗ «Светленская районная больница»	ФАП	д. Горьковка, д. Перовка	140	3	
263	ОГАУЗ «Светленская районная больница»	ФАП	д. Подломск	184	3	
264	ОГАУЗ «Светленская районная больница»	ФАП	д. Кониново, д. Кусково, д. Постниково, п. Рассвет	2017	3	
265	ОГАУЗ «Светленская районная больница»	ФАП	д. Романовка	150	3	
266	ОГАУЗ «Светленская районная больница»	ФАП	с. Семилужки	998	3	
267	ОГАУЗ «Светленская районная больница»	ФАП	д. Спасо-Яйское	161	3	
268	ОГАУЗ «Светленская районная больница»	ФАП	с. Сухоречье	122	3	
269	ОГАУЗ «Светленская районная больница»	ФАП	д. Суетиловка, д. Халдеево	327	3	
270	ОГАУЗ «Лоскутовская районная поликлиника»	РП	Населенные пункты Томского района (часть)	27335	290	
271	ОГАУЗ «Лоскутовская районная поликлиника»	ВА	п. Апрель	635	20	
272	ОГАУЗ «Лоскутовская районная поликлиника»	ВА	с. Богашево, д. Некрасово	3649	45	
273	ОГАУЗ «Лоскутовская районная поликлиника»	ВА	д. Госсортучасток, п. Зональная Станция, п. Ключи, д. Позднеево	6087	65	
274	ОГАУЗ «Лоскутовская районная поликлиника»	ВА	п. Зональная Станция	5947	20	
275	ОГАУЗ «Лоскутовская районная поликлиника»	ФАП	п. Аэропорт, д. Вороново, ж/д раз Каштак, д. Плотниково, п. Ягодное	986	3	
276	ОГАУЗ «Лоскутовская районная поликлиника»	ФАП	п. Басандайка	838	3	
277	ОГАУЗ «Лоскутовская районная поликлиника»	ФАП	с. Батурино, д. Казанка	954	3	
278	ОГАУЗ «Лоскутовская районная поликлиника»	ФАП	д. Белоусово, д. Овражное	342	3	
279	ОГАУЗ «Лоскутовская районная поликлиника»	ФАП	д. Большое Протопопово, д. Малое Протопопово	695	3	
280	ОГАУЗ «Лоскутовская районная поликлиника»	ФАП	с. Вершинино	691	3	
281	ОГАУЗ «Лоскутовская районная поликлиника»	ФАП	с. Коларово, п. Синий Утёс	942	3	
282	ОГАУЗ «Лоскутовская районная поликлиника»	ФАП	д. Ипатово, с. Лучаново	1053	3	
283	ОГАУЗ «Лоскутовская районная поликлиника»	ФАП	с. Межениновка, п. Смена	1185	3	
284	ОГАУЗ «Лоскутовская районная поликлиника»	ФАП	п. Мирный, п. Трубачёво	1898	3	
285	ОГАУЗ «Лоскутовская районная поликлиника»	ФАП	ж/д раз Петухово, с. Петухово, д. Сухарево	531	3	

286	ОГАУЗ «Лоскутовская районная поликлиника»	ФАП	с. Яр	297	3	
287	ОГАУЗ «Моряковская участковая больница им. В.С. Демьянова»	УБ	п. Моряковский Затон, д. Губино, д. Козюлино, с. Половинка	4484	100	
288	ОГАУЗ «Моряковская участковая больница им. В.С. Демьянова»	ФАП	д. Губино	480	3	
289	ОГАУЗ «Моряковская участковая больница им. В.С. Демьянова»	ФАП	д. Нагорный Иштан, п. Поздняково, с. Половинка	172	3	
290	ОГБУЗ «Чаинская районная больница»	ЦРБ	Все населенные пункты Чаинского района	11633	290	
291	ОГБУЗ «Чаинская районная больница»	ВА	д. Васильевка, с. Коломинские Гривы	1027	30	
292	ОГБУЗ «Чаинская районная больница»	ВА	д. Мостовая, п. Новые Ключи, с. Усть-Бакчар	1070	35	
293	ОГБУЗ «Чаинская районная больница»	ОВП	с. Коломинские Гривы	1027	20	
294	ОГБУЗ «Чаинская районная больница»	ОВП	с. Усть-Бакчар	1070	20	
295	ОГБУЗ «Чаинская районная больница»	ФАП	с. Бундюр, с. Весёлое, д. Черемхово	177	3	
296	ОГБУЗ «Чаинская районная больница»	ФАП	с. Варгатер	534	3	
297	ОГБУЗ «Чаинская районная больница»	ФАП	с. Гореловка	496	3	
298	ОГБУЗ «Чаинская районная больница»	ФАП	с. Гришкино, с. Тоинка	243	3	
299	ОГБУЗ «Чаинская районная больница»	ФАП	с. Ермиловка	199	3	
300	ОГБУЗ «Чаинская районная больница»	ФАП	с. Леботер	603	3	
301	ОГБУЗ «Чаинская районная больница»	ФАП	с. Лось Гора, с. Нижняя Тига	293	3	
302	ОГБУЗ «Чаинская районная больница»	ФАП	с. Коломино, с. Новоколомино	310	3	
303	ОГБУЗ «Чаинская районная больница»	ФАП	с. Обское	442	3	
304	ОГБУЗ «Чаинская районная больница»	ФАП	с. Сухой Лог	126	3	
305	ОГБУЗ «Чаинская районная больница»	ФАП	с. Чаинск	265	3	
306	ОГБУЗ «Чаинская районная больница»	ФАП	с. Чемондаевка	145	3	
307	ОГАУЗ «Шегарская районная больница»	ЦРБ	Все населенные пункты Шегарского района. Как межмуниципальный центр – население Кривошеинского, Молчановского и Кожевниковского районов	19646	350	
308	ОГАУЗ «Шегарская районная больница»	ОВП	с. Баткат	872	20	
309	ОГАУЗ «Шегарская районная больница»	ОВП	п. Победа	1385	20	
310	ОГАУЗ «Шегарская районная больница»	ОВП	с. Трубачево	1053	20	

311	ОГАУЗ «Шегарская районная больница»	ФАП	с. Анастасьевка	606	3	
312	ОГАУЗ «Шегарская районная больница»	ФАП	с. Бабарькино, д. Малое Бабарькино	546	3	
313	ОГАУЗ «Шегарская районная больница»	ФАП	д. Батурино	125	3	
314	ОГАУЗ «Шегарская районная больница»	ФАП	с. Вознесенка, д. Кайтес, д. Перелюбка	294	3	
315	ОГАУЗ «Шегарская районная больница»	ФАП	с. Вороновка	1162	3	
316	ОГАУЗ «Шегарская районная больница»	ФАП	с. Гусево	709	3	Реорганизация ОВП в ФАП в 2030 году
317	ОГАУЗ «Шегарская районная больница»	ФАП	с. Гынгазово, д. Кузнецово	304	3	
318	ОГАУЗ «Шегарская районная больница»	ФАП	с. Каргала	766	3	
319	ОГАУЗ «Шегарская районная больница»	ФАП	д. Бушуево, с. Малобрагино, д. Новониколаевка	395	3	
320	ОГАУЗ «Шегарская районная больница»	ФАП	с. Маркелово	663	3	
321	ОГАУЗ «Шегарская районная больница»	ФАП	д. Михайловка, с. Монастырка	529	3	
322	ОГАУЗ «Шегарская районная больница»	ФАП	с. Новоильинка	204	3	
323	ОГАУЗ «Шегарская районная больница»	ФАП	д. Николаевка, д. Татьяновка	344	3	
324	ОГАУЗ «Шегарская районная больница»	ФАП	с. Федораевка	97	3	
325	ОГАУЗ «Шегарская районная больница»	ФАП	с. Киреевск	301	3	
326	ОГАУЗ «Поликлиника №4»	ПО	г. Томск (часть)	54783	422	
327	ОГАУЗ «Поликлиника №10»	ПО	г. Томск (часть)	91860	1100	
328	ОГАУЗ «Поликлиника №10»	ПО	г. Томск (часть)	1539	20	
329	ОГАУЗ «Поликлиника №10»	ПО	г. Томск (часть)	8694	105	
330	ОГАУЗ «Поликлиника №10»	ПО	г. Томск (часть)	12007	145	
331	ОГАУЗ «Поликлиника ТНЦ СО РАН»	ПО	г. Томск (часть)	23684	300	
332	ОГАУЗ «Межвузовская поликлиника»	ПО	г. Томск (часть)	49767	600	
333	ОГАУЗ «Стоматологическая поликлиника №1»	ПОстом	г. Томск (часть)	438576	471	
334	ОГБУЗ «Детская стоматологическая поликлиника №2»	ПОдстом	г. Томск (часть)	126481	197	
335	ОГАУЗ «Медико-санитарная часть «Строитель»	МСЧ	г. Томск (часть)	27598	92	
336	ОГАУЗ «Медико-санитарная часть «Строитель»	ОВП	г. Томск (часть)	1310	20	
337	ОГАУЗ «Медико-санитарная часть «Строитель»	ОВП	г. Томск (часть)	1305	20	
338	ОГБУЗ «Городская клиническая больница № 1»	ГБ	г. Томск (часть)	79842	784	Реорганизация в 2025 году
339	ОГБУЗ «Городская клиническая больница № 1»	ФЗ	Пациенты, проживающие в Доме ветеранов г. Томска	171	10	

340	ОГАУЗ «Городская клиническая больница № 3 им. Б.И. Альперовича»	ГБ	г. Томск (часть)	76272	854	
341	ОГАУЗ «Городская клиническая больница № 3 им. Б.И. Альперовича»	ПО	г. Томск (часть)	14024	64	
342	ОГАУЗ «Городская клиническая больница № 3 им. Б.И. Альперовича»	ПО	г. Томск (часть)	3488	115	
343	ОГАУЗ «Больница № 2»	ГБ	г. Томск (часть)	35287	378	
344	ОГАУЗ «Больница № 2»	ОВП	г. Томск (часть)	1737	20	
345	ОГАУЗ «Больница № 2»	ОВП	г. Томск (часть)	1409	20	
346	ОГАУЗ «Детская больница № 1»	ДБ	г. Томск (часть)	21363	600	
347	ОГАУЗ «Детская больница № 1»	Подб	г. Томск (часть)	10680	300	
348	ОГАУЗ «Детская больница № 1»	Подб	г. Томск (часть)	10683	300	
349	ОГАУЗ «Детская городская больница № 2»	ДБ	г. Томск (часть)	56694	811	
350	ОГАУЗ «Детская городская больница № 2»	Подб	г. Томск (часть)	9538	150	
351	ОГАУЗ «Детская городская больница № 2»	Подб	г. Томск (часть)	10546	145	
352	ОГАУЗ «Детская городская больница № 2»	Подб	г. Томск (часть)	8832	136	
353	ОГАУЗ «Детская городская больница № 2»	Подб	г. Томск (часть)	7557	113	
354	ОГАУЗ «Детская городская больница № 2»	Подб	г. Томск (часть)	10156	73	
355	ОГАУЗ «Детская городская больница № 2»	Подб	г. Томск (часть)	5071	99	
356	ОГАУЗ «Детская городская больница № 2»	Подб	г. Томск (часть)	4994	95	
357	ОГАУЗ «Родильный дом им. Н.А. Семашко»	РД	г. Томск (часть)	181707	585	
358	ОГАУЗ «Родильный дом им. Н.А. Семашко»	РД	г. Томск (часть)	60438	250	
359	ОГАУЗ «Родильный дом № 4»	РД	г. Томск (часть)	90685	188	
360	ФГБОУ ВО СибГМУ Минздрава России	ОВП	г. Томск (часть)	798	20	

Населенные пункты с численностью населения более 100 человек, расположенные вне зоны доступности медицинских организаций, оказывающих ПМСП, по состоянию к 2030 году

№ п/п	Полное наименование медицинской организации, входящего структурного подразделения (паспорт МО)	Вид медицинской организации, входящего структурного подразделения	Рекомендуемая численность обслуживаемого населения (приказ от 27.02.2016 № 132н, от 15.05.2012 № 543н)	Фактическая численность обслуживаемого населения, человек (паспорт МО)	Проектная мощность здания медицинской организации, входящего структурного подразделения, число посещений в смену (паспорт МО)	Плановые объемы по ТППГ на 2025 год, число посещений (паспорт МО)		Вид медицинской организации, входящего структурного подразделения, по окончании 2030 года (схема размещения)	Характеристика объекта здравоохранения в части территориального планирования оказания медицинской помощи (приказ от 27.02.2016 № 132н и от 14.04.2025 № 202н), обосновывающая необходимость изменения вида медицинской организации, входящего структурного подразделения, с детальным описанием и обоснованием ситуации, в связи с чем за период с 2026 по 2030 год не планируется проведение мероприятий по изменению вида медицинской организации, входящего структурного подразделения
						всего	в том числе по ОМС		
	2	3	4	5	6	7	8	9	10
—	—	—	—	—	—	—	—	—	—

По состоянию на 31.12.2030 в Томской области населенных пунктов с численностью населения более 100 человек, расположенных вне зоны доступности медицинских организаций, оказывающих первичную медико-санитарную помощь, зарегистрировано не будет.



	удовлетворительное												
Томская область, г. Томск, ул. Набережная реки Ушайки, 22	Транспортная доступность обеспечена, состояние дорожного полотна удовлетворительное	-	-	Капитальный ремонт	Поликлиническое отделение, Томская область, г. Томск, ул. Набережная реки Ушайки, 22	-	-	-	-	-	-	-	-
Томская область, г. Колпашево, ул. Советский Север, 43	Транспортная доступность обеспечена, состояние дорожного полотна удовлетворительное	-	-	Капитальный ремонт	ЦРБ, Томская область, г. Колпашево, ул. Советский Север, 43	-	-	-	-	-	-	-	-
Томская область, г. Томск, пр-кт Ленина, 51	Транспортная доступность обеспечена, состояние дорожного полотна удовлетворительное	-	-	Капитальный ремонт	Поликлиника, Томская область, г. Томск, пр-кт Ленина, 51	-	-	-	-	-	-	-	-
Томская область, г. Стрежевой, ул. Строителей, 1, с. 5	Транспортная доступность обеспечена, состояние дорожного полотна удовлетворительное	-	-	Капитальный ремонт	ГБ, Томская область, г. Стрежевой, ул. Строителей, 1, с. 5	-	-	-	-	-	-	-	-

Томская область, с. Тимирязевское, ул. Больничная, 27, стр. 1	Транспортная доступность обеспечена, состояние дорожного полотна удовлетво- рительное	-	-	Капитальный ремонт	ЦРБ (круглосуточный стационар), Томская область, с. Тимирязевское, ул. Больничная, 27, стр. 1	-	-	-	-	-	-	-	-
Томская область, с. Мельниково, ул. Коммунистическая, 37, стр. 1	Транспортная доступность обеспечена, состояние дорожного полотна удовлетво- рительное	-	-	Капитальный ремонт	ЦРБ, Томская область, с. Мельниково, ул. Коммунистическая, 37, стр. 1	-	-	-	-	-	-	-	-
Томская область, с. Мельниково, ул. Коммунистическая, д. 37, стр. 3	Транспортная доступность обеспечена, состояние дорожного полотна удовлетво- рительное	-	-	Капитальный ремонт	ЦРБ (круглосуточный стационар), Томская область, с. Мельниково, ул. Коммунистическая, д. 37, стр. 3	-	-	-	-	-	-	-	-
Томская область, с. Каргасок, ул. Красноармейская, 66Б	Транспортная доступность обеспечена, состояние дорожного полотна удовлетво- рительное	-	-	Капитальный ремонт	ЦРБ, Томская область, с. Каргасок, ул. Красноармейская, 66Б	-	-	-	-	-	-	-	-
Томская область, с. Первомайское, ул. Больничная, 3, строение 2	Транспортная доступность обеспечена, состояние дорожного	-	-	Капитальный ремонт	ЦРБ (круглосуточный стационар), Томская область, с. Первомайское, ул. Больничная, 3,	-	-	-	-	-	-	-	-

	полотна удовлетворительное				строение 2								
Томская область, с. Тегульдет, ул. Ленина, 35, стр. 1	Транспортная доступность обеспечена, состояние дорожного полотна удовлетворительное	-	-	Капитальный ремонт	ЦРБ (дневной стационар, круглосуточный стационар), Томская область, с. Тегульдет, ул. Ленина, 35, стр. 1	-	-	-	-	-	-	-	-
Томская область, муниципальный район Томский, сельское поселение Рыбаловское, с. Рыбалово	Транспортная доступность обеспечена, состояние дорожного полотна удовлетворительное	-	-	Приобретение быстровозводимых модульных конструкций	ВА, Томская область, муниципальный район Томский, сельское поселение Рыбаловское, с. Рыбалово	-	-	-	-	-	-	-	-
Томская область, муниципальный район Томский, сельское поселение Турунтаевское, с. Турунтаево	Транспортная доступность обеспечена, состояние дорожного полотна удовлетворительное	-	-	Приобретение быстровозводимых модульных конструкций	ВА, Томская область, муниципальный район Томский, сельское поселение Турунтаевское, с. Турунтаево	-	-	-	-	-	-	-	-
Томская область, муниципальный район Томский, сельское поселение Мирненское, п. Мирный	Транспортная доступность обеспечена, состояние дорожного полотна удовлетворительное	-	-	Приобретение быстровозводимых модульных конструкций	ФАП, Томская область, муниципальный район Томский, сельское поселение Мирненское, п. Мирный	-	-	-	-	-	-	-	-

Томская область, муниципальный район Томский, сельское поселение Заречное, д. Кисловка	Транспортная доступность обеспечена, состояние дорожного полотна удовлетворительное	-	-	Строительство	Строительство поликлиники смешанного типа мощностью 350 посещений в смену с детским отделением на 120 посещений в смену (мкр. «Северный парк», мкр. «Левобережный лайф»)	-	-	-	-	-	-	-	-
Томская область, городской округ город Томск, п. Светлый, д. 34	Транспортная доступность обеспечена, состояние дорожного полотна удовлетворительное	-	-	Строительство	Поликлиника ОГАУЗ «Светленская районная больница»	-	-	-	-	-	-	-	-
Томская область, Городской округ город Томск, город Томск, ул. Кулагина, д. 37	Транспортная доступность обеспечена, состояние дорожного полотна удовлетворительное	-	-	Капитальный ремонт	Капитальный ремонт здания «Поликлиника № 6» ОГАУЗ «Детская городская больница № 2»	-	-	-	-	-	-	-	-
Томская область, городской округ город Томск, г. Томск, ул. Карташова, д. 39	Транспортная доступность обеспечена, состояние дорожного полотна удовлетворительное	-	-	Капитальный ремонт	Капитальный ремонт здания «Поликлиническое отделение № 1» ОГАУЗ «Детская больница № 1»	-	-	-	-	-	-	-	-

Томская область, Городской округ город Томск, город Томск, тракт Иркутский, д. 39А	Транспорт- ная доступность обеспечена, состояние дорожного полотна удовлетво- рительное	-	-	Капитальный ремонт	Капитальный ремонт здания Поликлинического отделения № 2 ОГАУЗ «Поликлиника № 4»	-	-	-	-	-	-	-	-
Томская область, городской округ город Томск, г. Томск, ул. Бела Куна, д. 3, строение 6	Транспорт- ная доступность обеспечена, состояние дорожного полотна удовлетво- рительное	-	-	Капитальный ремонт	Капитальный (выборочный) ремонт здания Детской поликлиники ОГБУЗ «ГКБ № 1»	-	-	-	-	-	-	-	-
Томская область, городской округ город Томск, г. Томск, ул. Полины Осипенко, д. 31	Транспорт- ная доступность обеспечена, состояние дорожного полотна удовлетво- рительное	-	-	Капитальный ремонт	Выборочный ремонт здания поликлинического отделения №2 ОГАУЗ «Детская больница № 1»	-	-	-	-	-	-	-	-
Томская область, городской округ город Томск, г. Томск, пр-т Ленина, д. 12	Транспорт- ная доступность обеспечена, состояние дорожного полотна удовлетво- рительное	-	-	Капитальный ремонт	Капитальный (выборочный) ремонт здания «Поликлиническое отделение № 2» ОГАУЗ «ГКБ № 3 им. Б.И. Альперовича»	-	-	-	-	-	-	-	-
Томская область, муниципальный район Шегарский, сельское поселение	Транспорт- ная доступность обеспечена, состояние дорожного	-	-	Капитальный ремонт	Капитальный (выборочный) ремонт здания ОГАУЗ «Шегарская РБ» (педиатрическое,	-	-	-	-	-	-	-	-

Шегарское, с. Мельниково, ул. Коммунистическая, д. 37	полотна удовлетворительное				инфекционное отделения)								
Томская область, городской округ город Томск, г. Томск, пр-т Академический, д. 7	Транспортная доступность обеспечена, состояние дорожного полотна удовлетворительное	-	-	Капитальный ремонт	Капитальный (выборочный) ремонт здания ОГАУЗ «Поликлиника ТНЦ СО РАН»	-	-	-	-	-	-	-	-
Томская область, муниципальный район Молчановский, сельское поселение Молчановское, с. Молчаново, ул. Димитрова, д. 34, строение 1	Транспортная доступность обеспечена, состояние дорожного полотна удовлетворительное	-	-	Капитальный ремонт	Капитальный ремонт здания ОГБУЗ «Молчановская РБ»	-	-	-	-	-	-	-	-
Томская область, муниципальный район Асиновский, городское поселение Асиновское, г. Асино, ул. им. Гончарова, д. 170	Транспортная доступность обеспечена, состояние дорожного полотна удовлетворительное	-	-	Капитальный ремонт	Капитальный (выборочный) ремонт здания больничного комплекса ОГБУЗ «Асиновская районная больница»	-	-	-	-	-	-	-	-
Томская область, городской округ город Томск, г. Томск, ул. Мокрушина, д. 12/1	Транспортная доступность обеспечена, состояние дорожного полотна удовлетворительное	-	-	Капитальный ремонт	Капитальный (выборочный) ремонт здания поликлинического отделения № 4 ОГАУЗ «ГКБ № 3 им. Б.И. Альперовича»	-	-	-	-	-	-	-	-

Томская область, муниципальный район Бакcharский, сельское поселение Бакcharское, с. Бакchar, пер. Больничныи, д. 1	Транспортная доступность обеспечена, состояние дорожного полотна удовлетворительное	-	-	Капитальный ремонт	Капитальный (выборочный) ремонт здания станции трехэтажного ОГБУЗ «Бакcharская РБ»	-	-	-	-	-	-	-	-
Томская область, городской округ город Томск, г. Томск, тр-т Иркутский, д. 156	Транспортная доступность обеспечена, состояние дорожного полотна удовлетворительное	-	-	Капитальный ремонт	Капитальный (выборочный) ремонт здания Поликлинического отделения № 2 ОГБУЗ «ГКБ № 1»	-	-	-	-	-	-	-	-
Томская область, муниципальный район Александровский, сельское поселение Александровское, с. Александровское, ул. Толшарова, д. 20, стр. 3	Транспортная доступность обеспечена, состояние дорожного полотна удовлетворительное	-	-	Капитальный ремонт	Капитальный ремонт здания районной больницы ОГАУЗ «Александровская РБ»	-	-	-	-	-	-	-	-
Томская область, муниципальный район Молчановский, сельское поселение Молчановское, с. Молчаново, ул. Димитрова, д. 34, стр. 1	Транспортная доступность обеспечена, состояние дорожного полотна удовлетворительное	-	-	Капитальный ремонт	Капитальный ремонт здания ОГБУЗ «Молчановская РБ»	-	-	-	-	-	-	-	-

Томская область, муниципальный район Шегарский, сельское поселение Анастасьевское, с. Вороновка, ул. Кооперативная, д. 9А	Транспортная доступность обеспечена, состояние дорожного полотна удовлетворительное	-	-	Приобретение быстровозводимых модульных конструкций	Приобретение и монтаж фельдшерско- акушерского пункта в с. Вороновка ОГАУЗ «Шегарская районная больница»	-	-	-	-	-	-	-	-
Томская область, муниципальный район Асиновский, сельское поселение Большедороховское, д. Тихомировка, ул. Береговая, д. 36	Транспортная доступность обеспечена, состояние дорожного полотна удовлетворительное	-	-	Приобретение быстровозводимых модульных конструкций	Приобретение и монтаж фельдшерско- акушерского пункта в д. Тихомировка ОГБУЗ «Асиновская районная больница»	-	-	-	-	-	-	-	-
Томская область, муниципальный район Томский, сельское поселение Заречное, д. Чёрная Речка, ул. Береговая, д. 2	Транспортная доступность обеспечена, состояние дорожного полотна удовлетворительное	-	-	Приобретение быстровозводимых модульных конструкций	Приобретение и монтаж фельдшерско- акушерского пункта в д. Чёрная Речка ОГАУЗ «Томская районная больница»	-	-	-	-	-	-	-	-
Томская область, муниципальный район Первомайский, сельское поселение Сергеевское, с. Ежи, ул. Советская, соор. 25А	Транспортная доступность обеспечена, состояние дорожного полотна удовлетворительное	-	-	Приобретение быстровозводимых модульных конструкций	Приобретение и монтаж фельдшерско- акушерского пункта в с. Ежи ОГБУЗ «Первомайская районная больница»	-	-	-	-	-	-	-	-

Томская область, муниципальный район Томский, сельское поселение Наумовское, с. Наумовка, ул. Пролетарская, д. 47	Транспортная доступность обеспечена, состояние дорожного полотна удовлетворительное	-	-	Приобретение быстровозводимых модульных конструкций	Приобретение и монтаж фельдшерско-акушерского пункта в с. Наумовка ОГАУЗ «Светленская районная больница»	-	-	-	-	-	-	-	-
Томская область, муниципальный район Асиновский, сельское поселение Батуриновское, Село Батурино, ул. Тракторная, д. 29	Транспортная доступность обеспечена, состояние дорожного полотна удовлетворительное	-	-	Приобретение быстровозводимых модульных конструкций	Приобретение и монтаж ФАП в с. Батурино ОГБУЗ «Асиновская районная больница»	-	-	-	-	-	-	-	-
Томская область, муниципальный район Шегарский, сельское поселение Северное, с. Гусево, ул. Садовая, д. 1	Транспортная доступность обеспечена, состояние дорожного полотна удовлетворительное	-	-	Приобретение быстровозводимых модульных конструкций	Приобретение и монтаж фельдшерско-акушерского пункта в с. Гусево ОГАУЗ «Шегарская районная больница»	-	-	-	-	-	-	-	-
Томская область, муниципальный район Томский, сельское поселение Зоркальцевское, д. Нелюбино, ул. Рабочая, д. 69	Транспортная доступность обеспечена, состояние дорожного полотна удовлетворительное	-	-	Приобретение быстровозводимых модульных конструкций	Приобретение и монтаж фельдшерско-акушерского пункта в д. Нелюбино ОГАУЗ «Томская районная больница»	-	-	-	-	-	-	-	-
Томская область, муниципальный район Томский, сельское поселение	Транспортная доступность обеспечена, состояние	-	-	Приобретение быстровозводимых модульных конструкций	Приобретение и монтаж врачебной амбулатории в с. Кафтанчиково ОГАУЗ «Томская	-	-	-	-	-	-	-	-

Томская область, муниципальный район Колпашевский, сельское поселение Саровское, п. Большая Саровка, ул. Советская, д. 24	Транспортная доступность обеспечена, состояние дорожного полотна удовлетворительное	-	-	Приобретение быстровозводимых модульных конструкций	Приобретение и монтаж фельдшерско-акушерского пункта в п. Большая Саровка ОГАУЗ «Колпашевская районная больница»	-	-	-	-	-	-	-	-
Томская область, муниципальный район Первомайский, сельское поселение Первомайское, п. Беляй, ул. Зеленая, д. 9, стр. 1	Транспортная доступность обеспечена, состояние дорожного полотна удовлетворительное	-	-	Приобретение быстровозводимых модульных конструкций	Приобретение и монтаж фельдшерско-акушерского пункта в п. Беляй ОГБУЗ «Первомайская районная больница»	-	-	-	-	-	-	-	-
Томская область, муниципальный район Чаинский, сельское поселение Коломинское, с. Обское, ул. Школьная, д. 20	Транспортная доступность обеспечена, состояние дорожного полотна удовлетворительное	-	-	Приобретение быстровозводимых модульных конструкций	Приобретение и монтаж фельдшерско-акушерского пункта в с. Обское ОГБУЗ «Чаинская районная больница»	-	-	-	-	-	-	-	-
Томская область, муниципальный район Шегарский, сельское поселение Анастасьевское, с. Гынгазово, ул. Центральная, д. 54, строение 1	Транспортная доступность обеспечена, состояние дорожного полотна удовлетворительное	-	-	Приобретение быстровозводимых модульных конструкций	Приобретение и монтаж фельдшерско-акушерского пункта в с. Гынгазово ОГАУЗ «Шегарская районная больница»	-	-	-	-	-	-	-	-

Томская область, муниципальный район Томский, сельское поселение Калтайское, с. Калтай, ул. Ленина, д. 72	Транспортная доступность обеспечена, состояние дорожного полотна удовлетворительное	-	-	Приобретение быстровозводимых модульных конструкций	Приобретение и монтаж фельдшерско-акушерского пункта в с. Калтай ОГАУЗ «Томская районная больница»	-	-	-	-	-	-	-	-
Томская область, муниципальный район Верхнекетский, сельское поселение Ягоднинское, п. Ягодное, ул. Советская, д. 2	Транспортная доступность обеспечена, состояние дорожного полотна удовлетворительное	-	-	Приобретение быстровозводимых модульных конструкций	Приобретение и монтаж фельдшерско-акушерского пункта в п. Ягодное ОГБУЗ «Верхнекетская районная больница»	-	-	-	-	-	-	-	-
Томская область, муниципальный район Первомайский, сельское поселение Первомайское, д. Торбеево, ул. Советская, д. 32А	Транспортная доступность обеспечена, состояние дорожного полотна удовлетворительное	-	-	Приобретение быстровозводимых модульных конструкций	Приобретение и монтаж фельдшерско-акушерского в д. Торбеево ОГБУЗ «Первомайская районная больница»	-	-	-	-	-	-	-	-
Томская область, муниципальный район Томский, сельское поселение Воронинское, д. Воронино, ул. Центральная, д. 63	Транспортная доступность обеспечена, состояние дорожного полотна удовлетворительное	-	-	Приобретение быстровозводимых модульных конструкций	Приобретение и монтаж фельдшерско-акушерского пункта в д. Воронино ОГАУЗ «Светленская районная больница»	-	-	-	-	-	-	-	-

Томская область, муниципальный район Молчановский, сельское поселение Наргинское, с. Нарга, ул. Карла Маркса, д. 30	Транспортная доступность обеспечена, состояние дорожного полотна удовлетворительное	-	-	Приобретение быстровозводимых модульных конструкций	Приобретение и монтаж врачебной амбулатории в с. Нарга ОГБУЗ «Молчановская районная больница»	-	-	-	-	-	-	-	-
Томская область, муниципальный район Молчановский, сельское поселение Могочинское, с. Могочино, ул. Калинина, д. 33	Транспортная доступность обеспечена, состояние дорожного полотна удовлетворительное	-	-	Приобретение быстровозводимых модульных конструкций	Приобретение и монтаж врачебной амбулатории в с. Могочино ОГБУЗ «Молчановская районная больница»	-	-	-	-	-	-	-	-
Томская область, муниципальный район Асиновский, сельское поселение Новониколаевское, с. Новониколаевка, ул. Центральная, д. 43	Транспортная доступность обеспечена, состояние дорожного полотна удовлетворительное	-	-	Приобретение быстровозводимых модульных конструкций	Приобретение и монтаж фельдшерско- акушерского пункта в с. Новониколаевка ОГБУЗ «Асиновская районная больница»	-	-	-	-	-	-	-	-
Томская область, муниципальный район Томский, сельское поселение Малиновское, с. Малиновка, пер. Чулымский, д. 6	Транспортная доступность обеспечена, состояние дорожного полотна удовлетворительное	-	-	Приобретение быстровозводимых модульных конструкций	Приобретение и монтаж врачебной амбулатории в с. Малиновка ОГАУЗ «Светленская районная больница»	-	-	-	-	-	-	-	-
Итого						0,00	0,00	79,72	0,00	0,00	0,00	0,00	0,00



Приложение № 6
к распоряжению Администрации
Томской области
от 17.04.2026 № 280-ра

Устранение дефицита кадров в первичном звене здравоохранения и повышение уровня их квалификации,
в том числе в целях обеспечения возможности выбора медицинской организации и врача

1. Краткая характеристика укомплектованности первичного звена здравоохранения врачами и средним медицинским персоналом.

1.1. Укомплектованность первичного звена здравоохранения врачами по итогам 2023 года

Таблица № 1

№ п/п	Должность врача	Число штатных должностей, ед.	Число занятых штатных должностей, ед.	Число физических лиц, занимающих штатные должности, чел.	Укомплектованность, % (ст. 4/ст. 3*100)	Коэффициент совместительства, ед. (ст. 4/ст.5)
1	2	3	4	5	6	7
1.	Врачи – всего, из них:	6592,25	5534,25	4150	84,0	1,3
2.	руководители организаций и их заместители	194,50	142,75	136	73,4	1,0
3.	акушеры-гинекологи	385,00	339,50	252	88,2	1,3
4.	аллергологи-иммунологи	17,75	11,00	10	62,0	1,1
5.	анестезиологи- реаниматологи	490,25	424,00	228	86,5	1,9
6.	бактериологи	19,00	15,00	9	78,9	1,7
7.	врачи здравпунктов	7,00	7,00	3	100,0	2,3
8.	гастроэнтерологи	17,75	16,75	19	94,4	0,9
9.	гематологи	16,50	14,25	12	86,4	1,2
10.	генетики	1,75	1,50	1	85,7	1,5
11.	гериатры	10,50	7,00	6	66,7	1,2
12.	дерматовенерологи	52,25	42,75	34	81,8	1,3
13.	диетологи	7,00	4,50	3	64,3	1,5
14.	инфекционисты	89,75	77,25	58	86,1	1,3
15.	кардиологи	68,50	52,00	43	75,9	1,2
16.	кардиологи детские	9,00	8,50	7	94,4	1,2
17.	клинической лабораторной диагностики	319,75	278,50	215	87,1	1,3
18.	колопроктологи	4,50	4,25	3	94,4	1,4
19.	косметолог	0,25	0,25		100,0	
20.	методисты	75,00	52,00	46	69,3	1,1
21.	неврологи	197,50	167,25	125	84,7	1,3
22.	нейрохирурги	44,25	39,25	22	88,7	1,8

23.	неонатологи	72,25	67,50	45	93,4	1,5
24.	нефрологи	12,50	11,75	11	94,0	1,1
25.	общие практики (семейные врачи)	64,50	50,75	39	78,7	1,3
26.	онкологи	106,25	95,50	74	89,9	1,3
27.	онкологи детские	2,25	1,75	1	77,8	1,8
28.	ортодонты	1,25	1,00	1	80,0	1,0
29.	оториноларингологи	80,25	68,25	56	85,0	1,2
30.	офтальмологи	89,25	72,00	59	80,7	1,2
31.	патологоанатомы	88,75	39,00	27	43,9	1,4
32.	педиатры	370,50	300,50	195	81,1	1,5
33.	педиатры участковые	246,50	241,00	243	97,8	1,0
34.	по лечебной физкультуре	24,25	13,75	10	56,7	1,4
35.	по медицинской профилактике	72,25	65,00	68	90,0	1,0
36.	по медицинской реабилитации	1,00				
37.	по паллиативной медицинской помощи	16,75	10,50	4	62,7	2,6
38.	по рентгенэдоваскулярным диагностике и лечению	9,50	9,00	4	94,7	2,3
39.	по спортивной медицине (включая старших врачей)	3,50	3,25	3	92,9	1,1
40.	приемного отделения	81,25	68,25	34	84,0	2,0
41.	профпатологи	13,50	8,25	1	61,1	8,3
42.	психиатры	138,75	110,75	85	79,8	1,3
43.	психиатры детские	23,00	22,00	17	95,7	1,3
44.	психиатры-наркологи	64,25	52,75	34	82,1	1,6
45.	психотерапевты	11,50	6,25	3	54,3	2,1
46.	пульмонологи	17,25	14,50	13	84,1	1,1
47.	радиологи	4,00	2,75	2	68,8	1,4
48.	радиотерапевты	12,00	12,00	9	100,0	1,3
49.	ревматологи	12,25	9,75	7	79,6	1,4
50.	рентгенологи	251,00	222,25	159	88,5	1,4
51.	рефлексотерапевты	1,75	0,25		14,3	
52.	сексологи	0,25				
53.	скорой медицинской помощи (включая старших врачей)	216,50	181,75	112	83,9	1,6
54.	стажеры	109,00	81,25	67	74,5	1,2
55.	статистики	77,00	63,00	52	81,8	1,2
56.	стоматологи	108,25	98,25	93	90,8	1,1
57.	стоматологи детские	8,00	6,25	5	78,1	1,3
58.	стоматологи ортопеды	22,25	19,25	17	86,5	1,1
59.	стоматологи терапевты	49,25	44,00	45	89,3	1,0
60.	стоматологи хирурги	27,75	25,50	21	91,9	1,2
61.	судебно-медицинские эксперты	82,25	61,00	59	74,2	1,0
62.	судебно-психиатрические эксперты	6,50	6,50	5	100,0	1,3

63.	сурдологи-оториноларингологи	4,25	3,75	3	88,2	1,3
64.	терапевты	340,50	272,00	194	79,9	1,4
65.	терапевты участковые	366,00	334,50	330	91,4	1,0
66.	токсикологи	1,75	1,50	1	85,7	1,5
67.	травматологи-ортопеды	111,75	98,00	62	87,7	1,6
68.	трансфузиологи	33,25	23,75	20	71,4	1,2
69.	ультразвуковой диагностики	248,00	210,50	129	84,9	1,6
70.	урологи	64,50	59,50	44	92,2	1,4
71.	урологи-андрологи детские	9,00	7,25	5	80,6	1,5
72.	фармакологи клинические	9,75	6,50	6	66,7	1,1
73.	физиотерапевты	55,00	40,00	35	72,7	1,1
74.	физической и реабилитационной медицины	3,25				
75.	фтизиатры	86,25	72,25	54	83,8	1,3
76.	функциональной диагностики	134,25	110,50	67	82,3	1,6
77.	хирурги	243,75	203,00	129	83,3	1,6
78.	хирурги детские	43,75	41,00	19	93,7	2,2
79.	хирурги пластические	9,50	9,25	10	97,4	0,9
80.	хирурги сердечно-сосудистые	14,25	13,00	8	91,2	1,6
81.	хирурги торакальные	8,50	8,00	7	94,1	1,1
82.	хирурги челюстно-лицевые	9,00	6,75	6	75,0	1,1
83.	эндокринологи	57,75	51,50	47	89,2	1,1
84.	эндокринологи детские	13,00	12,25	11	94,2	1,1
85.	эндоскописты	78,75	64,00	39	81,3	1,6
86.	эпидемиолог	19,75	13,25	12	67,1	1,1

1.2. Укомплектованность первичного звена здравоохранения средним медицинским персоналом (СМП) по итогам 2023 года

Таблица № 2

№ п/п	Должность СМП	Число штатных должностей, ед.	Число занятых штатных должностей, ед.	Число физических лиц, занимающих штатные должности, чел.	Укомплектованность, % (ст. 4/ст. 3*100)	Коэффициент совместительства, ед. (ст. 4/ст.5)
1	2	3	4	5	6	7
1.	Средний медицинский персонал – всего, из них:	10916,50	9025,25	7043	82,7	1,3
2.	руководители (главная медицинская сестра (брат), главная акушерка (акушер), главный фельдшер, заместитель главного врача)	55,00	49,50	48	90,0	1,0
3.	акушерки (включая старших)	408,25	361,25	320	88,5	1,1
4.	гигиенисты стоматологические	3,00	3,00	3	100,0	1,0
5.	заведующие	2,50	2,00	2	80,0	1,0

6.	зубные врачи	44,25	42,25	42	95,5	1,0
7.	зубные техники (включая старших)	40,50	32,50	35	80,2	0,9
8.	инструкторы-дезинфекторы	3,00	2,00	1	66,7	2,0
9.	инструкторы по гигиеническому воспитанию	1,00	1,00	1	100,0	1,0
10.	инструкторы по лечебной физкультуре	42,00	21,50	17	51,2	1,3
11.	инструкторы по трудовой терапии	1,50	0,50		33,3	
12.	лаборанты	259,00	160,00	126	61,8	1,3
13.	медицинские лабораторные техники (фельдшера-лаборанты), включая старших	507,25	385,50	293	76,0	1,3
14.	медицинские сестры (медицинские братья) анестезисты	686,75	612,25	404	89,2	1,5
15.	медицинские сестры (медицинские братья) врачей общей практики (семейных врачей)	101,00	87,75	81	86,9	1,1
16.	медицинские сестры (медицинские братья) диетические	44,75	32,00	23	71,5	1,4
17.	медицинские сестры (медицинские братья) по приему вызовов скорой медицинской помощи и передачи их выездным бригадам СМП	87,00	59,50	42	68,4	1,4
18.	медицинские сестры (медицинские братья) операционные (включая старших)	287,00	266,75	192	92,9	1,4
19.	медицинские сестры (медицинские братья) палатные (постовые)	2066,00	1722,50	1198	83,4	1,4
20.	медицинские сестры (медицинские братья) патронажные	7,50	6,00	5	80,0	1,2
21.	медицинские сестры (медицинские братья) перевязочной	114,25	101,75	79	89,1	1,3
22.	медицинские сестры (медицинские братья) по массажу	167,00	136,25	130	81,6	1,0
23.	медицинские сестры (медицинские братья) по профилактике	15,00	14,00	14	93,3	1,0
24.	медицинские сестры (медицинские братья) приемного отделения	150,75	131,00	86	86,9	1,5
25.	медицинские сестры (медицинские братья) процедурной	501,00	418,75	364	83,6	1,2
26.	медицинские сестры (медицинские братья) старшие	380,75	340,00	304	89,3	1,1
27.	медицинские сестры (медицинские братья) стерилизационной	70,00	55,00	43	78,6	1,3
28.	медицинские сестры (медицинские братья) врачей-терапевтов участковых	325,25	268,25	254	82,5	1,1
29.	медицинские сестры (медицинские братья) врачей-педиатров участковых	236,50	217,50	211	92,0	1,0
30.	медицинские сестры (медицинские братья) по физиотерапии	241,75	197,00	177	81,5	1,1

31.	медицинские сестры (медицинские братья) по функциональной диагностике	113,50	98,25	73	86,6	1,3
32.	специалисты по оказанию медицинской помощи обучающимся	22,25	14,75	17	66,3	0,9
33.	прочие должности медицинских сестер (братьев)	2104,50	1632,50	1254	77,6	1,3
34.	медицинские дезинфекторы	10,75	3,75	2	34,9	1,9
35.	медицинские регистраторы	34,00	14,00	9	41,2	1,6
36.	медицинские статистики	79,50	60,00	40	75,5	1,5
37.	медицинские технологи (включая старших)	5,50	5,50	4	100,0	1,4
38.	помощники врачей	20,25	14,50	11	71,6	1,3
39.	рентгенолаборанты	338,75	303,50	219	89,6	1,4
40.	фельдшеры, включая старших и заведующих	5135,00	433,25	379	8,4	1,1
41.	фельдшеры скорой медицинской помощи	697,75	619,75	469	88,8	1,3
42.	фельдшеры-наркологи	0,50			0,0	
43.	фельдшер по приему вызовов скорой медицинской помощи	126,25	98,25	71	77,8	1,4

2. Материалы по организационно-штатным изменениям медицинских организаций

1. Общая информация по Томской области:

о числе медицинских организаций, участвующих в региональной программе модернизации первичного звена здравоохранения с указанием количества и типов организаций, в которых планируется проведение организационно-штатных изменений (с разбивкой по видам модернизации):

Таблица № 3

Тип медицинской организации до модернизации	Тип медицинской организации после модернизации	Количество объектов	Тип модернизации	Изменение штатного расписания	
				врачи	средний медицинский персонал
Поликлиника	Поликлиническое подразделение городской больницы	1	Объединение	0	0
Родильный дом	Подразделение родильного дома	1	Объединение	-51,50	-77,25
Медико-санитарная часть	Городская больница	1	Объединение	-17,00	-45,50
Специализированная больница	Стационарное отделение городской больницы	1	Объединение		
	Итого	4		-68,5	-122,75

Источники и сроки привлечения врачей медицинской организацией в 2025 – 2030 годах

Таблица № 4

Наименование медицинской организации	Наименование структурного подразделения	Должность, на которую необходимо привлечь медицинского работника	Срок, до которого необходимо привлечь медицинского работника (в соответствии с датой завершения модернизации медицинской организации)	Источник привлечения медицинского работника (в случае трудоустройства после обучения указывается вид подготовки и сроки завершения подготовки)	Плановый срок трудоустройства специалиста	Совместительство (внутреннее/внешнее), основная должность (в случае внешнего совместительства указывается организация по основной должности)	Коэффициент совмещения	Ответственный от РОИВ за реализацию мероприятия (в должности не ниже заместителя руководителя РОИВ)
2025 год								
ОГАУЗ «Светленская районная больница»	Врачебная амбулатория с. Турунтаево	-	-	Перевод из действующего подразделения	-	-	-	-
2026 год								
ОГАУЗ «Томская районная больница»	Врачебная амбулатория с. Кафтанчиково ОГАУЗ Томская РБ	-	-	Перевод из действующего подразделения	-	-	-	-
2027 год								
ОГБУЗ «Молчановская районная больница»	Врачебная амбулатория с. Могочино ОГБУЗ Молчановская РБ	-	-	Перевод из действующего подразделения	-	-	-	-
2028 год								
ОГАУЗ «Томская районная больница»	Поликлиника ОГАУЗ Томская районная больница	-	-	Перевод из действующего подразделения	-	-	-	-
ОГАУЗ «Светленская районная больница»	Врачебная амбулатория с. Малиновка ОГАУЗ Светленская РБ	-	-	Перевод из действующего подразделения	-	-	-	-

Источники и сроки привлечения среднего медицинского персонала медицинской организацией в 2025 – 2030 годах

Таблица № 5

Наименование медицинской организации	Наименование структурного подразделения	Должность, на которую необходимо привлечь медицинского работника	Срок, до которого необходимо привлечь медицинского работника (в соответствии с датой завершения модернизации медицинской организации)	Источник привлечения медицинского работника (в случае трудоустройства после обучения указывается вид подготовки и сроки завершения подготовки)	Плановый срок трудоустройства специалиста	Совместительство (внутреннее/внешнее), основная должность (в случае внешнего совместительства указывается организация по основной должности)	Коэффициент совмещения	Ответственный от РОИВ за реализацию мероприятия (в должности не ниже заместителя руководителя РОИВ)
2025 год								
ОГАУЗ «Светленская районная больница»	Врачебная амбулатория с. Турунтаево	-	-	Перевод из действующего подразделения	-	-	-	-
2026 год								
ОГАУЗ «Томская районная больница»	Врачебная амбулатория с. Кафтанчиково ОГАУЗ Томская РБ	-	-	Перевод из действующего подразделения	-	-	-	-
2027 год								
ОГБУЗ «Молчановская районная больница»	Врачебная амбулатория с. Могочино ОГБУЗ Молчановская РБ	-	-	Перевод из действующего подразделения	-	-	-	-
2028 год								
ОГАУЗ «Томская районная больница»	Поликлиника ОГАУЗ Томская районная больница	-	-	Перевод из действующего подразделения	-	-	-	-
ОГАУЗ «Светленская районная	Врачебная амбулатория с. Малиновка	-	-	Перевод из действующего подразделения	-	-	-	-

больница»	ОГАУЗ Светленская РБ							
2029 год								
—	—	—	—	—	—	—	—	—
2030 год								
ОГБУЗ «Асиновская районная больница»	ФАП с. Батурино ОГБУЗ Асиновская РБ	-	-	Перевод из действующего подразделения	-	-	-	-
ОГБУЗ «Молчановская районная больница»	ФАП с. Нарга ОГБУЗ Молчановская РБ	-	-	Перевод из действующего подразделения	-	-	-	-
ОГБУЗ «Первомайская районная больница»	ФАП п. Беляй ОГБУЗ Первомайская РБ	-	-	Перевод из действующего подразделения	-	-	-	-
ОГАУЗ «Шегарская районная больница»	ФАП с. Гусево ОГАУЗ Шегарская РБ	-	-	Перевод из действующего подразделения	-	-	-	-

3. Информация о средней заработной плате медицинских работников

3.1. Средняя заработная плата врачей

Таблица № 6

№ п/п	Категория	2023 год	Январь – июнь 2024 год
1.	Заработная плата врачей в расчете на физическое лицо, рублей	99 926,60	108 243,9
2.	в том числе:		
3.	врачей, оказывающих первичную медико-санитарную помощь	82 382,90	92 275,2
4.	врачей, оказывающих скорую медицинскую помощь	112 845,00	121 340,3
5.	врачей центральных районных больниц (районных больниц)	104 067,90	112 209,4
6.	Заработная плата врачей в расчете на ставку, без учета заработной платы по внутреннему совместительству рублей	82 565,80	88 347,0
7.	в том числе:		
8.	врачей, оказывающих первичную медико-санитарную помощь	70 291,20	71 591,2
9.	врачей, оказывающих скорую медицинскую помощь	91 215,50	94 814,0
10.	врачей центральных районных больниц (районных больниц)	82 207,30	87 208,7
11.	Соотношение заработной платы врачей в расчете на ставку и в расчете на физическое лицо, раз	1,2	1,2
12.	в том числе:		
13.	врачей, оказывающих первичную медико-санитарную помощь	1,2	1,3

Без внешних совместителей

По итогам проведенного анализа средней заработной платы врачей областных учреждений здравоохранения за период январь – июнь 2024 года можно сделать вывод о незначительном увеличении показателя по соотношению средней заработной платы в расчете на физическое лицо и на ставку по категории врачей, оказывающих скорую и первичную медико-санитарную помощь.

Уровень средней заработной платы врачей, оказывающих скорую медицинскую помощь, выше среднего значения по Томской области на 12%, врачей районных больниц – на 3,7%. Уровень средней заработной платы врачей, оказывающих первичную медико-санитарную помощь, ниже среднего регионального значения на 14,8 %.

3.2. Средняя заработная плата среднего медицинского персонала (СМП)

Таблица № 7

№ п/п	Категория	2023 год	Январь – июнь 2024 год
1.	Заработная плата СМП в расчете на физическое лицо, рублей	51 207,80	57 247,3
	в том числе:		
2.	СМП, оказывающего первичную медико-санитарную помощь	46 707,90	50 293,6
3.	СМП, оказывающего скорую медицинскую помощь	54 324,80	72 539,5
4.	СМП центральных районных больниц (районных больниц)	47 490,20	53 876,0
5.	Заработная плата СМП в расчете на ставку, без учета заработной платы по внутреннему совместительству,	43 064,10	47 491,9
	в том числе:		
6.	СМП, оказывающего первичную медико-санитарную помощь	38 249,10	40 369,1
7.	СМП, оказывающего скорую медицинскую помощь	42 961,40	51 575,2
8.	СМП центральных районных больниц (районных больниц)	40 884,70	45 549,3
9.	Соотношение заработной платы СМП в расчете на ставку и в расчете на физическое лицо, раз	1,2	1,2
	в том числе:		
10.	СМП, оказывающего первичную медико-санитарную помощь	1,2	1,2
11.	СМП, оказывающего скорую медицинскую помощь	1,3	1,4
12.	СМП центральных районных больниц (районных больниц)	1,2	1,2

По итогам проведенного анализа средней заработной платы среднего медицинского персонала областных учреждений здравоохранения за период январь – июнь 2024 года можно сделать вывод о незначительном увеличении показателя по соотношению средней заработной платы в расчете на физическое лицо и на ставку по категории среднего медицинского персонала, оказывающего скорую медицинскую помощь.

Уровень средней заработной платы среднего медицинского персонала, оказывающего скорую медицинскую помощь, выше среднего значения по региону на 26,7%. Уровень средней заработной платы среднего медицинского персонала районных больниц ниже среднего регионального значения на 5,9%, среднего медицинского персонала, оказывающего первичную медико-санитарную помощь, – на 12,1%.

3.3. Средняя заработная плата младшего медицинского персонала (ММП)

Таблица № 8

№ п/п	Категория	2023 год	Январь – июнь 2024 год
1.	Заработная плата ММП в расчете на физическое лицо, рублей	49 078,00	53 506,3
	в том числе:		
2.	ММП, оказывающего первичную медико-санитарную помощь	43 686,20	43 542,3
3.	ММП, оказывающего скорую медицинскую помощь	-	-
4.	ММП центральных районных больниц (районных больниц)	45 915,30	49 616,1
5.	Заработная плата ММП в расчете на ставку, без учета заработной платы по внутреннему совместительству, рублей	40 913,30	44 186,9
	в том числе:		
6.	ММП, оказывающего первичную медико-санитарную помощь	39 654,00	42 974,5
7.	ММП, оказывающего скорую медицинскую помощь	-	-
8.	ММП центральных районных больниц (районных больниц)	40 280,50	43 461,3
9.	Соотношение заработной платы ММП в расчете на ставку и в расчете на физическое лицо, раз	1,2	1,2
	в том числе:		
10.	ММП, оказывающего первичную медико-санитарную помощь	1,1	1,0
11.	ММП, оказывающего скорую медицинскую помощь		-
12.	ММП центральных районных больниц (районных больниц)	1,1	53 506,3

По итогам проведенного анализа средней заработной платы младшего медицинского персонала областных учреждений здравоохранения за период январь – июнь 2024 года можно сделать вывод о незначительном уменьшении показателя по соотношению средней заработной платы в расчете на физическое лицо и на ставку по категории младшего медицинского персонала, оказывающего первичную медико-санитарную помощь.

Уровень средней заработной платы младшего медицинского персонала районных больниц ниже среднего значения по Томской области на 7,3%, младшего медицинского персонала, оказывающего первичную медико-санитарную помощь, – на 18,6%.

4. Информация о достижении показателей укомплектованности первичного звена здравоохранения медицинскими работниками

4.1. Информация о достижении показателей укомплектованности первичного звена здравоохранения медицинскими работниками в целом по региону

Таблица № 9

№ п/п	Показатель регионального проекта	Базовое значение		Период, год						Ответственный за достижение
		значение	год	2025 год	2026 год	2027 год	2028 год	2029 год	2030 год	
1	2	3	4	5	6	7	8	9	10	11
1.	Укомплектованность медицинских организаций, оказывающих медицинскую помощь в амбулаторных условиях (доля занятых физическими лицами должностей от общего количества должностей в медицинских учреждениях, оказывающих медицинскую помощь в амбулаторных условиях): врачами, процентов	88,2	2023	88,4	90,0	91,2	93,0	95,0	96,0	Воробьев Ю.О.
2.	Укомплектованность медицинских организаций, оказывающих медицинскую помощь в амбулаторных условиях (доля занятых физическими лицами должностей от общего количества должностей в медицинских учреждениях, оказывающих медицинскую помощь в амбулаторных условиях): средними медицинскими работниками, процентов	85,2	2023	85,9	86,5	88,0	90,0	93,0	95,0	Воробьев Ю.О.

4.	ОГАУЗ «Родильный дом им. Семашко»	Укомплектованность новой/модернизируемой медицинской организации, (доля занятых физическими лицами должностей от общего количества должностей): средними медицинскими работниками, процентов	92,3	2023	94,7	95,0	95,2	95,5	96,0	96,5	Мазур Н.А.
5.	ОГАУЗ «Городская клиническая больница № 3 им. Б.И. Альперовича»	Укомплектованность новой/модернизируемой медицинской организацией, (доля занятых физическими лицами должностей от общего количества должностей): врачами, процентов	87,7	2023	88,5	90,0	92,5	94,0	95,0	96,0	Бойков В.А.
6.	ОГАУЗ «Городская клиническая больница № 3 им. Б.И. Альперовича»	Укомплектованность новой/модернизируемой медицинской организации, (доля занятых физическими лицами должностей от общего количества должностей): средними медицинскими работниками, процентов	79,5	2023	83,7	85,0	87,8	90,0	92,0	95,0	Бойков В.А.

